

TRAUMHAFTE KÜCHEN

pino



MÖBELIX

Gültig bis 31.03.2027

Die neuen Küchentrends



59x in Österreich und auch in Ihrer Nähe!

Alle Möbelix Einrichtungshäuser finden Sie auf [moebelix.at/filialen](https://www.moebelix.at/filialen)



Verknüpfen Sie Ihre Vorteilskarte mit Ihrem Online Konto!
Bequem online einkaufen, ohne erneute Dateneingabe!

Alle Angebote sind bis 31.03.2027 gültig, solange der Vorrat reicht. Vorbehaltlich Satz- und Druckfehler. Alle Preise inkl. MwSt. Irrtum, Zwischenverkauf und Modelländerungen vorbehalten. Genaue Maße und Pflegeanleitungen liegen im Geschäft auf. Alle Preise sind Abholpreise in Euro, ohne Dekoration, solange der Vorrat reicht. Alle Artikel können nur in Haushaltsmengen abgegeben werden. 1) Spektrum der verfügbaren EEK Dunstabzugshauben und Backöfen von A+++ - D. Nähere Informationen zu den verfügbaren EEK-Spektren siehe links. 2) Genaue Informationen zur EEK auf www.moebelix.at. Impressum: Medieninhaberin: Möbelix GmbH, Römerstraße 39, 4600 Wels. Finanzierungspartner: Santander Consumer Bank GmbH. moebelix.at, E-Mail: kundenservice@moebelix.at, Druckerei: Walstead Moraviapress s.r.o. | Breclav, 69002 Breclav 2, CZ

Gleich anmelden!
Scannen Sie den QR-Code oder besuchen Sie [moebelix.at](https://www.moebelix.at) und klicken Sie auf ! Geben Sie **dieselbe E-Mail-Adresse** von der Vorteilskarte an und setzen Sie ein neues, individuelles **Passwort**.



Mit Möbelix **CLICK & COLLECT** versandkostenfrei in die Filiale bestellen
Mit Möbelix **CLICK & RESERVE** ihre Wunschartikel in der Filiale reservieren und abholen

24H SHOPPING
MOEBELIX.AT



MÖBELIX

Lieber auf Nummer sicher: Küchen mit geprüfter Qualität

Damit Sie lange Freude an Ihrer neuen Küche haben, testen wir unsere Produkte im hauseigenen Möbelprüflabor permanent auf „Herz und Nieren“: Klimatests mit Temperaturen von -20 bis +60 °C und Luftfeuchtigkeit bis zu 85%, simulierter Sonnenbestrahlung im „Suntest“ und jeder Menge Reiniger und Chemikalien müssen unsere Produkte gewachsen sein, bevor wir sie in unser Programm aufnehmen. Qualitätssiegel die überzeugen:



Vorwort

Liebe Kundin, lieber Kunde,

Küchen sind längst mehr als nur ein funktionaler Bestandteil Ihres Zuhauses. Sie sind Treffpunkt, Wohlfühlort und oft das Herz des Wohnraums – ein Platz für Familie, Freunde und besondere Momente.



Ob offen verbunden mit Wohn- und Essbereich oder als eigener Raum geplant: Ihre Küche soll nicht nur praktisch sein, sondern auch Freude bereiten – Tag für Tag.

Als günstigstes Möbelhaus garantieren wir Ihnen den besten Preis für Ihre neue Traumküche – ohne Kompromisse bei Qualität oder Design. Unsere bestens geschulten Küchenplaner nehmen sich Zeit, um gemeinsam mit Ihnen für jede Raumsituation die ideale Lösung zu finden – individuell und passgenau.

Besuchen Sie eine unserer vielen Filialen und entdecken Sie die Vielfalt unserer Markenküchen – funktional, stilvoll und leistungsfähig.

Mit diesem Katalog erhalten Sie einen ersten Eindruck davon, wie schön, durchdacht und überraschend günstig Ihre neue Küche sein kann.

Möbelix Tipp!

Rasch und einfach Raummaß für Ihre Küche aufnehmen!



Für nähere Informationen und Bedingungen scannen Sie den QR-Code.

PDF-Ausmesshilfe



GRATIS

Vorab-Ausmess-Service

Digitale App



Planung in 3D

Sie liefern uns Ihre Vorstellungen und Maße, wir setzen sie in die Wirklichkeit um.



Ganz einfach alle Vorteile jetzt vorab sichern!

So einfach geht's:

- 1 BAUPLAN FOTOGRAFIEREN ODER SKIZZE ANFERTIGEN
- 2 KÜCHENBERATER KONTAKTIEREN
- 3 ERSTANGEBOT ERHALTEN
- 4 TERMIN SICHERN

Termin vereinbaren



Mo-Sa:
09-18 Uhr unter
kueche@moebelix.at
0 50 111/100 050

Expressfinanzierung immer gültig: Finanzierung „Leicht und einfach“: 1)

- 6,9% Zinsen
- Laufzeiten von 6 – 36 Monaten möglich
- 0% Anzahlung
- 0% Bearbeitungsgebühren

1) 6,9% Zinsen, 0% Anzahlung, 0% Bearbeitungsgebühr. Repräsentatives Berechnungsbeispiel für eine Ware mit einem Kaufpreis von € 1.000,-; Gesamtkreditbetrag € 1.000,-; Laufzeit 36 Monate; 6,9% p.a. Soll- und Effektivzinssatz; Rate € 30,74/Monat; zu zahlender Gesamtbetrag € 1.106,50; Bankübliche Bonitätskriterien vorausgesetzt. Die Finanzierungsentscheidung obliegt unserer Partnerbank, der Santander Consumer Bank GmbH. Für weitere Informationen wenden Sie sich bitte an unsere Mitarbeiter/Innen in den Filialen.

Für weitere Informationen wenden Sie sich bitte an unsere Mitarbeiter/Innen in den Filialen.

Küchen Schutzbrief 2)

- Garantieverlängerung auf 5 Jahre bei Kücheneinbauelektrogeräten!
- Mit einer einmaligen Prämie schützen Sie Ihre Einbaugeräte.



2) Garantieverlängerung auf alle Elektroeinbaugeräte aus dem Kaufvertrag. Ausgenommen Lieferungen der Geräte ins Ausland und Elektrokleingeräte wie z.B. Schneidemaschinen, Mikrowellengeräte, Kaffeemaschinen und Standgeräte. Garantieverlängerung auf insgesamt 5 Jahre (2 Jahre gesetzlich und 3 Jahre Möbelix-Garantie) ab erfolgter Erstlieferung für die im Kaufvertrag enthaltenen Elektroeinbaugeräte. Anspruch auf Serviceleistungen besteht bei Beschädigung sowie Zerstörung des Gerätes durch: Konstruktions- oder Fabrikationsfehler, Guss- oder Materialfehler und Montagefehler. Glas und Verschleißteile sind ausgenommen.



Christoph Geiselmayr

Geschäftsleitung Möbelix

DIE TOP 10 Möbelix Küchenvorteile

<p>01 Bestpreis-garantie</p>	<p>02 Perfekte 3D-Darstellung am Computer gratis.</p>	<p>03 Millimetergenaue Planung, angepasst an Ihre Küchenmaße und Bedürfnisse.</p>	<p>04 Markenvielfalt bei Geräten und Küchen, z.B. AEG, Siemens, Vertico, Blanco, Franke.</p>	<p>05 5 Jahre Garantie auf Küchenholzteile (ausgenommen zerlegt, verpackte Küchen)</p>	<p>06 Zertifizierung nach PEFC für nachhaltige Produktion</p>	<p>07 Unzählige Farbvariationen und zahlreiche Materialien, wie Schichtstoff, Lack und Lacklaminat.</p>	<p>08 Rundum Service-Topberatung und professionelle Montage inklusive Anschlüsse</p>	<p>09 Individuell angepasste Finanzierung</p>	<p>10 Durch unsere Küchenakademie top ausgebildete Berater</p>
-------------------------------------	--	--	---	---	--	--	---	--	---



Vertico



strasser



Eleganz trifft natürliche Wärme

Ein Raum, der mehr ist als nur Küche – ein Ort der Begegnung, des Genusses und der Inspiration. Die Vertico Küche vereint modernes Design mit natürlicher Behaglichkeit: Antifingerprint in edlem Taupe sorgen für eine ruhige, elegante Ausstrahlung, während Eiche Sierra warme Akzente setzt und ein Gefühl von Geborgenheit vermittelt.

Die Steinarbeitsplatte von **STRASSER** rundet das Gesamtbild mit ihrer hochwertigen Haptik und zeitlosen Schönheit ab – robust, pflegeleicht und ein echtes Statement für Stilbewusstsein.

MÖBELIX

MARKENVERSPRECHEN:

- Zeitloses Design mit Liebe zum Detail
- Hochwertige Materialien für Langlebigkeit und Komfort
- Individuelle Planung für jede Lebenssituation
- Wohnliche Atmosphäre, die über das Kochen hinausgeht

Vertico

Mit VERTICO wird die Küche zum Herzstück des Wohnens - ein Ort, an dem Ästhetik, Funktionalität und Wohlfühl aufeinandertreffen. Die Kombination aus warmen Fronten, sanften Holzakzenten und durchdachtem Raumkonzept schafft eine Atmosphäre, die Ruhe ausstrahlt und zum Verweilen einlädt.



MÖBELIX

MORE THAN KITCHEN

Mit **VERTICO** gestalten Sie nicht nur Ihre Küche – Sie planen Ihr gesamtes Zuhause durchdacht und stilvoll. Die Bildcollage zeigt vier inspirierende Wohnbereiche:

• **KÜCHE:** Olivfarbene Fronten treffen auf Eicheakzente- eine stilvolle Kombination mit Charakter.

Vertico – Mehr als Küche.

vertico

• **ESSBEREICH:** Mit grünen Stühlen und einem eleganten Holztisch – ein Ort für Genuss und Gemeinschaft.

• **BADEZIMMER:** Minimalistisch und funktional mit klaren Linien, Spiegel und Waschplatz – für ein stilvolles und ruhiges Ambiente.

• **WOHNZIMMER:** Wohnwand in Oliv mit Eicheakzenten und integriertem TV – modernes Design trifft auf gemütliche Atmosphäre.

MÖBELIX



Neben dem edlen Look überzeugt diese Küche auch durch durchdachte Details: Grifflose Fronten, integrierte LED-Beleuchtung und hochwertige Geräte fügen sich nahtlos in das Design ein.



Vielfalt, die begeistert – erhältlich in zahlreichen Dekoren, passend zu jedem Küchenstil.

AEG

AEG



**45% MEHR
KAPAZITÄT
ALS STANDARD
KÜHLSCHRÄNKE***

*Im Vergleich zu einer standardmäßigen Kühl-Gefrierkombination



**AEG – Technik,
die den Alltag erleichtert.**

Mit innovativen Funktionen, smarter Bedienung und stilvollem Design machen AEG Geräte das Kochen, Waschen und Kühlen einfacher denn je. Verlässlich, effizient – einfach AEG.

LANDHAUSKÜCHE IN BLAU – CHARME MIT CHARAKTER

Vertico



Tradition trifft Trend: Die Landhausküche in Blau bringt frischen Wind in klassische Wohnwelten. Mit ihrer charmanten Farbgebung und liebevollen Details schafft sie eine Atmosphäre voller Wärme, Stil und Geborgenheit.



MÖBELIX

ZART, EDEL UND
VOLLER WOHNLICHKEIT

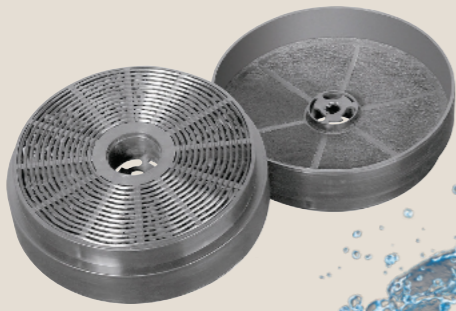
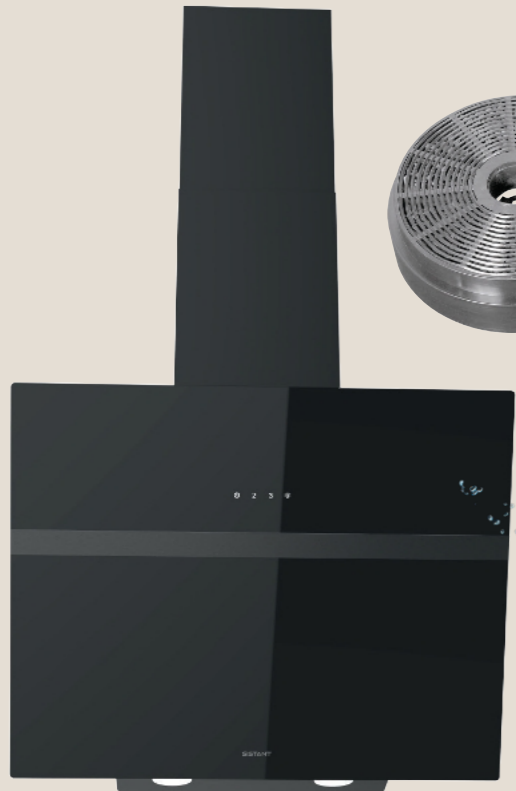
Vertico



MÖBELIX

SISTANT – PERFEKTION IN JEDEM DETAIL

SISTANT



Sistant steht für preiswerte Küchentechnik mit Stil. Ob leistungsstarke Einbaugeräte, elegante Spülen, formschöne Armaturen oder praktische Pflegesets – Sistant vereint Funktionalität, Design und Qualität für ein harmonisches Küchenerlebnis zum fairen Preis.



Für matte Fronten

Für Hochglanzfronten



45 cm



60 cm

MÖBELIX

NATÜRLICH. EDEL. ZEITLOS.

Vertico



Diese Küche kombiniert tiefes Mineralgrün, warme Holzelemente und schwarze Akzente zu einem stilvollen Mittelpunkt des Wohnens. Die großzügige Insel mit integrierter Technik und Essbereich lädt zum gemeinsamen Kochen, Genießen und Verweilen ein.



20/21 MAT04-6-u



MÖBELIX

Praktisches Zubehör für das Nischenrückwandsystem in der Küche

Ein durchdachtes Nischenrückwandsystem macht die Küchenarbeit nicht nur effizienter, sondern auch stilvoller. Mit dem passenden Zubehör wird die Rückwand zur multifunktionalen Organisationsfläche:

Relingsysteme für Haken, Küchenrollenhalter oder Gewürzregale, Ablagen und Behälter für Utensilien, Schwämme oder Spülmittel, Magnetleisten für Messer oder Notizen, Tablet- oder Smartphone-Halter für Rezepte und Entertainment beim Kochen. Beleuchtungselemente für optimale Sicht und stimmungsvolle Atmosphäre.



Elektra Bregenz – Qualität für die moderne Küche

Elektra Bregenz steht für zuverlässige Haushaltsgeräte, modernes Design und innovative Technik. Durchdachte Funktionen, hohe Energieeffizienz und langlebige Qualität sorgen für Komfort und perfekte Ergebnisse im Alltag. Geräte, die Leistung und Design ideal miteinander verbinden.



MODERNE KÜCHEN VON IMPULS KÜCHEN



Stilvoll, funktional,
zeitlos – Impuls Küchen
vereint Design und
Technik für Ihre
Traumküche.

IMPULS
KÜCHEN



MÖBELIX

SANFTE KONTRASTE, STILVOLL VEREINT

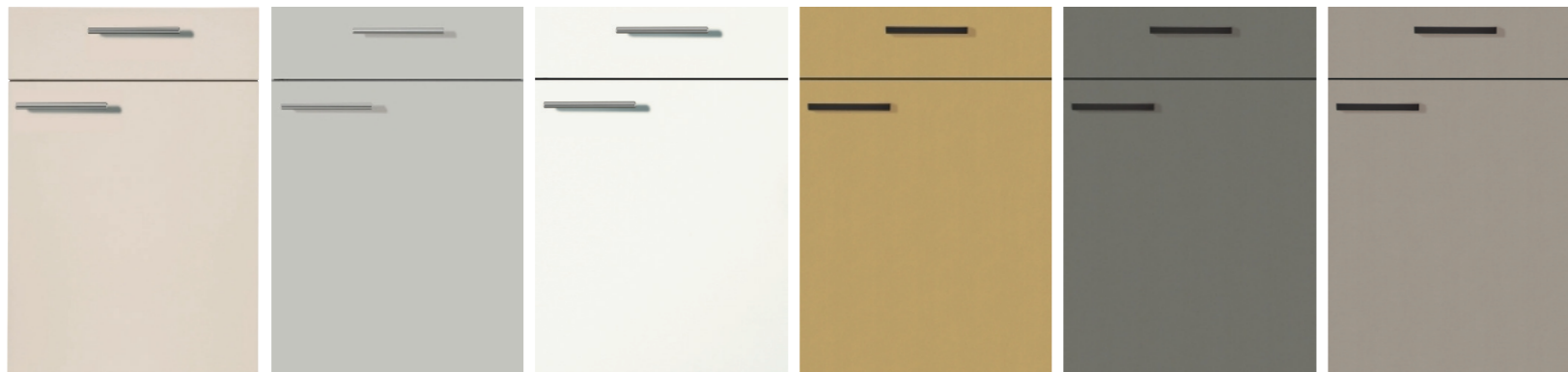


pino

Mit Fronten in Caramel und Kashmirgrau bringt diese Küche Wärme und moderne Zurückhaltung in Einklang. Die klar strukturierte Gestaltung schafft Raum für Kreativität, während die harmonischen Farbtöne eine ruhige, wohnliche Atmosphäre erzeugen – perfekt für alle, die es stilvoll und gemütlich mögen.



FRONTENAUSWAHL



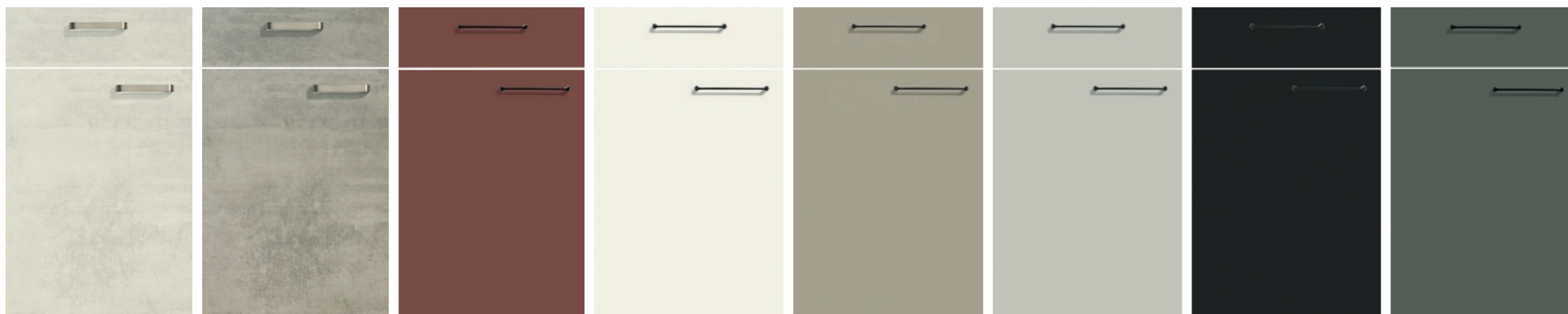
MÖBELIX



EXPRESS-KÜCHEN MODERN TRIFFT AUF LEIDENSCHAFT



FRONTENAUSWAHL







SAMSUNG



Samsung steht für Innovation, die deinen Alltag spürbar besser macht.

Modernes Design trifft starke Leistung – für Momente, die begeistern, und Technik, auf die man sich verlassen kann.



38/39 MAT04-6-u



MÖBELIX

VIELFALT, DIE INSPIRIERT – FARBEN, DIE RÄUME GESTALTEN





FRONTENAUSWAHL



KÜCHENBLÖCKE FÜR JEDEN STIL

EXPRESS
KÜCHEN



Vertico



MÖBELIX



46/47 MAT04-6-u



TRAUMHAFTE MOTIVE

AKP Stein- und Holzarbeitsplatten

Natürliche Materialien treffen auf präzise Verarbeitung. Die markante Steinoberfläche kombiniert mit warmen Holzstrukturen schafft eine elegante und zeitlose Küchenatmosphäre. AKP Arbeitsplatten stehen für hochwertige Qualität, langlebige Materialien und einzigartiges Design.

Über 300 Motive zur Auswahl
Deine FANI[®] mit
eigenem Motiv.



FANI[®] vereint edles Design mit praktischer Funktionalität als Küchenrückwand.



FARBNISCHEN. FÜRs LEBEN

www.fani.de



MÖBELIX

MINERALGRÜN – ELEGANZ, DIE BERÜHRT

Vertico

Markantes Design trifft Funktionalität: Diese moderne Küche in tiefem Mineralgrün kombiniert klare Linien mit edlen Materialien. Goldene Akzente und Nussbaum-Details setzen stilvolle Kontraste – für alle, die Design nicht dem Zufall überlassen.

HIGHLIGHTS:

- Mineralgrüne Fronten: kraftvoll, ruhig, charakterstark
- Goldene Elemente: dezente Eleganz statt Spielerei
- Nussbaum-Akzente: natürliche Wärme mit Tiefe
- Insellösung: offenes Kochen mit Struktur und Stil

MÖBELIX



BOSCH – SERIE 8

Technik fürs Leben



BOSCH
Technik fürs Leben



Für ambitionierte Hobbyköche, die Wert auf Präzision und Komfort legen. Für gesundheitsbewusste Genießer, dank Dampfgaren und Air Fry. Für Technikliebhaber, die smarte Funktionen und KI-gestützte Unterstützung schätzen.

CERANFELD MATT & KRATZFEST

Edles Design trifft Widerstandskraft – mattes Ceranfeld mit kratzfester Oberfläche.



52/53 MAT04-6-u

PRÄZISE TEMPERATURKONTROLLE

Integrierter Temperaturfühler für perfekte Garergebnisse – punktgenau und zuverlässig.



DAMPFGARFUNKTION

Schonend dampfgaren mit moderner Technik – für gesunde und aromatische Speisen



MÖBELIX



BLANCO

BLANCO CHOICE

ist ein innovatives Wassersystem, das dir auf Knopfdruck folgende Wasserarten liefert:

- Gefiltertes stilles Wasser
- Medium gesprudelt Wasser
- Kochend heißes Wasser
- Normales Kalt- und Warmwasser



FRANKE



Franke Spülen – Qualität trifft Design

Franke Spülen überzeugen durch hochwertige Materialien, präzise Verarbeitung und zeitloses Design. Ob Edelstahl, Fragranit oder Keramik – jede Spüle ist funktional, pflegeleicht und perfekt auf moderne Küchen abgestimmt.



MÖBELIX



Vertico



58/59 MAT04-6-u



MÖBELIX

INNOVATION FÜR IHRE KÜCHE

SIEMENS



Mit modernster Technologie, klarer Formensprache und intelligenter Vernetzung stehen Siemens Einbaugeräte für höchste Ansprüche. Ob Backofen, Kochfeld oder Geschirrspüler – Siemens verbindet Funktionalität mit Design und macht Ihre Küche smarter, effizienter und stilvoller.

Frische in Bestform

Innovative Kühltechnologie sorgt für optimale Lagerung und maximale Energieeffizienz.



Freie Sicht, frische Luft

Der integrierte Muldenlüfter saugt Dampf direkt am Kochfeld ab – leise, effizient und stilvoll.



Intuitiv wie nie – Kochen auf Fingertipp

Moderne Touch-Bedienfelder ermöglichen präzise Steuerung und elegantes Design in einem.



MÖBELIX

KLAR. KRAFTVOLL. CHARAKTERSTARK.

pino

Diese Küche setzt ein Statement: Die Kombination aus tiefem Anthrazit und natürlicher Eiche-Optik schafft eine Atmosphäre, die modern und zugleich einladend wirkt. Hier trifft urbaner Stil auf zeitlose Behaglichkeit – perfekt für alle, die Design und Alltag harmonisch verbinden möchten.

IHRE VORTEILE AUF EINEN BLICK:

- Starke Farbkombination: Anthrazit für moderne Eleganz, Eiche für natürliche Ausstrahlung
- Pflegeleichte Oberflächen – ideal für den täglichen Gebrauch
- Klares, geradliniges Design mit wohnlichem Charakter
- Viel Stauraum durch durchdachte Schranklösungen
- Perfekt für offene Wohnkonzepte – stilvoll und funktional zugleich



FRONTENAUSWAHL



MÖBELIX

TRAUMHAFTE KÜCHEN

IMPULS
KÜCHEN



Mit Impuls Küchen wird der Familienalltag zum Vergnügen – durch durchdachte Details, strapazierfähige Materialien und einem Design, das begeistert. Ob in moderner Hochglanzoptik oder mit wohntonem Holzdekor: Hier trifft Funktion auf Stil – für Küchen, die mit dem Leben gehen.



MODERN



ORGANISIERT



PRAKTISCH



MÖBELIX

HAUSWIRTSCHAFTSRAUM

