

PRO VISION

Hartbodenreiniger HBR 250

Bedienungsanleitung

DE



ORIGINALBEDIENUNGSANLEITUNG

Inhalt

Einleitung.....	3
Zeichenerklärung	3
Bestimmungsgemäßer Gebrauch.....	4
Technische Daten.....	4
Wichtige Sicherheitshinweise.....	5
Übersicht.....	9
Montage.....	11
Vorbereitung.....	12
Verwendung des Hartbodenreinigers.....	16
Akkuhandhabung.....	18
Wartung, Reinigung und Aufbewahrung.....	20
Fehlerbehebung.....	27
Garantie.....	30
Hinweise zur Entsorgung.....	33
Konformitätserklärung / Zertifikate.....	33
Notizen.....	34

Einleitung

Vielen Dank für den Kauf des Hartbodenreinigers HBR 250!

Bitte lesen Sie diese Bedienungsanleitung sorgfältig durch, bevor Sie den Hartbodenreiniger in Betrieb nehmen und vergewissern Sie sich, dass er ordnungsgemäß und den Anweisungen entsprechend verwendet wird.

Bewahren Sie die Bedienungsanleitung für die weitere Verwendung auf. Geben Sie den Hartbodenreiniger nur mit der Bedienungsanleitung an Dritte weiter.

Der Hersteller behält sich Änderungen des Produktes vor. Die Bedienungsanleitung und Abbildungen darin können je nach Modell abweichen.

Wir wünschen viel Freude mit dem Hartbodenreiniger HBR 250!

Zeichenerklärung



WARNUNG!



Enthält wichtige Informationen, um Verletzungen zu vermeiden.



ACHTUNG!



Enthält wichtige Informationen, um Schäden am Produkt zu vermeiden.



HINWEIS!



Macht Sie beim Lesen der Bedienungsanleitung auf wichtige Informationen und Hinweise aufmerksam.

Bestimmungsgemäßer Gebrauch

Der Hartbodenreiniger HBR 250 ist ausschließlich zum Reinigen von geeigneten Hartböden (z.B. Massivholzböden, Fliesenböden, Marmorböden, Granitböden) vorgesehen.

Der Hartbodenreiniger ist ausschließlich für den Privatgebrauch in trockenen Innenräumen bestimmt und nicht für den gewerblichen Betrieb geeignet.

Verwenden Sie den Hartbodenreiniger nur wie in dieser Bedienungsanleitung beschrieben. Jede andere Verwendung gilt als nicht bestimmungsgemäß und kann zu Sachschäden oder sogar zu Personenschäden führen.

Der Hersteller oder Inverkehrbringer übernimmt keine Haftung für Schäden, die durch nicht bestimmungsgemäßen oder unsachgemäßen Gebrauch entstanden sind.

Technische Daten

Leistung	50 Watt
Li-Ion-Akku	DC 11,1V / 2200mAh
Frischwassertank	400ml
Schmutzwassertank	250ml
Ladezeit	2-3h
Laufzeit	30min
Abmessungen	30 x 25 x 122 cm
Wischfrequenz	450 U/min
Gewicht	2,5kg

Wichtige Sicherheitshinweise



WARNUNG!



- Bitte halten Sie sich strikt an die in der Anleitung angeführten Sicherheitsbestimmungen. Der Produzent oder Inverkehrbringer kann nicht verantwortlich gemacht werden für jegliche Art von Vermögens-, Personen- oder Sachschäden, Unfälle und Rechtsstreitigkeiten, die durch die Verletzung der Sicherheitsbestimmungen verursacht worden sind. Die Haftung ist stets auf den Anschaffungswert des Hartbodenreinigers beschränkt.
- Der Hartbodenreiniger kann von Kindern ab 8 Jahren benutzt werden. Personen mit eingeschränkten physischen, sensorischen oder geistigen Fähigkeiten oder mangelnder Erfahrung können den Hartbodenreiniger unter Aufsicht benutzen oder nachdem sie in Bezug auf die sichere Verwendung unterwiesen wurden und die daraus resultierenden Gefahren verstehen.
- Kinder dürfen nicht mit dem Hartbodenreiniger spielen.
- Die Reinigung und Wartung dürfen von Kindern ab 8 Jahren nur unter Aufsicht durchgeführt werden.
- Halten Sie Kinder unter 8 Jahren und Tiere vom Hartbodenreiniger fern.
- Lassen Sie Kinder nicht mit der Verpackungsfolie spielen. Kinder können sich darin verfangen und beim Spielen ersticken.
- Entdecken Sie beim Zusammenbau oder während der Überprüfung defekte Teile, bzw. macht der Hartbodenreiniger während des Reinigens ungewöhnliche Geräusche, so darf er nicht verwendet werden. In diesem Fall wenden Sie sich bitte an den Händler.

Wichtige Sicherheitshinweise



WARNUNG!



- Es ist untersagt, den Hartbodenreiniger zu modifizieren.
- Öffnen Sie das Gehäuse des Hartbodenreinigers nicht, die Reparatur darf nur von einer von KSR Group GmbH autorisierten Fachwerkstatt erfolgen. Bei eigenständig durchgeführten Reparaturen, unsachgemäßem Anschluss oder falscher Bedienung sind Haftungs- und Garantieansprüche ausgeschlossen.
- Der Hartbodenreiniger ist mit einem Lithium Ionen Akku ausgestattet. Bitte beachten Sie, dass es in einigen Ländern gesonderte Vorschriften für den Transport von Lithium Ionen Akkus gibt.
- Zum Aufladen des Hartbodenreinigers ist ausschließlich der im Lieferumfang enthaltene Originaladapter zulässig.
- Achten Sie darauf, dass der Wassertank vor dem Laden des Akkus entleert wurde.
- Die beste Betriebstemperatur des Akkus liegt zwischen 10°C und 30°C. Darüber und auch darunter verschlechtert sich die Leistungsabgabe, dies führt zu einer reduzierten Reichweite.
- Der Hartbodenreiniger darf nur an eine gut erreichbare und ordnungsgemäß installierte Steckdose angeschlossen werden. Dabei muss die Netzspannung den technischen Daten des Hartbodenreinigers entsprechen.
- Die Steckdose muss frei zugänglich sein, damit der Adapter im Notfall schnell vom Netz genommen werden kann.
- Knicken Sie das Kabel nicht und legen Sie es nicht über scharfe Kanten.

Wichtige Sicherheitshinweise



WARNUNG!



- Stecken Sie den Adapter ab, sobald der Ladevorgang abgeschlossen ist, wenn ein Fehler auftritt und während Gewittern.
- Beim Trennen vom Netz, immer am Adapter ziehen, nicht am Ladekabel.
- Das Ladekabel darf nicht in Berührung mit heißen Gegenständen oder Oberflächen kommen.
- Bei sichtbarer Beschädigung, beschädigtem Netzkabel oder Adapter darf der Hartbodenreiniger nicht benutzt werden.
- Der Adapter darf nicht mit Wasser oder anderen Flüssigkeiten in Berührung kommen.
- Den Adapter niemals mit feuchten Händen berühren.
- Achten Sie immer darauf, dass kein Wasser in das elektrische System des Hartbodenreinigers gelangt.
- Der Hartbodenreiniger darf nur in Innenräumen verwendet werden.
- Setzen Sie den Hartbodenreiniger keiner hohen Luftfeuchtigkeit, Nässe, sehr hohen oder sehr niedrigen Temperaturen aus.
- Schützen Sie den Hartbodenreiniger vor direkter Sonneneinstrahlung und offenem Feuer.
- Setzen Sie den Hartbodenreiniger keinen starken Stößen oder Erschütterungen aus.
- Achten Sie darauf, dass Sie keine beweglichen Teile berühren, da dies zu Quetschverletzungen führen kann.
- Halten Sie während dem Betrieb Haare, Kleidung und andere Gegenstände, die sich verfangen könnten, fern, um Schäden und Verletzungen zu vermeiden.

Wichtige Sicherheitshinweise

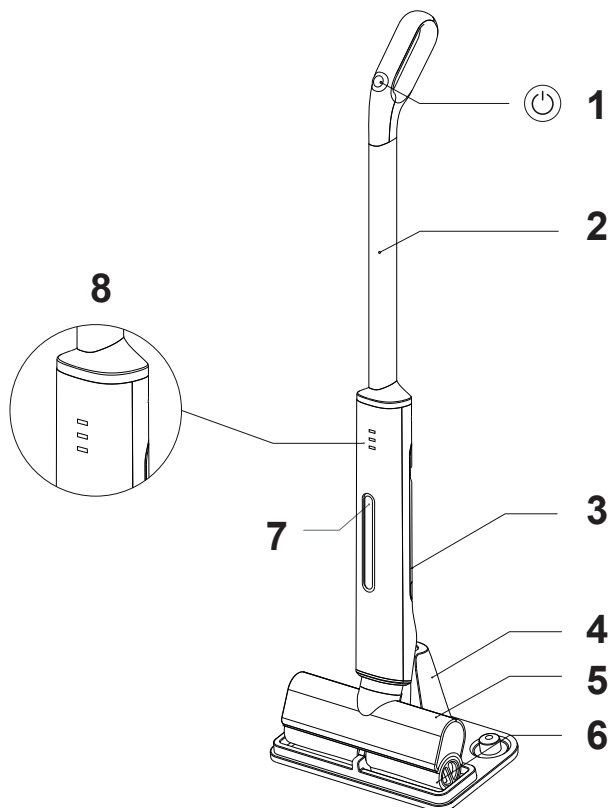


WARNUNG!



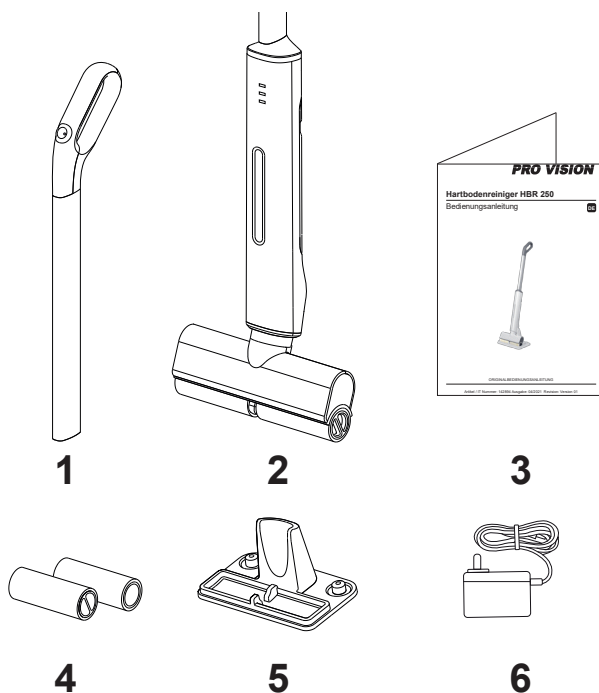
- Der Hartbodenreiniger darf nur vollständig zusammengebaut verwendet werden.
- Wird der Hartbodenreiniger nicht genutzt, stellen Sie ihn in die Aufbewahrungsstation.
- Sollten Sie eine starke Geruchs-, Wärme,- oder Geräuschentwicklung feststellen, muss der Hartbodenreiniger sofort ausgeschaltet werden.
- Verwenden Sie den Hartbodenreiniger nicht ohne Reinigungswalzen auf den Böden, da dies die Oberfläche beschädigen kann.
- Der Hartbodenreiniger darf nicht ohne Wasser im Frischwassertank betrieben werden.
- Der Hartbodenreiniger darf nur mit destilliertem Wasser oder Leitungswasser betrieben werden.
- Füllen Sie den Frischwassertank nicht mit Wasser, das eine Temperatur von mehr als 60°C hat.
- Der Behälter darf nicht mit Wasser befüllt werden, welches aromatisierte oder alkoholbasierte Reinigungsmittel enthält.
- Der Hartbodenreiniger darf nicht auf unversiegelten Hartholz oder Parkettböden verwendet werden.
- Vor dem Gebrauch sind heiße, grobe und scharfe Teile von der Bodenoberfläche zu entfernen.
- Der Frisch- und der Schmutzwassertank müssen nach jedem Gebrauch entleert werden.
- Platzieren Sie die Aufbewahrungsstation nicht in der Nähe von Wärmequellen.

Übersicht



Nr.	Beschreibung
1	Ein/Aus-Schalter
2	Griff mit Ein/Aus-Schalter
3	Schmutzwassertank
4	Aufbewahrungsstation
5	Gehäuse der Reinigungswalzen
6	Reinigungswalzen
7	Frischwassertank
8	Ladestandanzeige

Übersicht



Nr.	Beschreibung	Spezifikation	Menge
1	Griff mit Ein/Aus-Schalter		1
2	Antriebseinheit		1
3	Bedienungsanleitung		1
4	Reinigungswalzen		2
5	Aufbewehrungsstation		1
6	Adapter		1



HINWEIS!

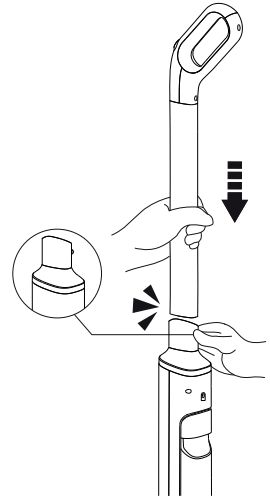


Bitte befolgen Sie die einzelnen Montageschritte genau und achten Sie auf vormontierte Teile.

Montage

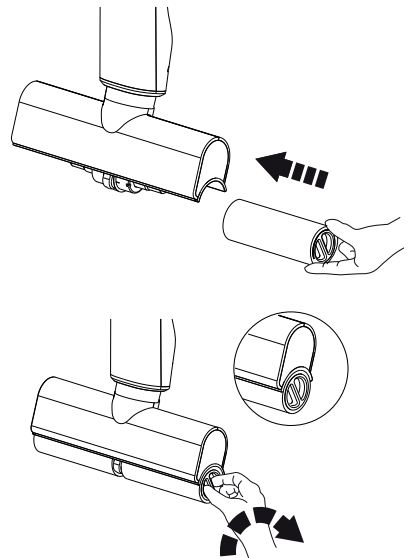
Schritt 1: Griff montieren

- Halten Sie den Entriegelungsstift an der Antriebseinheit gedrückt
- Stecken Sie jetzt den Griff so auf die Antriebseinheit.
- Schieben Sie danach den Griff so weit auf die Antriebseinheit, bis der Stift mit einem „Klicken“ am Griff einrastet .



Schritt 2: Reinigungswalzen montieren

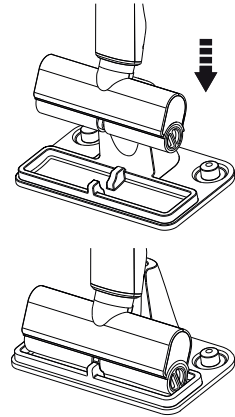
- Die Antriebswellen, als auch die Reinigungswalzen sind jeweils farblich markiert.
- Achten Sie darauf, dass Sie die Walzen auf die gleichfarbigen Antriebswellen montieren.
- Drehen Sie im Anschluss die Reinigungswalze, bis sie einrastet und am Anschlag der Antriebswelle anliegt.



Montage

Schritt 3: Hartbodenreiniger in die Aufbewahrungsstation stellen

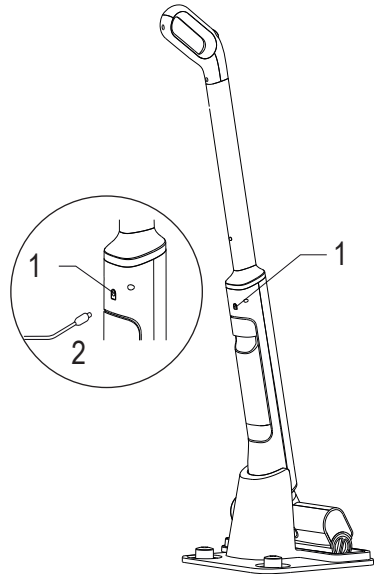
- Stellen Sie den Hartbodenreiniger in die Aufbewahrungsstation.



Vorbereitung

Schritt 1: Aufladen des Akkus

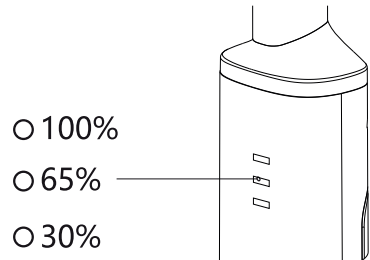
- Entleeren Sie vor jedem Ladevorgang die beiden Wassertanks des Hartbodenreinigers.
- Sollte Wasser überlaufen, können der Hartbodenreiniger oder Einrichtungsgegenstände beschädigt werden.
- Stecken Sie den Adapter in eine geeignete Steckdose.
- Stecken Sie den Ladestecker (2) in die Ladebuchse (1) am Hartbodenreiniger
- Der Akku wird nun aufgeladen und ist nach 2-3 Stunden vollständig aufgeladen.



Vorbereitung

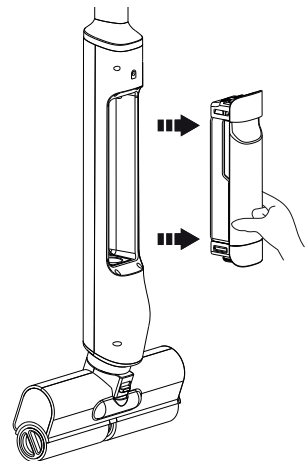
Schritt 2: Ladestandsanzeige

- Mit den drei LEDs kann man den Ladezustand des Hartbodenreinigers bestimmen.
- Leuchtet keine LED, ist der Akku entladen.
- Leuchtet die untere LED, ist der Ladezustand unter 30%.
- Leuchten die untere und die mittlere LED, ist der Akku zu 65% geladen
- Leuchten alle drei LEDs, ist der Akkuladestand bei 65-100%
- Nach 2-3 Stunden ist der Akku vollständig geladen. Stecken-Sie den Adapter und den Ladestecker aus.



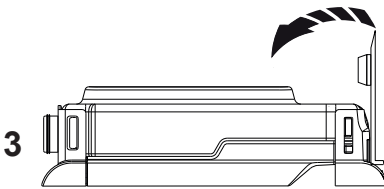
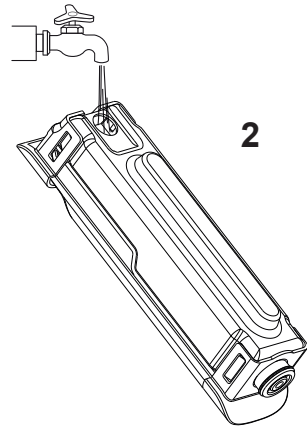
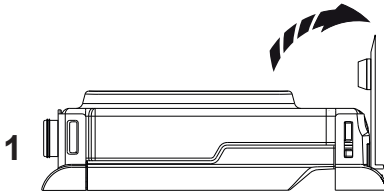
Schritt 3: Wassertank entnehmen

- Nehmen Sie den Wassertank an der Ausnehmung an der Oberseite und ziehen Sie ihn aus der Antriebseinheit.



Vorbereitung

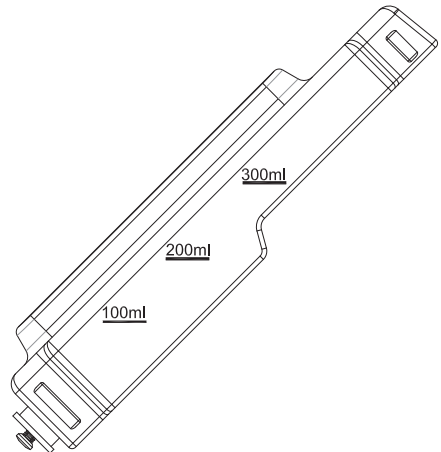
Schritt 4: Wassertank befüllen



1. Öffnen Sie den Verschluss des Frischwassertanks.
2. Befüllen Sie den Frischwassertank mit sauberem Wasser.
3. Schließen Sie den Verschluss des Frischwassertanks.

Maximale Befüllung Frischwassertank

- Damit ein Überlaufen des Wassers aus dem Frischwassertank verhindert wird, sollte er mit max. 300 ml Frischwasser befüllt werden. Dazu kann die Füllmarke am Frischwassertank verwendet werden.



Vorbereitung



ACHTUNG!



- Füllen Sie den Frischwassertank nicht mit Wasser, das eine Temperatur von mehr als 60°C hat.
- Damit ein Überlaufen des Frischwassertanks verhindert wird, sollten maximal 300 ml Wasser eingefüllt werden.



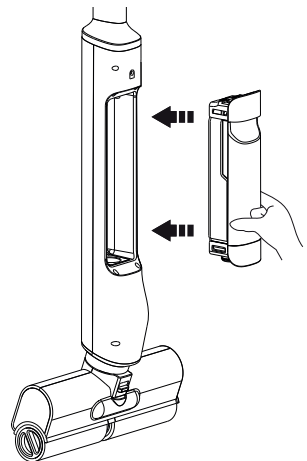
HINWEIS!



- Dem Frischwasser können Sie handelsübliches, nicht schäumendes Bodenreinigungsmittel beimengen.

Schritt 5: Wassertank einsetzen

- Achten Sie darauf, dass zuerst der untere Teil des Wassertanks in den Hartbodenreiniger eingefädelt wird.
- Drücken Sie anschließend am oberen Ende des Wassertanks an, bis der Wassertank mit einem „Klicken“ einrastet.



Verwendung des Hartbodenreinigers

Wurden die Schritte der Montage als auch der Vorbereitung ordnungsgemäß durchgeführt, kann der Hartbodenreiniger verwendet werden. Der Harbodenreiniger entfernt mit den rotierenden Reinigungswalzen Schmutz von glatten Oberflächen. Anschließend wird das verbrauchte Wasser in den Schmutzwassertank gepumpt.

Überprüfen Sie vor der Inbetriebnahme:

- Der Griff ist auf der Antriebseinheit montiert.
- Der Akku ist aufgeladen.
- Die Reinigungswalzen sind montiert.
- Der Frischwassertank ist aufgefüllt.
- Der Wassertank ist eingesetzt.

Beginn des Reinigungsvorganges

- Nehmen Sie den Hartbodenreiniger aus der Aufbewahrungstation.
- Starten Sie den Hartbodenreiniger, indem Sie den Ein/Ausschalter für 1-2 Sekunden gedrückt halten.
- Die Reinigungsrollen beginnen sich zu drehen und werden mit Frischwasser benetzt.
- Halten Sie den Hartbodenreiniger jetzt am Griff und reinigen Sie den Boden mit Wischbewegungen.

Verwendung des Hartbodenreinigers

Beenden des Reinigungsvorganges

- Um den Reinigungsvorgang zu beenden, drücken Sie den Ein/Aus-Schalter am Griff des Hartbodenreinigers.
- Der Wassertank kann jetzt entnommen werden
- Der Schmutzwassertank kann jetzt gereinigt und entleert werden



HINWEIS!



- Bei längerer Benutzung sollte der Frischwassertank zwischendurch befüllt und der Schmutzwassertank geleert werden.
- Gegebenenfalls muss der Akku aufgeladen werden.



ACHTUNG!



- Schalten Sie den Hartbodenreiniger immer aus, bevor Sie die Tanks entleeren / befüllen.

Akkuhandhabung



WARNUNG!



- Den Akku niemals aus dem Hartbodenreiniger entnehmen.
- Laden Sie den Akku alle 2 Monate mindestens 1 Stunde, auch wenn der Hartbodenreiniger nicht in Verwendung war, sonst verliert er an Kapazität.
- Regelmäßiges Laden bewahrt den Akku vor Tiefentladung.
- Den Akku niemals erhitzen oder ins offene Feuer werfen.
- Akkuzellen niemals über den Hausmüll entsorgen.
- Akkukontakte niemals mit Nässe in Berührung bringen.
- Die optimale Betriebstemperatur des Akkus liegt zwischen 10°C und 30°C. Darüber und auch darunter verschlechtert sich die Leistungsabgabe, dies führt zu einer Betriebsdauer.
- Der Hartbodenreiniger darf nur mit dem mitgelieferten Adapter geladen werden. Achten Sie auf die korrekte Spannungsversorgung (220 - 240 V / 50 - 60 Hz).
- Bei Beschädigungen am Ladekabel darf der Hartbodenreiniger nicht geladen werden. Wenden Sie sich bitte an den Händler.
- Die Lebensdauer und Leistung eines Akkus sind abhängig von seinem Alter, der Pflege und wie oft dieser in Verwendung war.
- Für eine optimale Akkulebensdauer laden und lagern Sie den Hartbodenreiniger in einem trockenen und sauberen Umfeld, am besten bei 7-15°C Raumtemperatur.
- Die Ladezeit des Hartbodenreinigers beträgt 2 - 3 Stunden. Bleibt der Adapter dauerhaft mit dem Akku und dem Stromnetz verbunden, wirkt sich das negativ auf die Akkulebensdauer aus.
- Während des Ladevorgangs dürfen der Hartbodenreiniger und der Adapter nicht abgedeckt werden.

Akkuhandhabung



WARNUNG!

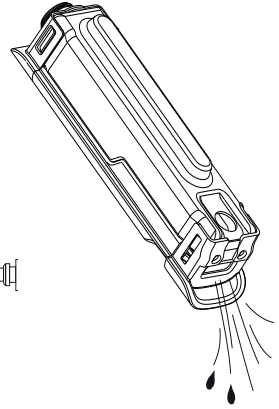
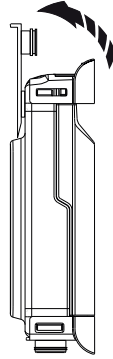


- Lithium Akkus haben je nach Ladezustand einen Gefrierpunkt von ca. -20°C bis -25°C . Gefriert eine Akkuzelle ist diese unwiederbringlich zerstört und der ganze Akku muss getauscht werden. Wie auch bei konventionellen Akkus verliert ein Lithium Akku bei niedrigen Temperaturen an Kapazität.
- Im Vergleich zu anderen Akkumodellen haben Lithium Ionen Akkus eine sehr geringe Selbstentladung und einen sehr geringen Memory Effekt, jedoch müssen diese periodisch geladen werden.
- Bitte beachten Sie, dass ein tief entladener Akku irreparabel zerstört ist und kostenpflichtig ausgetauscht werden muss. Deswegen sollte der Akku auch im Betrieb niemals vollständig entladen werden.

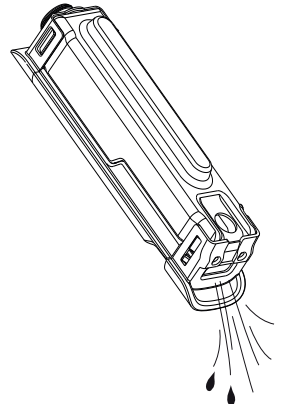
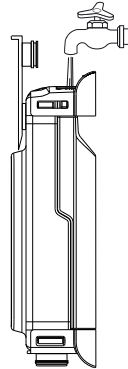
Wartung, Reinigung und Aufbewahrung

Schmutzwassertank entleeren und reinigen

- Entnehmen Sie den Wassertank (wie im Schritt 3 der Vorbereitung auf Seite 13 beschrieben) aus dem Hartbodenreiniger.
- Öffnen Sie den Verschluss des Schmutzwassertanks um ihn zu entleeren.



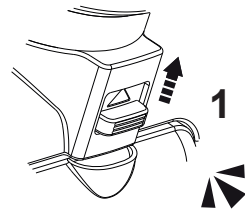
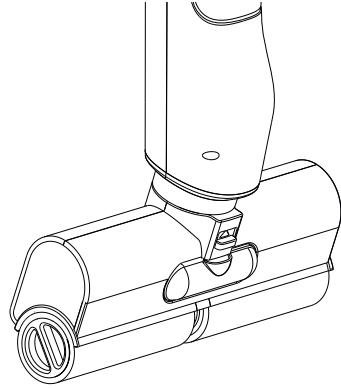
- Anschließend muss der Schmutzwassertank mit frischem Wasser durchgespült werden.
- Bevor der Verschluss wieder geschlossen wird, muss der Schmutzwassertank komplett entleert sein.
- Schließen Sie den Verschluss des Schmutzwassertanks.
- Setzen Sie den Wassertank wieder im Hartbodenreiniger ein (wie im Schritt 5 der Vorbereitung auf Seite 15 beschrieben).



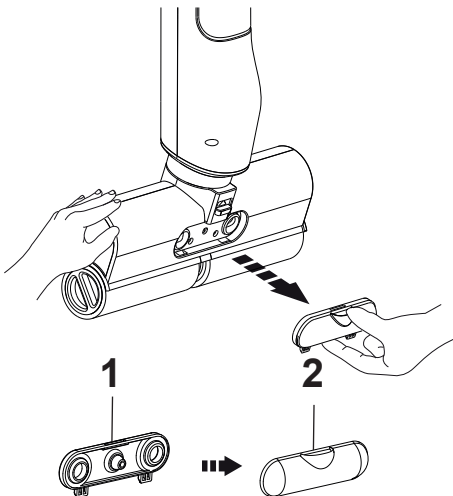
Wartung, Reinigung und Aufbewahrung

Schmutzfilter reinigen

Damit der Schmutzfilter gereinigt werden kann, muss er zuerst ausgebaut werden.



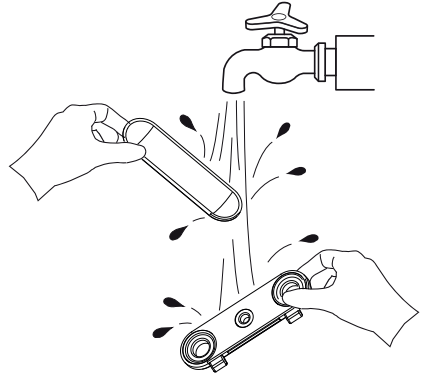
Dazu muss die Entriegelung wie im Bild rechts ersichtlich, in die Pfeilrichtung (1) gedrückt werden.



- Der Schmutzfilter klappt jetzt nach vorne und kann entnommen werden.
- Entfernen Sie die Schutzkappe (2) vom Schmutzfilter (1), wie im Bild links dargestellt.

Wartung, Reinigung und Aufbewahrung

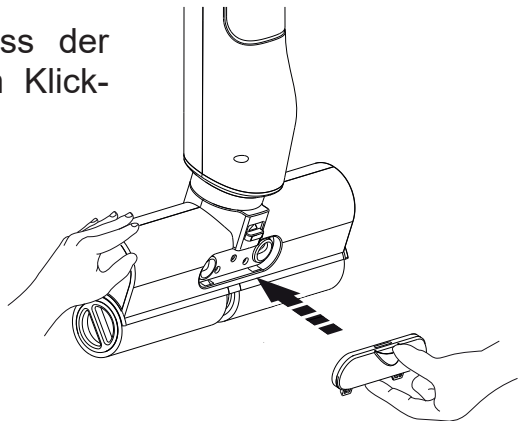
Reinigen Sie die Schutzkappe und den Schmutzfilter unter kaltem, fließendem Leitungswasser.



Fügen Sie den Schmutzfilter und die Schutzkappe nach dem Reinigen wieder zusammen in dem Sie die Schutzkappe auf den Schmutzfilter drücken.



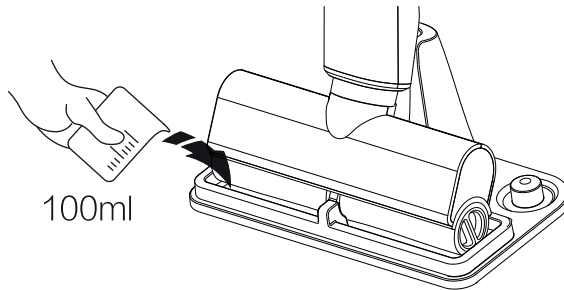
- Bauen Sie jetzt den Schmutzfilter wieder in den Hartbodenreiniger ein.
- Achten Sie darauf, dass der Schmutzfilter mit einem Klick-Geräusch einrastet.



Wartung, Reinigung und Aufbewahrung

Reinigen der Reinigungswalzen

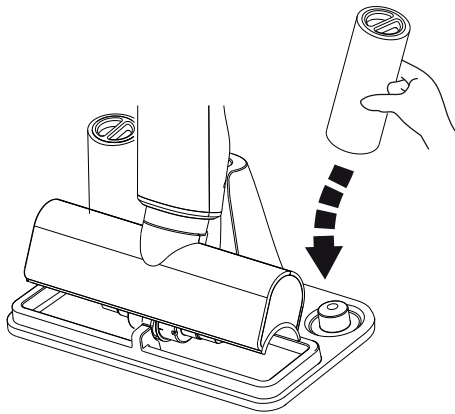
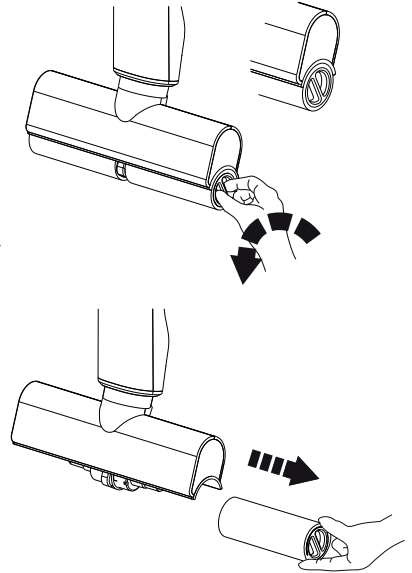
- Zum Reinigen der Reinigungswalzen muss der Hartbodenreiniger zuerst in die Aufbewahrungsstation gestellt werden.
- Leeren Sie zwischen 100 ml und 150ml frisches Wasser in die Aufbewahrungsstation
- Jetzt kann der Hartbodenreiniger für ca. 3 Minuten eingeschaltet werden.
- Die Reinigungswalzen werden jetzt gereinigt.



Wartung, Reinigung und Aufbewahrung

Trocknen der Reinigungswalzen

- Entnehmen Sie die Reinigungswalzen aus dem Hartbodenreiniger.
- Drehen Sie dazu die Reinigungswalzen
- Haben sich die Reinigungswalzen aus der Verriegelung gelöst können sie einfach herausgezogen werden.



Stellen Sie die Reinigungswalzen zum Trocknen in die Aufbewahrungstation.

Wartung, Reinigung und Aufbewahrung

Reinigen des Hartbodenreinigers

- Reinigen Sie die Oberflächen des Hartbodenreinigers mit einem fusselfreien, weichen, feuchten Tuch.



ACHTUNG!



- Verwenden Sie niemals Alkohol, Reinigungsbenzin, Azeton oder andere ätzende und flüchtige chemische Lösungsmittel, welche die Oberflächen angreifen. Diese Substanzen können das Aussehen und die äußere oder interne Struktur beschädigen.



WARNUNG!



- Halten Sie die Antriebseinheit nie unter fließendes Wasser und tauchen Sie sie nicht in Wasser oder andere Flüssigkeiten.
- Vergewissern Sie sich vor der Reinigung, dass der Hartbodenreiniger ausgeschaltet und der Adapter nicht angesteckt ist.

Wartung, Reinigung und Aufbewahrung

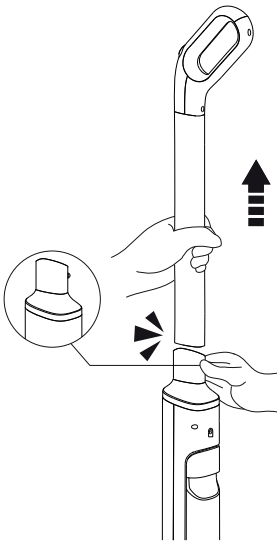
- Vor der Aufbewahrung reinigen Sie den Harbodenreiniger und die Reinigungswalzen, spülen den Wassertank und lassen anschließend alle Teile vollständig trocknen.
- Wird der Hartbodenreiniger längere Zeit nicht genutzt, bewahren Sie ihn mit der Aufbewahrungsstation und dem Adapter nach erfolgter Reinigung bis zur Wiederverwendung in der Originalverpackung an einem trockenen, warmen Ort ohne direkte Sonneneinstrahlung, außerhalb der Reichweite von Kindern auf.



HINWEIS!



- Für die Aufbewahrung oder den Transport lässt sich der Griff von der Antriebseinheit trennen:
Drücken Sie den Entriegelungsstift und ziehen Sie den Griff von der Antriebseinheit.



Fehlerbehebung

Sollte der Hartbodenreiniger nicht funktionieren, kann dies verschiedene Ursachen haben:

1. Der Akku ist leer.
2. Der Schmutzwassertank ist voll.
3. Die Reinigungswalzen sind blockiert.
4. Die Ursache ist nicht bekannt.

Gehen Sie zur Fehlerbehebung wie folgt vor:

1. Akku aufladen.
2. Wassertank entleeren und reinigen.
3. Reinigungswalzen ausbauen und reinigen.
4. Wenden Sie sich bitte an den Händler.

Sollte die Reinigungsleistung des Hartbodenreinigers nachlassen kann dies verschiedene Ursachen haben.

1. Geringe Akkuleistung.
2. Reinigungswalzen werden durch Fremdkörper blockiert.
3. Die Ursache ist nicht bekannt.

Gehen Sie zur Fehlerbehebung wie folgt vor:

1. Akku aufladen.
2. Reinigungswalzen ausbauen und reinigen.
3. Wenden Sie sich bitte an den Händler.

Fehlerbehebung

Sollte Wasser im Bereich des Wassertanks auftauchen, ist er möglicherweise nicht richtig eingesetzt. Entnehmen Sie den Wassertank und setzen Sie ihn neuerlich ein.

Sollte der Hartbodenreiniger vibrieren, sind die Reinigungswalzen möglicherweise nicht richtig eingebaut. Nehmen Sie die Reinigungswalzen ab und montieren Sie sie neu. Falls der Fehler weiter besteht, wenden Sie sich bitte an den Händler.

Sollte der Akku nicht laden, kann dies verschiedene Ursachen haben.

1. Stecker des Ladekabels steckt nicht ordnungsgemäß in der Ladebuchse des Hartbodenreinigers.
2. Der Adapter steckt nicht ordnungsgemäß in der Steckdose.
3. Die Ursache ist nicht bekannt.

Gehen Sie zur Fehlerbehebung wie folgt vor:

1. Sicherstellen, dass der Stecker ordnungsgemäß in der Ladebuchse steckt.
2. Sicherstellen, dass der Adapter ordnungsgemäß in der Steckdose steckt.
3. Wenden Sie sich bitte an den Händler.

Fehlerbehebung

Sollten die Reinigungswalzen nicht mit Frischwasser versorgt werden oder der Boden trocken bleiben, kann dies verschiedene Ursachen haben:

1. Wassertank ist leer.
2. Wassertank ist nicht richtig eingesetzt.
3. Die Ursache ist nicht bekannt.

Gehen Sie zur Fehlerbehebung wie folgt vor:

1. Den Frischwassertank befüllen.
2. Wassertank entnehmen und neu einsetzen.
3. Wenden Sie sich bitte an den Händler.

Garantie

Vor der Inbetriebnahme lesen Sie bitte die Bedienungsanleitung gründlich durch, um sich mit dem Umgang des Hartbodenreinigers vertraut zu machen.

Die KSR Group GmbH gewährt eine gesonderte Garantie unter Einhaltung der nachstehenden Bedingungen. Die gesetzlichen Gewährleistungsvorschriften sowie die sich aus dem Produkthaftungsgesetz ergebenden Ansprüche bleiben hiervon unberührt. Eventuelle Ansprüche des Käufers auf Nacherfüllung und Schadensersatz bei Mängeln bleiben bei Vorliegen der entsprechenden Voraussetzungen daneben erhalten.

Die Garantie gilt für den Hartbodenreiniger HBR 250 und beträgt ab dem Kaufdatum (es gilt das Belegdatum) 24 Monate.

Die Garantie umfasst Material, Konstruktions- und Fertigungsfehler, vorausgesetzt, dass dieser Mangel bereits bei Lieferung vorhanden war und das Produkt vom Käufer sach- und bestimmungsgemäß behandelt wurde. Verschleißteile sowie Materialien, welche für Servicearbeiten verwendet werden, sind von der Garantie ausgeschlossen. Die Garantie beinhaltet entweder die kostenlose Reparatur, den Austausch des defekten Teils bzw. der defekten Teile oder den Austausch des gesamten Produkts gegen ein gleichwertiges Produkt. Das entsprechende Wahlrecht obliegt der KSR Group GmbH.

Garantie

Bei Auftreten eines Störfalles/Mangels ist umgehend der Händler zu informieren und diesem ist das aufgetretene Problem ausführlich zu schildern. Kann das Problem auf diesem Wege nicht gelöst werden, ist das gründlich gereinigte Produkt inklusive aller Zubehörteile transportsicher zu verpacken und den Anweisungen des Händlers entsprechend zu retournieren.

Dem Paket sind die nachfolgenden Informationen und Dokumente beizufügen:

1. Name, Vorname und Adresse (zusätzlich auch außen auf dem Paket anzugeben)
2. Modell-Nr. und Serien-Nr. (falls vorhanden)
3. Kaufdatum
4. Original des Kaufbeleges
5. Aussagekräftige Fehlerbeschreibung
6. Im Falle einer Beschädigung durch den Transport:
Name des Paketdienstes und Paketnummer

Es wird ausdrücklich empfohlen, den Originalkarton für die transportsichere Verpackung zu verwenden. Sollten Sie eine andere Verpackung verwenden, ist dafür zu sorgen, dass diese fachgerecht gegen die typischen Gefahren eines Versandes schützt und entsprechende Schutzvorrichtungen aufweist. Eine bloße Pappverpackung mit Papierpolsterung ist nicht ausreichend. Für Schäden, die durch unsachgemäße Verpackung entstehen, wird von KSR Group GmbH keine Haftung übernommen und die Garantie entfällt.

Garantie

Der Garantieanspruch entfällt in folgenden Fällen:

- Bei nicht bestimmungsgemäßer Verwendung
- bei unsachgemäßer Bedienung, Pflege und / oder Wartung oder Lagerung (z.B. Schäden durch Feuchtigkeit oder zu hohe Temperaturen, verwehrte Produkte, etc.)
- bei Reparaturen, Reparaturversuchen und Modifikationen jeglicher Art sowie bei Einsatz von fremden Ersatz- und Zubehöerteilen usw., die von jemand anderem als von KSR Group GmbH oder von ihr autorisierten Betrieben vorgenommen wurden
- bei unsachgemäßer Transportverpackung und / oder unsachgemäßem Transport
- bei unsachgemäßen mechanischen Einwirkungen auf das Produkt oder auf Teile des Produkts
- bei sämtlichen Ereignissen, die nicht in der Verarbeitung und Herstellung des Produkts begründet sind (z.B. Sturz, Aufprall, Beschädigung durch Fremdeinwirkung, Brand, Erdbeben, Überschwemmungsschäden, Blitzschlag etc.)
- sofern kein originaler Kaufbeleg vorgelegt wird
- bei Nutzung außerhalb privater Zwecke, insbesondere bei gewerblicher Nutzung

Entstehen der KSR Group GmbH Kosten durch Rückgabe / Rücksendung eines Produktes, obwohl weder ein Gewährleistungsfall noch ein Recht zur Rückgabe vorliegt, sind diese vom Käufer zu tragen.

Hinweise zur Entsorgung



Altgeräte dürfen nicht in den Hausmüll! Sollte der Hartbodenreiniger einmal nicht mehr benutzt werden, so ist jeder Verbraucher gesetzlich verpflichtet, Altgeräte getrennt vom Hausmüll, z. B. bei einer Sammelstelle seiner Gemeinde / seines Stadtteils, abzugeben. Damit wird gewährleistet, dass Altgeräte fachgerecht verwertet und negative Auswirkungen auf die Umwelt vermieden werden. Deswegen sind Elektrogeräte mit diesem Symbol versehen.

Defekte oder nicht mehr zu verwendende Akkus bringen Sie bitte zu Ihrer ortsansässigen Sammelstelle. Achten Sie auf das Symbol auf dem Akku.



Entsorgen Sie die Verpackung sortenrein. Geben Sie Pappe und Karton zum Altpapier, Folien in die Wertstoff-Sammlung.

Konformitätserklärung / Zertifikate



Dieses Produkt entspricht den europäischen Richtlinien.

Inverkehrbringer/Herausgeber:

KSR Group GmbH
Im Wirtschaftspark 15
3494 Gedersdorf
Österreich