

## Bedienungsanleitung

49990020

D: Espressokocher aus Aluminium

### Warn- und Sicherheitshinweise

- Lesen Sie alle Anweisungen sorgfältig durch.
- Halten Sie Kinder während des Gebrauchs vom Espressokocher fern.
- Befüllen Sie den Espressokocher nur bis zur Markierung mit Wasser
- Achten Sie darauf, dass der Dampfauslass vom Benutzer weggerichtet ist.
- Verwenden Sie den Espressokocher ausschließlich für den vorgesehenen Zweck.
- Stellen Sie vor dem Gebrauch sicher, dass der Espressokocher ordnungsgemäß geschlossen ist.
- Betätigen Sie das Schließ-/Öffnungssystem erst, nachdem der Espressokocher nach dem Entfernen von einer heißen Kochstelle vollständig abgekühlt ist.
- Berühren Sie keine heißen Oberflächen; verwenden Sie ausschließlich Griff und Knauf.
- Verwenden Sie den Espressokocher niemals ohne Wasser im Kessel.
- Verwenden Sie nur geeignete Wärmequellen gemäß der Gebrauchsanleitung.
- Verwenden Sie ausschließlich Original-Ersatzteile des Herstellers, die für das jeweilige Modell vorgesehen sind.
- Achten Sie darauf, dass das Kaffeepulver nicht zu fein gemahlen wird: sie könnten die Löcher der Filterplatte verstopfen.
- Fügen Sie dem Kaffee keine Extrakte, Kakao oder sonstige Zusätze bei: sie könnten die Löcher der Filterplatte verstopfen.
- Kontrollieren Sie regelmäßig den trichterförmigen Filter, die Filterplatte und die Dichtung auf mögliche Beschädigungen.
- Der kleine Kessel ist entworfen worden, um nur mit Wasser benutzt zu werden. Reinigen Sie regelmäßig und sorgfältig auch die Innenseite der kleinen Säule.

### Gebrauchsanweisung

- Befüllen Sie den Wasserbehälter bis unter das Ventil mit Wasser.
- Befüllen Sie den Metall-Filter mit Kaffeepulver und verschließen Sie den Kocher.
- Kochen Sie den Kaffee bei mittlerer Hitze.
- Wenn Sie das Sprudelgeräusch hören, nehmen Sie den Kocher vom Herd und lassen Sie ihn 30 Sekunden lang abkühlen.
- Der Kaffee kann nun serviert werden.
- Außerhalb der Reichweite von Kindern halten.
- Von Hand waschen.



## Инструкции за експлоатация

49990020

BG: Кафеварка за еспресо от алуминий

### Предупредителни указания и указания за безопасност

- Прочетете внимателно всички инструкции.
- Дръжте децата далеч от кафеварката за еспресо по време на употреба.
- Напълнете кафеварката за еспресо с вода само до маркировката.
- Уверете се, че отворът за излизане на пара е насочен в посока, обратна на потребителя.
- Използвайте кафеварката за еспресо само по предназначение.
- Преди употреба се уверете, че кафеварката за еспресо е затворена правилно.
- Задействайте системата за затваряне/отваряне едва след като кафеварката за еспресо е напълно изстинала след отстраняването ѝ от горещия котлон.
- Не докосвайте горещи повърхности; използвайте само дръжката и топчето на капака.
- Никога не използвайте кафеварката за еспресо без вода в котела (долната част).
- Използвайте само подходящи източници на топлина, съгласно инструкциите за употреба.
- Използвайте само оригинални резервни части от производителя, предназначени за съответния модел.
- Внимавайте кафето да не е смляно прекалено фино, защото може да запуши отворите на филтърната решетка.
- Не добавяйте екстракти, какао или други добавки към кафето: те могат да запушат отворите на филтърната решетка.
- Редовно проверявайте фуниевидния филтър, филтърната решетка и уплътнението за евентуални повреди.
- Малкият котел е проектиран за ползване само с вода. Почиствайте редовно и внимателно и вътрешната страна на малката колонка.

### Упътване за употреба

- Напълнете контейнера за вода с вода до под вентила.
- Сипете мляно кафе в металния филтър и завинтете кафеварката.
- Сварете кафето на средна температура.
- Когато чуете бълбукането, отстранете кафеварката от котлона и я оставете да се охлади за 30 секунди.
- Кафето вече може да се сервира.
- Да се съхранява на място, недостъпно за деца.
- Мийте на ръка.



## Mode d'emploi

49990020

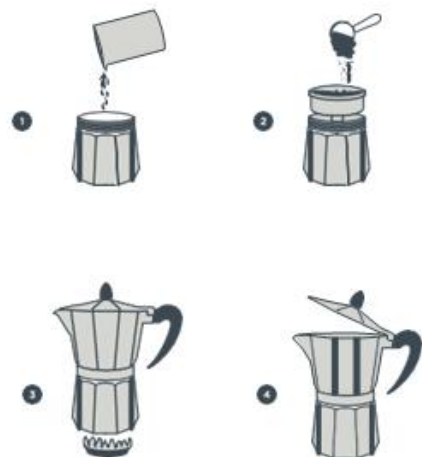
FR: Cafetière italienne en aluminium

### Avertissements et consignes de sécurité

- Lisez attentivement toutes les instructions.
- Tenez les enfants à l'écart de la cafetière pendant son utilisation.
- Remplissez la cafetière d'eau uniquement jusqu'au repère indiqué.
- Veillez à ce que la sortie de vapeur soit orientée à l'écart de l'utilisateur.
- Utilisez la cafetière uniquement conformément à l'usage prévu.
- Avant utilisation, assurez-vous que la cafetière est correctement fermée.
- Actionnez le mécanisme d'ouverture/fermeture uniquement lorsque la cafetière a complètement refroidi après avoir été retirée d'une source de chaleur.
- Ne touchez pas les surfaces chaudes ; utilisez uniquement la poignée et le bouton.
- N'utilisez jamais la cafetière sans eau dans le réservoir inférieur.
- Utilisez uniquement des sources de chaleur adaptées, conformément aux instructions.
- Utilisez exclusivement des pièces de rechange d'origine du fabricant prévues pour ce modèle.
- Veillez à ne pas mouliner le café trop finement : cela pourrait obstruer les orifices de la plaque filtrante.
- N'ajoutez pas d'extraits de café, de cacao ou d'autres additifs : ils pourraient obstruer les orifices du filtre.
- Contrôlez régulièrement l'état du filtre en entonnoir, de la plaque filtrante et du joint pour détecter d'éventuels dommages.
- Le réservoir inférieur est conçu uniquement pour contenir de l'eau. Nettoyez régulièrement et soigneusement l'intérieur de la petite colonne centrale.

### Mode d'emploi

- Remplissez le réservoir d'eau jusqu'au niveau situé sous la valve de sécurité.
- Remplissez le filtre métallique de café moulu et fermez la cafetière.
- Faites chauffer la cafetière à feu moyen.
- Lorsque vous entendez le bruit de gargouillement, retirez la cafetière du feu et laissez-la refroidir pendant 30 secondes.
- Le café peut maintenant être servi.
- Conserver hors de portée des enfants.
- Lavage à la main.



## Istruzioni per l'uso

49990020

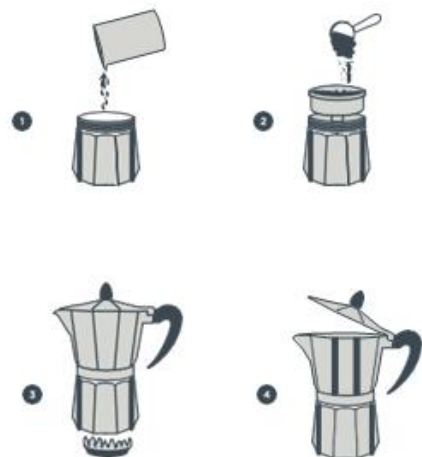
IT: Caffettiera moka in alluminio

### Avvertenze sulla sicurezza

- Leggere attentamente tutte le istruzioni.
- Tenere i bambini lontani dalla caffettiera moka durante l'uso.
- Riempire la caffettiera moka con acqua solo fino alla linea di riempimento.
- Assicurarsi che l'uscita del vapore sia rivolta lontano dall'utente.
- Utilizzare la caffettiera moka esclusivamente per lo scopo previsto.
- Prima dell'uso, assicurarsi che la caffettiera moka sia chiusa correttamente.
- Non azionare il sistema di bloccaggio/apertura fino a quando la caffettiera moka è stata rimossa da una superficie di cottura calda e si è completamente raffreddata.
- Non toccare superfici calde: utilizzare esclusivamente la maniglia e la manopola.
- Non utilizzare mai la caffettiera moka senza acqua nella caldaia.
- Utilizzare solo fonti di calore idonee, secondo le istruzioni per l'uso.
- Utilizzare esclusivamente ricambi originali del produttore, specifici per il modello in questione.
- Assicurarsi che la polvere di caffè non sia macinata troppo finemente, in quanto potrebbe ostruire i fori della piastra filtrante.
- Non aggiungere estratti, cacao o altri additivi al caffè; in quanto potrebbero ostruire i fori della piastra filtrante.
- Controllare regolarmente il filtro a imbuto, la piastra del filtro e la guarnizione per verificare che non siano danneggiati.
- La piccola caldaia è progettata per essere utilizzata solo con acqua. Pulire regolarmente e accuratamente l'interno della piccola colonna.

### Istruzioni per l'uso

- Riempire il serbatoio con acqua fino a sotto la valvola.
- Riempire il filtro in metallo con polvere di caffè, quindi chiudere la caffettiera.
- Fai bollire il caffè a fuoco medio.
- Quando si sente il rumore del gorgoglio, togliere la caffettiera dal fuoco e lasciarla raffreddare per 30 secondi.
- Adesso è possibile servire il caffè.
- Mantenere lontano dalla portata dei bambini.
- Lavare a mano.



## Használati útmutató

49990020

HU: Alumínium kotyogós kávéfőző

### Figyelmeztetések és biztonsági tudnivalók

- Olvassa el figyelmesen az összes utasítást.
- Használat közben tartsa távol a gyermekeket a kávéfőzőtől.
- A kávéfőzőt csak a jelölésig töltsse fel vízzel.
- Ügyeljen arra, hogy a gőzkimenet ne a felhasználó felé irányuljon.
- A kávéfőzőt csak rendeltetésének megfelelően használja.
- Használat előtt győződjön meg arról, hogy a kávéfőző megfelelően van-e lezárva.
- Csak akkor nyissa ki, ha a kávéfőző a forró főzőlapról való eltávolítás után teljesen kihűlt.
- Ne érintse meg a forró felületeket; kizárólag a fogantyút és a gombot használja.
- Soha ne használja a kávéfőzőt víz nélkül a bojlerben.
- Csak a használati útmutatóban megadott hőforrást használjon.
- Kizárólag a gyártó által az adott modellhez előírt eredeti pótalkatrészeket használjon.
- Ügyeljen arra, hogy a kávépor ne legyen túl finomra őrölve: eltömítheti a szűrőlemezt.
- Ne adjon hozzá kivonatokat, kakaót vagy egyéb adalékokat a kávéhoz: ezek eltömíthetik a szűrőlemezt.
- Rendszeresen ellenőrizze a tölcser alakú szűrőt, a szűrőlemezt és a tömitést, hogy nincs-e rajtuk sérülés.
- A kis vízforraló kizárólag vízzel való használatra készült. Rendszeresen és alaposan tisztítsa meg belsejét is.

### Használati útmutató

- A szelepig töltsse meg vízzel a víztartályt.
- Töltsse meg a fémszűrőt kávéporral, majd zárja le a kávéfőzőt.
- Közepes lángon forralja fel a kávé.
- Amikor bugyborékolást hall, vegye le a kávéfőzőt a tűzhelyről, és hagyja 30 másodpercig hűlni.
- A kávé ezután felszolgálható.
- Gyermekektől elzárva tartandó.
- Kézzel mosható.

