



ITEM NO.: B990450

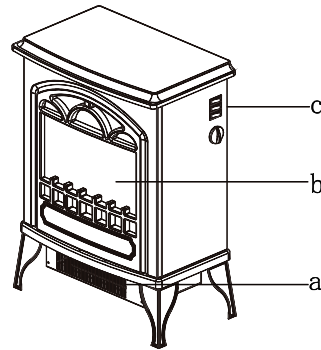


Dieses Produkt ist nur für gut isolierte Räume oder für den gelegentlichen Gebrauch geeignet.

best home products Handels GmbH
Gewerbestrasse 3,
9184 St. Peter,
Austria

BESCHREIBUNG:

- a. Luftauslass
- b. Gitter
- c. Bedienfeld

**INSTALLATION UND WICHTIGE HINWEISE:**

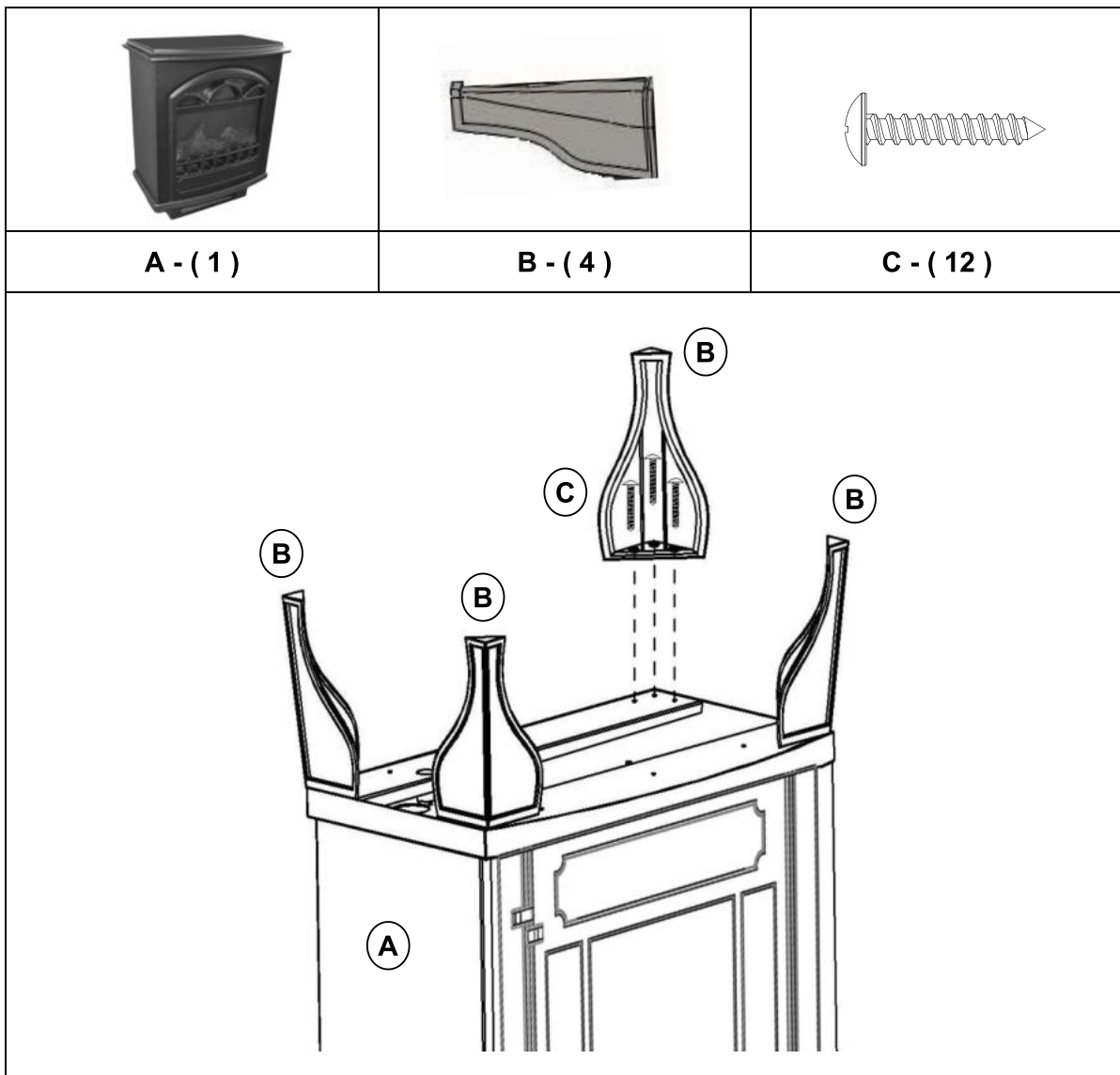
Dieses Produkt ist nur für gut isolierte Räume oder für den gelegentlichen Gebrauch geeignet.

- Alle Verpackungsmaterialien wegräumen. Prüfen Sie, ob alle erforderlichen Teile vorhanden sind; bei beschädigten oder fehlenden Teilen wenden Sie sich bitte an Ihren Fachhändler.
- Prüfen Sie vor der ersten Verwendung, ob die Anschlusswerte ihrer Stromversorgung den Daten auf dem Typenschild entsprechen.
- Das Gerät darf nicht in Bereichen verwendet werden, in denen gefährliche und leicht entflammbare Materialien, wie z. B. Kraftstoff, Verdünnung, Farben und Lacke gelagert werden.
- Das Heizgerät nicht unmittelbar unterhalb einer Wandsteckdose aufstellen.
- Der Lufteinlass oder der Luftauslass des elektrischen Kamins dürfen nicht bedeckt werden, um eine Überhitzung zu vermeiden.

WARNUNG: Um eine Überhitzung des Heizgerätes zu vermeiden, darf das Heizgerät nicht abgedeckt werden.


- Stellen Sie diesen elektrischen Kamin nicht direkt auf Teppiche oder andere Bodenbeläge, um durch die Hitze hervorgerufene Verfärbungen zu vermeiden.
- Dieses Heizgerät nicht in unmittelbarer Nähe einer Badewanne, einer Dusche oder eines Schwimmbeckens benutzen.
- Berühren Sie den Netzstecker nicht mit nassen oder feuchten Händen.
- Ziehen Sie vor jedem Reinigen, und wenn das Gerät nicht verwendet wird, den Netzstecker aus der Netzsteckdose.
- Schließen Sie das Gerät nicht an eine beschädigte Netzsteckdose an.
- Führen Sie keine Gegenstände in das Innere des Gerätes ein und achten Sie darauf, dass keine Fremdkörper in das Gerät gelangen. Dies kann zu elektrischen Schlägen, Bränden, oder Schäden am Heizgerät führen.
- Das Gerät während des Betriebs nicht bewegen.
- Dieses Heizgerät nicht mit einem Programmierschalter, einem Zeitschalter, einem separaten Fernwirksystem oder irgendeiner anderen Einrichtung verwenden, die das Heizgerät automatisch einschaltet, da Brandgefahr besteht, wenn das Heizgerät abgedeckt oder falsch aufgestellt wird.
- Dieses Gerät ist nicht für den Gebrauch durch Personen (einschließlich Kinder) mit eingeschränkten körperlichen, sensorischen oder geistigen Fähigkeiten oder mangelnder Erfahrung und Kenntnis vorgesehen, es sei denn, sie werden von einer für ihre Sicherheit verantwortlichen Person beaufsichtigt oder wurden im Gebrauch des Geräts unterwiesen.

- Achten Sie darauf, dass Kinder keine Gelegenheit haben, mit dem Gerät zu spielen.
- Wenn die Netzanschlussleitung dieses Gerätes beschädigt wird, muss sie durch den Hersteller oder seinen Kundendienst oder eine ähnlich qualifizierte Person ersetzt werden, um Gefährdungen zu vermeiden.
- Dieses Gerät ist für die Verwendung im Haushalt oder für ähnliche Anwendungen vorgesehen.
- Dieses Heizgerät ist nicht zum Einbau in Fahrzeuge und Maschinen geeignet.
- Zur Vermeidung von Gefahr aufgrund unbeabsichtigtem Zurückstellen der thermischen Abschaltung. Dieses Gerät darf nicht über ein externes Schaltgerät, wie einen Timer, betrieben werden, oder an einen Stromkreis angeschlossen werden, der regelmäßig an- und ausgeschaltet wird.



STEUERUNGEN

Es gibt vier (3) Steuerschalter.

- 0/I :  Ein- (I) oder ausschalten (o) .
- 0/I : Schaltet den Heizbetrieb mit halber Leistung ein (I).
- 0/I : Schaltet den Heizbetrieb mit voller Leistung ein (I+II).



Drehen Sie den Thermostatregler zum Erreichen der gewünschten Raumtemperatur im oder gegen den Uhrzeigersinn.



Bedeutet " Nicht abdecken ".

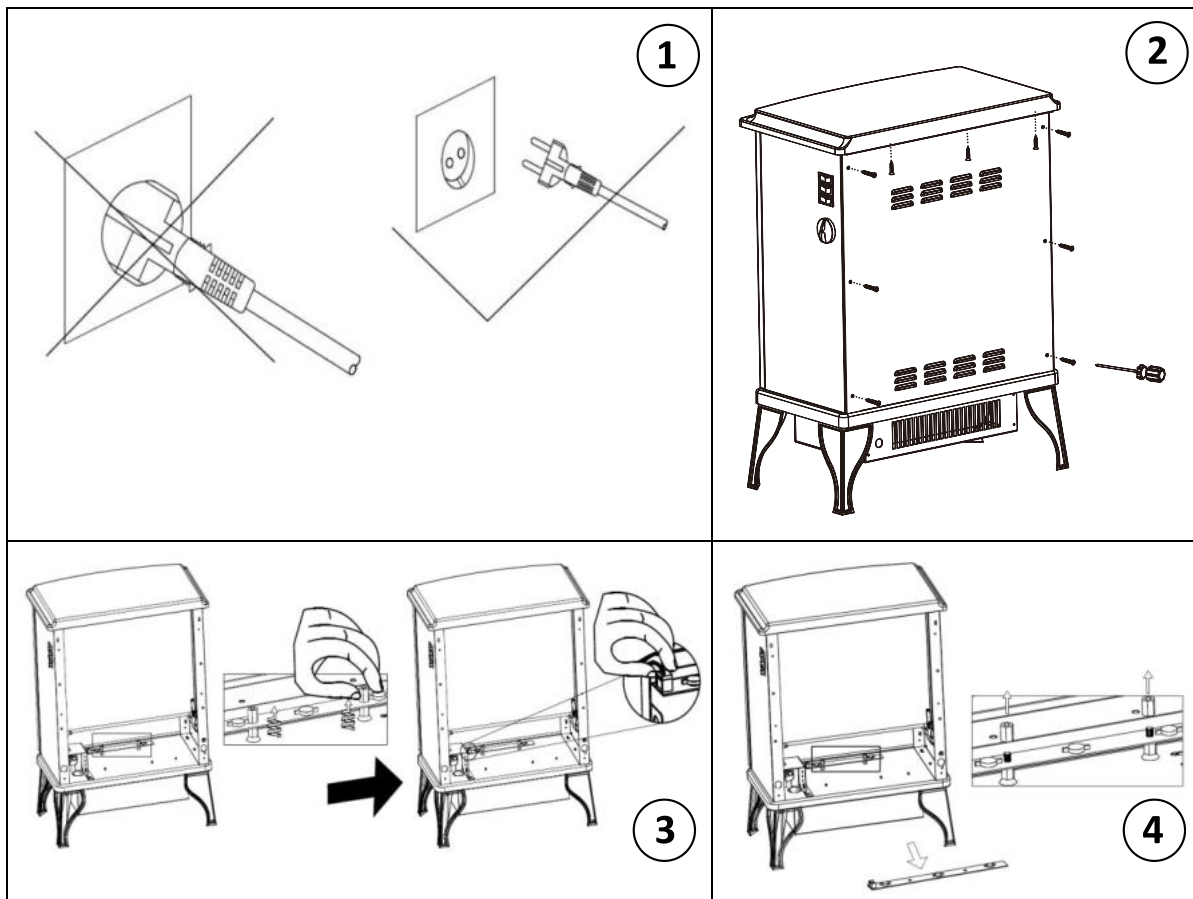
AUTOMATISCHE AUSSCHALTUNG

Bei einer Überhitzung schaltet sich das Gerät automatisch aus. In diesem Fall muss der Netzstecker des elektrischen Kamins aus der Netzsteckdose gezogen werden. Vor der erneuten Verwendung muss der elektrische Kamin etwa 20 Minuten abkühlen. Die Luftein- und Auslässe müssen von Staub, Fusseln usw. freigehalten werden.

WARTUNG

Vor der Durchführung von Wartungsarbeiten muss der Netzstecker des Gerätes aus der Netzsteckdose gezogen werden!

Lampenwechsel



REINIGUNG

- Alle Messingteile sind lackiert und können einfach mit einem weichen Tuch gereinigt werden. Keine scheuernden Materialien verwenden.
- Reinigen Sie die Luftkanäle mit einem Staubsauger.
- Das Netzkabel oder den Netzstecker nicht in Wasser oder andere Flüssigkeiten eintauchen.

TECHNISCHE DATEN

Betriebsspannung: AC 220-240V; 50Hz

Leistungsaufnahme: 1750-1950W

Beleuchtung: LED-Lampen 3x1W



Helfen Sie dabei, die Umwelt zu schützen!

Bitte beachten Sie die örtlichen Vorschriften: Geben Sie elektrische Altgeräte bei einer geeigneten Abfallentsorgungsstelle ab.



Erforderliche Informationen für elektrische Einzelraumheizgeräte

Modellkennung des Lieferanten: B990450					
Parameter	Symbol	Wert	Angabe	Parameter	Angabe
Wärmeleistung			Art der Regelung der Wärmezufuhr, nur für elektrische Einzelraumheizgeräte (eine wählen)		
Nennwärmeleistung	P _{nom}	1.9	kW	manuelle Regelung der Wärmezufuhr mit integriertem Thermostat	Nein
Mindestwärmeleistung (Richtwert)	P _{min}	0.9	kW	manuelle Regelung der Wärmezufuhr mit Rückmeldung der Raum- und/oder Außentemperatur	Nein
Maximale kontinuierliche Wärmeleistung	P _{max,c}	1.9	kW	elektronische Regelung der Wärmezufuhr mit Rückmeldung der Raum- und/oder Außentemperatur	Nein
Hilfsstromverbrauch			Wärmeabgabe mit Gebläseunterstützung		
Bei Nennwärmeleistung	e _{lmax}	1.826	kW	Art der Wärmeleistung/Raumtemperaturkontrolle (eine wählen)	
Bei Mindestnennwärmeleistung	e _{lmin}	0.915	kW	einstufige Wärmeleistung, keine Raumtemperaturkontrolle	Nein
Im Bereitschaftszustand	e _{lSB}	N/A	kW	zwei oder mehr manuell einstellbare Stufen, keine Raumtemperaturkontrolle	Nein
				Raumtemperaturkontrolle mit mechanischem Thermostat	Ja
				mit elektronischer Raumtemperaturkontrolle	Nein
				elektronische Raumtemperaturkontrolle und Tageszeitregelung	Nein
				elektronische Raumtemperaturkontrolle und Wochentagsregelung	Nein
			Sonstige Regelungsoptionen (mehrere möglich)		
				Raumtemperaturkontrolle mit Präsenzerkennung	Nein
				Raumtemperaturkontrolle mit Erkennung offener Fenster	Nein
				mit Fernbedienungsoption	Nein
				mit adaptiver Regelung des Heizbeginns	Nein
				mit Betriebszeitbegrenzung	Nein
				mit Schwarzkugelsensor	Nein
Kontaktangaben	best home products Handels GmbH Gewerbestrasse 3, 9184 St. Peter, Austria				