

INSIDO

Artikelnummer: 81810502



**LESEN SIE DIE GESAMTE
BEDIENUNGSANLEITUNG VOR GEBRAUCH
BEWAHREN SIE DIE BEDIENUNGSANLEITUNG
AUF**

BDSK Handels GmbH & Co. KG
Mergentheimer Straße 59
D-97084 Würzburg

Deutschland

Deutsch

Vielen Dank, dass Sie dieses Gerät erworben haben. Um es korrekt bedienen zu können, lesen Sie sich die Bedienungsanleitung vor Gebrauch sorgfältig durch.

Das Gerät ist ausschließlich für den Haushaltsgebrauch geeignet.

WICHTIGE HINWEISE:

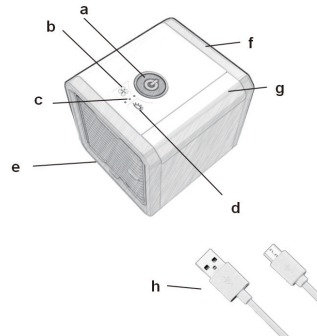
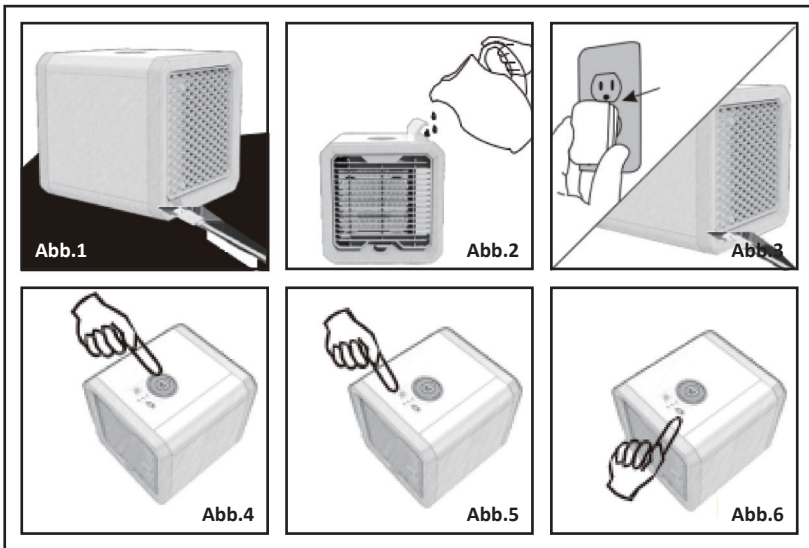
1. Um das Gerät sicher verwenden zu können, muss diese Bedienungsanleitung vor dem ersten Gebrauch durchgelesen und verstanden werden.
2. Beachten Sie sämtliche Sicherheitshinweise. Ein Nichtbeachten kann Ihnen oder Dritten schaden.
3. Heben Sie die Bedienungsanleitung und Sicherheitshinweise zur späteren Verwendung auf.
4. Wenn Sie das Gerät verkaufen oder Dritten zur Verfügung stellen, geben Sie ebenso die Bedienungsanleitung an diese weiter.
5. Das Gerät darf nur verwendet werden, wenn es ordnungsgemäß funktioniert. Sollte das Gerät oder eines seiner Bestandteile beschädigt sein, darf das Gerät nicht mehr verwendet werden und muss ordnungsgemäß entsorgt werden.
6. Halten Sie Kinder vom Gerät fern. Halten Sie das Gerät außerhalb der Reichweite von Kindern und anderen Personen, die es nicht verwenden dürfen.
7. Überladen Sie das Gerät nicht. Verwenden Sie das Gerät nicht zu einem anderen Zweck, als jenem, für den es konstruiert wurde.
8. Dieses Gerät darf nicht von Personen (einschließlich Kindern) mit reduzierten physischen, sensorischen oder



mentalen Fähigkeiten oder Mangel an Erfahrung und/oder Wissen benutzt werden, es sei denn sie werden beaufsichtigt oder wurden bezüglich des Gebrauchs des Geräts von einer für ihre Sicherheit verantwortlichen Person unterwiesen.

9. Speziell für dieses Gerät wurde ein austauschbarer Wasserfilter entworfen. Wenn die Filterkartusche beschädigt oder defekt sein sollte, können Sie eine Ersatzkartusche erwerben.
10. Bewegen Sie das Gerät nicht, wenn es mit Wasser gefüllt ist. Es kann sich noch etwas Wasser im Wassertank befinden, auch wenn dieser ausgeleert wurde.
11. Das Gerät funktioniert am besten in sauberer Umgebung. Große Staubpartikel oder Verschmutzungen können die Lebensdauer des Geräts einschränken.
12. Sollten Flüssigkeiten an die Außenfläche des Geräts gelangen, ziehen Sie den Netzstecker und lassen Sie das Gerät 24 Stunden lang trocknen. Danach kann es wieder normal verwendet werden.
13. Mit nassen Händen darf weder die Stromversorgung noch das Netzkabel berührt werden.

BESTANDTEILE:

- a. Ein-/Ausschalter
- b. Geschwindigkeitstaste
- c. Geschwindigkeits-Anzeigeleuchten
- d. Lichttaste
- e. Vorderes Gitter
- f. Hinteres Gitter
- g. Wassertankabdeckung
- h. USB-Kabel

**VERWENDUNG:**

1. Stellen Sie das Gerät auf eine ebene Fläche (Abbildung 1).
2. Öffnen Sie die Wassertankabdeckung und füllen Sie sauberes Wasser ein (Abbildung 2). Der Wasserstand ist im Wassertank ersichtlich. Die maximale Wassermenge beträgt 700 ml.
3. Stecken Sie den USB-Kabeladapter in eine Steckdose. Stecken Sie das breitere Ende des USB-Kabels in den Adapter und das schmalere Ende in die Buche auf der Rückseite des Geräts (Abbildung 3).
4. Betätigen Sie die Ein-/Ausschalter, um das Gerät ein- und auszuschalten (Abbildung 4).
5. Stellen Sie die Ventilatorgeschwindigkeit ein, indem Sie die Taste  drücken. Sie können zwischen niedriger, mittlerer und hoher Geschwindigkeit wählen. Die Anzeigeleuchten neben der Taste zeigen die momentan ausgewählte Geschwindigkeit an (Abbildung 5).
6. Stellen Sie die Lichtfarbe ein, indem Sie die Taste  drücken (Abbildung 6).
Die Farbsequenz besteht aus:
Grün – rot – weiß – hellblau – gelb – violett – dunkelblau – automatischer Farbwechsel – kein Licht.

HINWEIS:

- Stellen Sie das Gerät auf eine erhöhte Fläche wie einen Tisch oder eine Arbeitsplatte. So kann ein Bereich schnellstmöglich gekühlt werden.
- Lassen Sie den Filter mindestens 3 Minuten lang Wasser aufsaugen, nachdem Sie dieses in das Gerät gefüllt haben, bevor Sie es verwenden. So kann schneller kalte Luft erzeugt werden.
- Versuchen Sie nahe am Gerät zu sitzen. Die meiste Kühlung verspüren Sie, wenn Sie direkt vor dem Gerät sitzen.
- Mit einer Füllung kann das Gerät auf niedrigster Geschwindigkeitsstufe ca. 5 Stunden verwendet werden. Selbst wenn der Wassertank leer ist, ist der Filter noch feucht und das Gerät kühlt weiterhin.
- Damit das Gerät trocknen kann, betreiben Sie es zum Schluss mindestens 5 Minuten lang auf höchster Geschwindigkeitsstufe.

Warnung:

- Achten Sie darauf, dass der Filter richtig eingesetzt ist, da ansonsten Wasser überläuft.
- Bewegen oder schütteln Sie das Gerät nicht, wenn es in Verwendung ist, da ansonsten Wasser überläuft.

INSTANDHALTUNG

- Das Gerät muss regelmäßig von außen gereinigt werden.
- Schalten Sie das Gerät aus und ziehen Sie den Netzstecker, bevor Sie es reinigen.
- Verwenden Sie keine Reinigungsmittel, Scheuermittel oder Chemikalien (Alkohol, Benzin etc.) zum Reinigen des Geräts.
- Leeren Sie den Wassertank aus, schalten Sie das Gerät ein und lassen Sie es bei höchster Geschwindigkeitsstufe für mindestens 4 Stunden laufen, bevor Sie das Gerät für längere Zeit nicht verwenden. So wird der Filter im Gerät getrocknet.

TECHNISCHE DATEN:

Artikelnummer: 81810502

Modellnummer: TY-EA-02

Nennleistung: 5 W

Stromversorgung: 5 V Gleichstrom / 1 A



Dieses Symbol zeigt an, dass dieses Gerät in der Europäischen Union nicht mit dem normalen Haushaltsabfall entsorgt werden darf. Recyceln Sie dieses Gerät, um mögliche Schäden für die Umwelt und die menschliche Gesundheit durch unsachgemäße Entsorgung zu verhindern und die nachhaltige Wiederverwertung von Werkstoffen zu fördern. Wenden Sie sich zur Rückgabe Ihres gebrauchten Geräts an eine entsprechende Sammelstelle oder an den Händler, bei dem Sie das Gerät erworben haben. Ihr Händler nimmt gebrauchte Geräte entgegen und gibt diese an umweltfreundliche Wiederverwertungsstellen ab.

INSIDO

Číslo výrobku: 81810502



**Před použitím si přečtete celý návod k obsluze
USCHOVEJTE TENTO NÁVOD K OBSLUZE**

BDSK Handels GmbH & Co. KG
Mergentheimer Straße 59
D-97084 Würzburg
Německo

Česky

Děkujeme za zakoupení tohoto zařízení. Pro správné fungování si před použitím pečlivě přečtěte návod k obsluze.

Přístroj je určen pouze pro domácí použití.

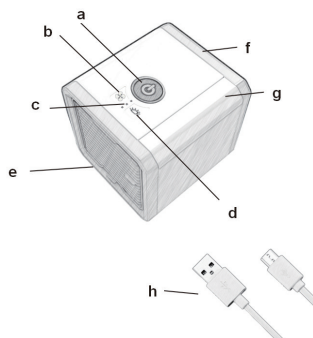
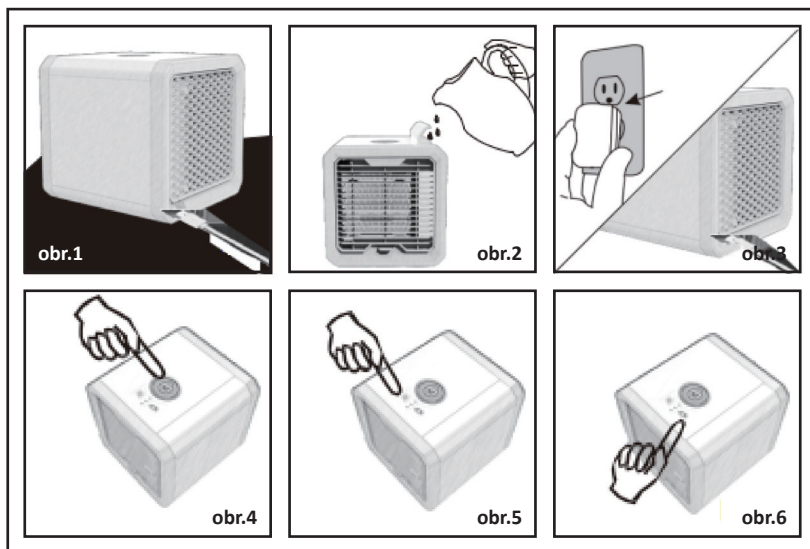
DŮLEŽITÉ UPOZORNĚNÍ


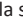
1. Aby bylo zařízení bezpečně používáno, musí být tento návod před prvním použitím přečten a pochopen.
2. Dodržujte všechny bezpečnostní pokyny. Pokud tak neučiníte, může vám nebo třetím osobám poškodit.
3. Pokyny k obsluze a bezpečnostní pokyny pro pozdější použití si prosím přečtěte.
4. Pokud prodáte zařízení nebo jej zpřístupníte třetím stranám, předávejte mu také uživatelskou příručku.
5. Přístroj může být použit pouze tehdy, pokud funguje správně. Pokud je zařízení nebo jeho součást poškozena, nesmí být zařízení používáno a musí být správně zlikvidováno.
6. Uchovávejte děti mimo zařízení. Uchovávejte přístroj mimo dosah dětí a dalších osob, které jej nemohou používat.
7. Nepřetěžujte zařízení. Zařízení nepoužívejte k jinému účelu, než pro který byl určen.
Tento přístroj nemůže být používán osobami (včetně
8. dětí) se sníženými fyzickými, smyslovými nebo duševními schopnostmi nebo nedostatkem zkušeností a znalostí, pokud jim nebyl poskytnut dohled nebo poučení, které se týká bezpečného používání zařízení poučenou osobou zodpovědnou za jejich bezpečnost.
9. 9. Zvláště pro toto zařízení byl navržen vyměnitelný vodní filtr. Pokud je filtrační patrona poškozená nebo vadná, můžete si ji zakoupit.

10. Nepokládejte přístroj, když je naplněn vodou. V nádrži na vodu může být ještě voda, i když byla vyprázdněna.
11. Das Gerät funktioniert am besten in sauberer Umgebung. Velké částice prachu nebo nečistoty mohou omezit životnost zařízení.
12. Pokud se kapaliny dostanou na vnější plochu zařízení, odpojte napájecí kabel a nechte zařízení suché po dobu 24 hodin. Poté se může opět normálně použít.
13. Nedotýkejte se napájecího zdroje ani napájecího kabelu vlhkými rukama.

KOMPONENTY

- a. zapnutí / vypnutí
- b. tlačítko rychlosti
- c. rychloměry
- d. tlačítko světla
- e. přední mřížka
- f. zadní mřížka
- g. kryt vodní nádrže
- h. USB-kábel

**POUŽITÍ**

1. Umístěte jednotku na rovný povrch (obrázek 1).
2. Otevřete kryt nádrže na vodu a naplňte ji čistou vodou (obrázek 2). Hladina vody je viditelná ve vodní nádrži. Maximální množství vody je 700 ml.
3. Zastrčte zástrčku do zásuvky. Vložte širší konec USB kábelu do adaptéru a na užší konec do buku na zadní straně zařízení (obrázek 3).
4. Stiskněte vypínače pro zapnutí a vypnutí jednotky (Obrázek 4).
5. Nastavte rychlost ventilátoru stisknutím  tlačítka. Můžete si vybrat mezi nízkou, střední a vysokou rychlostí. Kontrolky vedle tlačítka ukazují aktuálně zvolenou rychlost (obr. 5).
6. Upravte barvu světla stisknutím  tlačítka (obrázek 6).

Sekvence barev sestává z:

Zelená - červená - bílá - světle modrá - žlutá - fialová - tmavě modrá - automatická změna barvy - bez světla.

UPOZORNĚNÍ:

- Umístěte jednotku na zvýšený povrch, jako je stůl nebo pracovní deska. Takže oblast může být vychlazena co nejrychleji.
- Nechte filtr ponořit do vody po dobu nejméně 3 minut po jeho naplnění před použitím. To umožňuje rychlejší generování studeného vzduchu.
- Zkuste se posadit blízko k zařízení. Většina chlazení, kterou pocítíte, když sedíte přímo před zařízením.
- Dokonce i když je nádrž na vodu prázdná, filtr je stále mokrá a jednotka pokračuje v ochlazování.
- Nakonec nechte jednotku vyschnout nejméně 5 minut při nejvyšší rychlosti.

Varování:

- Ujistěte se, zda je filtr správně usazen nebo zda voda přeteče.
- Nehýbejte se a nepřesakujte zařízení, pokud je používáno, jinak voda přeteče.

ÚDRŽBA

- Zařízení by mělo být pravidelně vyčištěno zvenčí.
- Před čištěním vypněte napájení a odpojte napájecí kabel.
- Nepoužívejte čisticí prostředky, brusiva nebo chemikálie (alkohol, benzin atd.), abyste vyčistili přístroj.
- Vyprázdněte nádržku na vodu, zapněte přístroj a nechte ho běžet po dobu nejméně 4 hodin při nastavení nejvyšší rychlosti, než ji použijete dlouho. Takto je filtr v zařízení vysušen.

TECHNICKÉ ÚDAJE:

Art. číslo: 81810502

Číslo modelu: TY-EA-02

Jmenovitý výkon: 5 W

Napájení: 5 V stejnosměrný proud 1 A



Tento symbol znamená, že výrobek nesmí být v rámci EU odstraněn společně s běžným domácím odpadem. Recyklujte toto zařízení, aby se zabránilo možnému poškození životního prostředí a lidského zdraví při nesprávné likvidaci a podpořte udržitelnou recyklaci materiálů. Chcete-li vrátit použité zařízení, kontaktujte příslušný sběrný dvůr nebo prodejce, od kterého jste zařízení zakoupili. Váš prodejce převezme použité zařízení a předá jej do ekologicky šetrných recyklačních center.

INSIDO

Cikkszám: 81810502



**HASZNÁLAT ELŐTT OLVASSA VÉGIG A
HASZNÁLATI ÚTMUTATÓT
ŐRIZZE MEG AZ ÚTMUTATÓT**

**BDSK Handels GmbH & Co. KG
Mergentheimer Straße 59
D-97084 Würzburg
Németország**

Magyar

Köszönjük, hogy ezt a készüléket választotta. A helyes kezelés ismeretéhez használat előtt figyelmesen olvassa el a használati útmutatót.

A készülék csak háztartási használatra alkalmas.

FONTOS TUDNIVALÓK:

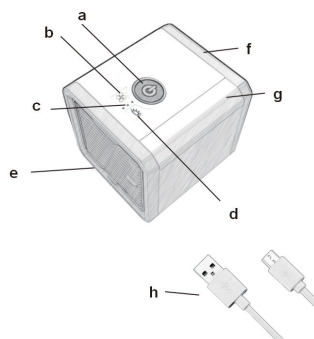
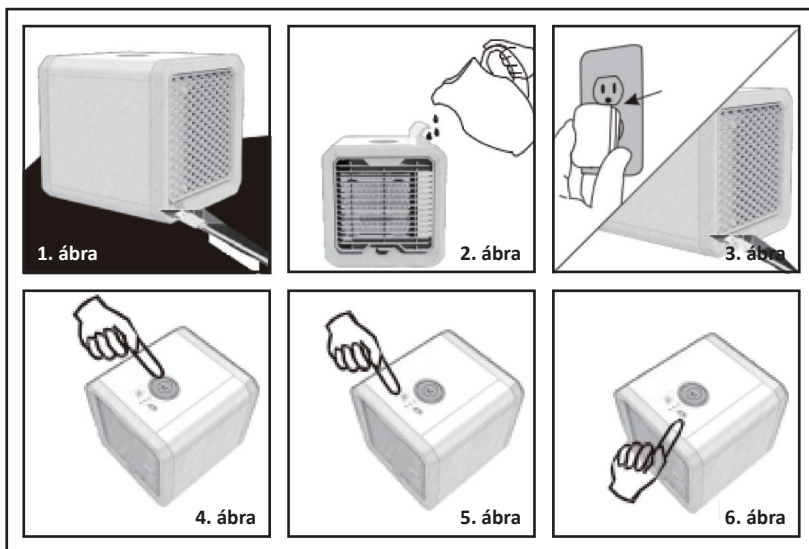
1. A készülék biztonságos használatához első használat előtt figyelmesen olvassa át és értse meg ezen használati útmutatót.
2. Kövesse az összes biztonsági tudnivalót. Azok figyelmen kívül hagyása kárt okozhat önben vagy egy harmadik személyben.
3. Őrizze meg a használati útmutatót és a biztonsági tudnivalókat későbbi használatra.
4. Ha eladja vagy harmadik fél rendelkezésére bocsátja a terméket, a használati útmutatót is adja át vele együtt.
5. Csak akkor használja a készüléket, ha az szabályszerűen üzemel. Ha a készülék vagy egyik alkatrésze meg van sérülve, a készüléket nem szabad tovább használni és szabályszerűen ártalmatlanítani kell.
6. A gyermekeket tartsa távol a készüléktől. Gyermekektől és olyan személyektől távol tárolja a készüléket, akik nem használhatják azt.
7. Ne töltsse túl a készüléket. Ne használja a készüléket a rendeltetésének nem megfelelő módon.
8. A készüléket 8 év feletti gyermekek és korlátozott fizikai, érzékelési vagy szellemi képességű személyek csak akkor használhatják, ha megfelelő személy felügyeli őket, vagy ha tájékoztatták őket a biztonságos használatról és tisztában vannak a használat veszélyeivel.
9. A készülékhez speciális, cserélhető vízszűrő van

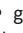
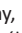
tervezve. Ha a szűrőpatron megsérült vagy defektes, vásárolhat egy pótpatronot.

10. Ne mozgassa a készüléket, ha víz van benne. Lehet egy kis víz a tartályban akkor is, ha azt már kiürítette.
11. A készülék a legjobban tiszta környezetben működik. Nagy porszemek vagy szennyeződések megrövidíthetik a készülék élettartamát.
12. Ha folyadék kerül a készülék külsejére, húzza ki a konnektorból és hagyja 24 órán keresztül száradni. Ezután a készülék újra használható.
13. Nedves kézzel ne érjen az áramellátáshoz vagy a hálózati kábelhez.

A TERMÉK RÉSZEI:

- a. Be-/kikapcsoló
- b. Sebességkapcsoló
- c. Sebességjelző fény
- d. Fénykapcsoló
- e. Első rács
- f. Hátsó rács
- g. A víztartály fedele
- h. USB kábel

**HASZNÁLAT:**

1. A készüléket egy sík felületre helyezze (1. ábra).
2. Nyissa fel a víztartály fedelét és töltsön bele tiszta vizet (2. ábra). A vízállást a víztartályban található jelölésen látja. A maximális vízmennyiség 700 ml.
3. Dugja be az USB kábeladaptert a konnektorba. Dugja be az USB kábel széles végét az adapterbe, a keskenyét pedig a készülék hátoldalán található csatlakozónyílásba (3. ábra).
4. Nyomja meg a be-/kikapcsológombot a készülék be- és kikapcsolásához (4. ábra).
5. Állítsa be a ventilátorsebességet a  gomb megnyomásával. Alacsony, közepes és magas sebesség között választhat. A gomb mellett található jelzőfények az aktuálisan kiválasztott sebességet mutatják (5. ábra).
6. Állítsa be a fény színét a  gomb megnyomásával (6. ábra).
A következő színek közül választhat:
Zöld - piros - fehér - világoskék - sárga - lila - kék - automatikus színváltás - fény nélküli üzemmód.

FIGYELEM:

- Helyezze a készüléket egy megemelt felületre, pl. asztalra vagy munkalapra. Így tud a leggyorsabban lehűteni egy területet.
- Mielőtt használni kezdi a készüléket, hagyja, hogy a szűrő 3 percen keresztül szívja magát vízzel, miután beletöltötte a vizet. Így gyorsabban tud hideg levegőt generálni a gép.
- Próbáljon a készülék közelében leülni. A legerősebb hűtést akkor érzi, ha közvetlenül a gép előtt ül.
- Egy töltéssel a készülék a legalacsonyabb sebességfokozaton kb. 5 órán keresztül működtethető. Ha a víztartály már kiürült, a szűrő még mindig nedves, ezért a készülék tovább hűt.
- A használat végén 5 percig üzemeltesse a gépet a legmagasabb sebességfokozaton, hogy az kiszáradhasson.

Figyelem:

- Ügyeljen rá, hogy a szűrő helyesen legyen behelyezve, különben kifolyhat a víz.
- Ne mozgassa vagy rázza a készüléket használat közben, különben kifolyhat a víz.

KARBANTARÁS

- A készülék külsejét rendszeresen tisztítsa meg.
- Tisztítás előtt kapcsolja ki a gépet és húzza ki a hálózati csatlakozót.
- A készülék tisztításához ne használjon tisztítószert, súrolószert vagy vegyszereket (alkoholt, benzint, stb.).
- Őrítse ki a víztartályt, kapcsolja be a készüléket és működtesse a legmagasabb sebességfokozaton legalább 4 órán keresztül, ha hosszabb ideig nem tervezi használni. Így a szűrő megszárad a készülékben.

TECHNIKAI ADATOK:

Cikkszám: 81810502

Modellszám: TY-EA-02

Névleges teljesítmény 5 W

Áramellátás: 5 V egyenáram / 1 A



Ez a szimbólum azt jelzi, hogy ezt a készüléket az Európai Unió belül nem szabad a háztartási szeméttel együtt kidobni. Hasznosítsa újra a készüléket, hogy elkerülje a szakszerűtlen elszállítás okozta esetleges károkat a környezetben és az emberi egészségben, és hogy elősegítse a munkaanyagok fenntartható újrahasznosítását. Használt készüléke visszaadásához forduljon az illetékes gyűjtőhelyekhez, vagy a kereskedőhöz, akitől a készüléket vette. A kereskedője átveszi a használt készülékeket és környezetbarát újrahasznosítóhoz juttatja azokat.

INSIDO

Číslo výrobku: 81810502



**UCHOVAJTE TENTO NÁVOD K OBSLUHE
NÁVOD NA POUŽITIE SI USCHOVAJTE**

**BDSK Handels GmbH & Co. KG
Mergentheimer Straße 59
D-97084 Würzburg
Nemecko**

Slovenčina

Ďakujeme za kúpu tohto zariadenia. Pro správne fungovanie si pred použitím starostlivo prečítajte návod k obsluhu.

Prístroj je určený iba pre domáce použitie.

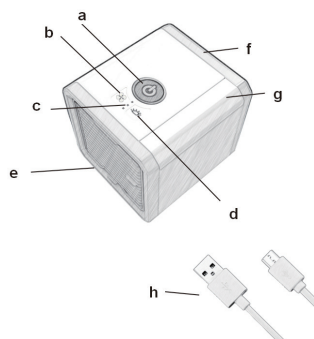
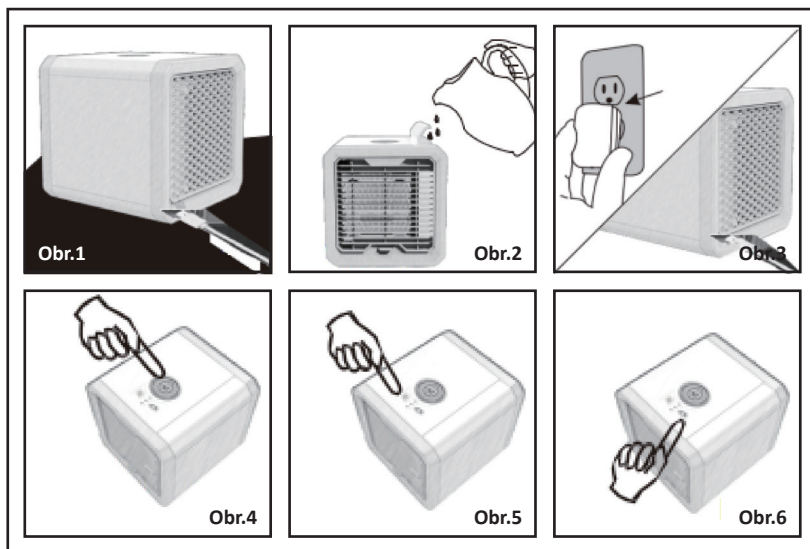
DÔLEŽITÉ UPOZORNENIE



1. Aby bolo zariadenie bezpečne používané, musí byť tento návod pred prvým použitím prečítaný.
2. Dodržujte všetky bezpečnostné pokyny. Pokiaľ tak neurobíte, môže Vám alebo tretím osobám poškodiť.
3. Pokyny k obsluhu a bezpečnostné pokyny pre neskoršie použitie si prosím ponechajte.
4. Pokiaľ predáte zariadenie alebo jej sprístupnenie tretím stranám, predajte mu aj užívateľskú príručku.
5. Prístroj môže byť použitý iba vtedy, pokiaľ funguje správne. Pokiaľ je zariadenie alebo jeho súčasť poškodená, nesmie byť zariadenie používané a musí byť správne zlikvidované.
6. Uchovávajte deti mimo zariadenia. Uchovávajte prístroj mimo dosah detí a ďalších osôb, ktoré ho nemôžu používať.
7. Nepreťažujte zariadenie. Zariadenie nepoužívajte k inému účelu, ako bol určený.
8. Tento výrobok nesmú používať osoby (vrátane detí) so zníženými psychickými, senzorickými alebo mentálnymi vlastnosťami alebo s nedostatkom skúsenosti a znalostí s používaním výrobku, ak nie sú pod dohľadom alebo neboli poučení o bezpečnom použití výrobku osobou zodpovednou za ich bezpečnosť.
9. Zvlášť pre toto zariadenie bol navrhnutý vymeniteľný vodný filter. Pokiaľ je filtračná kazeta poškodená, môžete si ju zakúpiť.

10. Nepohybujte prístrojom, keď je naplnený vodou. V nádrži na vodu môže byť ešte voda, aj keď bola vyprázdnená.
11. Prístroj funguje najlepšie v čistom prostredí. Veľké častice prachu alebo nečistoty môžu obmedziť životnosť zariadenia.
12. Pokiaľ sa kvapaliny dostanú na vonkajšiu plochu zariadenia, odpojte napájací kábel a nechajte zariadenie suché 24 hodín. Potom sa môže normálne opäť použiť.
13. Nedotýkajte sa napájacieho zdroja ani napájacieho káblu vlhkými rukami.

KOMPONENTY

- a. zapnutie / vypnutie
- b. tlačidlo rýchlosti
- c. rýchlomery
- d. tlačidlo svetla
- e. predná mriežka
- f. zadná mriežka
- g. kryt vodnej nádrže
- h. USB-kábel

**POUŽITIE:**

1. Umiestnite zariadenie na rovný povrch (obrázok 1).
2. Otvorte kryt nádrže na vodu a naplňte ju čistou vodou (obrázok 2). Hladina vody je viditeľná vo vodnej nádrži. Maximálne množstvo vody je 700 ml.
3. Vsuňte zástrčku do elektrickej zásuvky. Vložte širší koniec USB káblu do adaptéru a na užší koniec do zástrčky na zadnej strane prístroja (obrázok 3).
4. Stlačte vypínače pre zapnutie a vypnutie jednotky (obrázok 4).
5. Nastavte rýchlosť ventilátora stlačením  tlačidla. Môžete si vybrať medzi nízkou, strednou a vysokou rýchlosťou. Kontrolky vedľa tlačidla ukazujú aktuálne zvolenú rýchlosť (obrázok 5).
6. Upravte farbu svetla stlačením  tlačidla (obrázok 6).

Sekvencia farieb pozostáva z:

zelená - červená - biela - svetlomodrá - žltá - fialová - tmavomodrá - automatická zmena farby - bez svetla.

UPOZORNENIE:

- Umiestnite jednotku na zvýšený povrch, ako je stôl, alebo pracovná doska. Tak môže byť oblasť vychladená čo najrýchlejšie.
- Nechajte filter ponorený vo vode menej ako 3 minúty po jeho naplnení pred použitím. To umožňuje rýchlejšie generovanie studeného vzduchu.
- Skúste sa posadiť blízko k zariadeniu. Viac chladu pocítite, keď sedíte priamo pred zariadením.
- Pri plnení môže byť zariadenie používané pri najnižšej rýchlosti približne 5 hodín. Aj keď je nádrž na vodu prázdna, filter je stále mokrý a jednotka pokračuje v ochladzovaní.
- Nakoniec nechajte jednotku vyschnúť najmenej 5 minút pri najvyššej rýchlosti.

Upozornenie:

- Uistite sa, či je filter správne vsadený, aby voda nepretiekla.
- Nepremiestňujte ani netrepte zariadením, keď sa používa, inak voda pretečie.

ÚDRŽBA

- Zariadenie by malo byť pravidelne zvonku čistené.
- Pred čistením vypnite napájanie a odpojte napájací kábel.
- Nepoužívajte čistiace prostriedky, brusivá alebo chemikálie (alkohol, benzín atď.) na čistenie zariadenia.
- Pred dlhodobým nepoužitím prístroja, vyprázdňte nádrž na vodu, zapnite prístroj a nechajte ho bežať po dobu najmenej 4 hodín pri nastavení najvyššej rýchlosti. Takto sa filter v zariadení vysuší.

TECHNICKÉ ÚDAJE

Číslo výrobku: 81810502

Číslo modelu: TY-EA-02

Výkon: 5 W

Dodávka prúdu: 5 V jednosmerný prúd 1 A



Tento symbol znamená, že tento výrobok v Európskej únii nesmie byť likvidovaný s bežným komunálnym odpadom. Recyklujte toto zariadenie, aby sa zabránilo možnému poškodeniu životného prostredia a ľudského zdravia pri nesprávnej likvidácii a podporte udržateľnú recykláciu materiálov. Ak chcete vrátiť použité zariadenie, kontaktujte príslušný zberný dvor alebo predajcu, od ktorého ste zariadenie zakúpili. Váš predajca prevezme použité zariadenia a odovzdá ho do ekologicky šetrných recyklačných centier.

INSIDO

Številka artikla: 81810502



**PRED UPORABO PREBERITE CELOTNA
NAVODILA.
SHRANITE TA NAVODILA ZA UPORABO**

**BDSK Handels GmbH & Co. KG
Mergentheimer Straße 59
D-97084 Würzburg
Nemčija**

Slovensko

Zahvaljujemo se vam, da ste kupili to napravo. Da jo boste lahko pravilno uporabljali, pred uporabo skrbno preberite celotna navodila za uporabo.

Aparat je predviden samo za uporabo v gospodinjstvu.

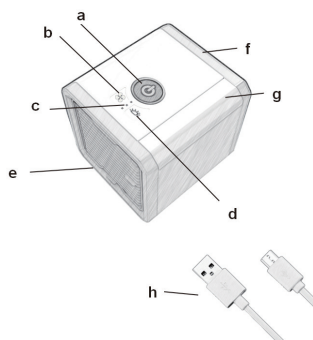
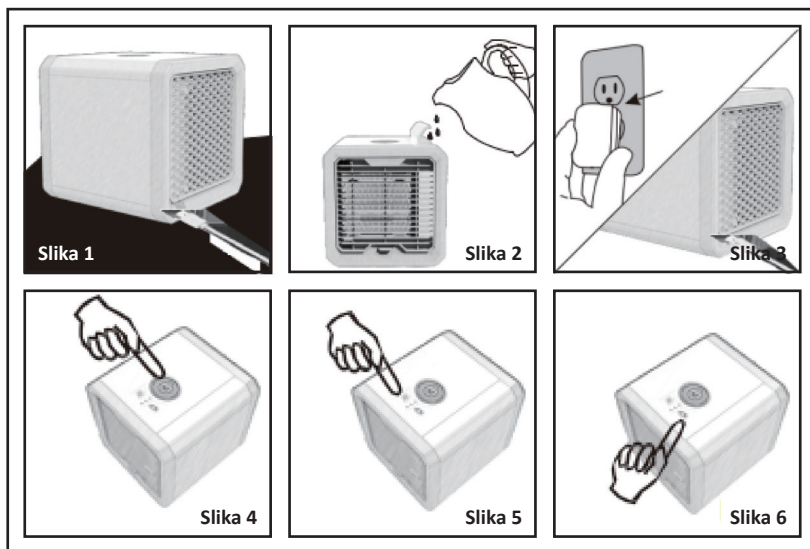
POMEMBNA OPOZORILA:



1. Da bi lahko varno uporabljali napravo, je potrebno pred prvo uporabo prebrati celotna navodila za uporabo in razumeti njihovo vsebino.
2. Upoštevajte vsa varnostna opozorila. Neupoštevanje lahko poškoduje vas ali tretje osebe.
3. Shranite navodila za uporabo in varnostna opozorila za poznejšo uporabo.
4. Če boste prodali napravo ali jo dali na razpolago tretji osebi, potem tej osebi predajte tudi ta navodila za uporabo.
5. Napravo lahko uporabljate samo, če ta pravilno deluje. Če so naprava ali njeni sestavni deli poškodovani, potem naprave ne smete več uporabljati in jo morate odvreči na pravičen način.
6. Otroci naj se ne zadržujejo v bližini naprave. Naprava naj bo izven dosega otrok in drugih oseb, ki je ne smejo uporabljati.
7. Naprave ne smete preveč napolniti. Naprave ne smete uporabljati v druge namene, kot za tistega, za katerega je bila narejena.
8. Te naprave ne smejo uporabljati osebe (vključno z otroki) z omejenimi telesnimi, zaznavnimi ali duševnimi sposobnostmi ali s pomanjkljivimi izkušnjami in znanjem, razen če so pod nadzorom ali če jim je napotke za uporabo naprave dala oseba, odgovorna za njihovo varnost.

9. 9. Zamenljiv vodni filter je bil zasnovan posebej za to napravo. Če je filtrirni vložek poškodovan ali defekten, ga je možno zamenjati z nadomestnim vložkom.
10. Ne premikajte naprave, ko je napolnjena z vodo. V rezervoarju za vodo se lahko še nahaja nekaj vode, tudi potem ko ste ga izpraznili.
11. Naprava najbolje deluje v čistem okolju. Veliki prašni delci ali umazanija lahko skrajšajo življenjsko dobo naprave.
12. Če zunanja površina naprave pride v stik s tekočino, izvlecite vtič in počakajte 24 ur, da se naprava posuši. Nato jo lahko ponovno normalno uporabljate.
13. Napajanja z električno energijo in kabla se ne smete dotikati z mokrimi rokami.

SESTAVNI DELI:

- a. Stikalo za vklop/izklop
- b. Gumb za nastavev hitrosti
- c. Kontrolne lučke za prikaz hitrosti
- d. Gumb za osvetlitev
- e. Sprednja mrežica
- f. Zadnja mrežica
- g. Pokrov rezervoarja za vodo
- h. USB-kabe

**UPORABA:**

1. Postavite napravo na ravno površino (slika 1).
2. Odprite pokrov rezervoarja za vodo in natočite vanj čisto vodo (slika 2). Nivo vode je viden v rezervoarju za vodo. Maksimalna količina vode znaša 700 ml.
3. Priključite USB-kabelski adapter v vtičnico. Priključite širši konec USB-kabla v adapter in ožji konec v vtičnico na zadnji strani naprave (slika 3).
4. Pritisnite gumb za vklop/izklop, če želite vklopiti ali izklopiti napravo (slika 4).
5. Nastavite hitrost ventilatorja, tako da pritisnete gumb . Izbirate lahko med nizko, srednjo in visoko hitrostjo. Kontrolne lučke poleg gumba prikazujejo trenutno izbrano hitrost (slika 5).
6. Nastavite barvo svetlobe, tako da pritisnete gumb  (slika 6).

Barve si sledijo takole:

zelená - rdeča - bela - svetlo modra - rumena - vijolična - temno modra - avtomatska menjava barv - brez svetlobe.

OPOZORILO:

- Postavite napravo na višjo površino, kot je miza ali delovna plošča. Tako se lahko neko območje kar najhitreje ohladi.
- Ko napolnite napravo z vodo, počakajte, da filter najmanj 3 minute dolgo vpija vodo, preden jo uporabite. Tako lahko hitreje nastaja hladen zrak.
- Skušajte sedeti v bližini naprave. Največ hladu boste občutili, če sedite direktno pred napravo.
- Z enim polnjenjem lahko uporabljate napravo na najnižji stopnji hitrosti pribl. 5 ur. Celo če je rezervoar za vodo prazen, je filter še vlažen in naprava lahko še naprej hladi.
- Da se bo naprava lahko posušila, jo na koncu pustite delovati najmanj 5 minut dolgo na najvišji stopnji hitrosti.

Opozorilo:

- Pazite, da je filter pravilno vstavljen, sicer lahko pride do izlivanja vode.
- Ne premikajte in ne tresite naprave, ko jo uporabljate, sicer lahko pride do izlivanja vode.

VZDRŽEVANJE

- Pri napravi morate redno čistiti zunanost.
- Izklopite napravo in izvlecite vtič, preden jo očistite.
- Ne uporabljajte čistilnih sredstev, agresivnih čistilnih sredstev ali kemikalij (alkohol, bencin, itd.), da bi tako očistili napravo.
- Če naprave dlje časa ne boste uporabljali, izpraznite rezervoar za vodo, vklopite napravo in jo najmanj 4 ure pustite delovati pri najvišji stopnji hitrosti. Tako se bo filter v napravi posušil.

TEHNIČNI PODATKI:

Številka artikla: 81810502

Številka modela: TY-EA-02

Nazivna moč: 5 W

Električno napajanje: 5 V enosmerni tok / 1 A



Ta simbol pomeni, da tega izdelka znotraj Evropske unije ni dovoljeno odvreči med običajne gospodinjske odpadke. Reciklirajte napravo, da boste preprečili morebitno škodo za okolje in človeško zdravje zaradi nepravilnega odstranjevanja naprave in pospešili trajnostno ponovno uporabo surovin. Za odstranitev vaše rabljene naprave se obrnite na ustrezno zbirališče ali vrnite napravo na prodajno mesto, kjer ste jo kupili. Vaš trgovec sprejema rabljene naprave in jih oddaja v okolju prijazne reciklirne centre.

INSIDO

Broj artikla: 81810502



**PROČITAJTE CIJELI PRIRUČNIK PRIJE UPORABE
SAČUVAJTE UPUTE ZA KORIŠTENJE**

BDSK Handels GmbH & Co. KG
Mergentheimer Straße 59
D-97084 Würzburg
Hrvatska

Hrvatski

Zahvaljujemo Vam na kupnji ovog uređaja. Za pravilno služenje uređajem, pročitajte upute za korištenje prije uporabe.

Uređaj je prikladan samo za primjenu u kućanstvu.

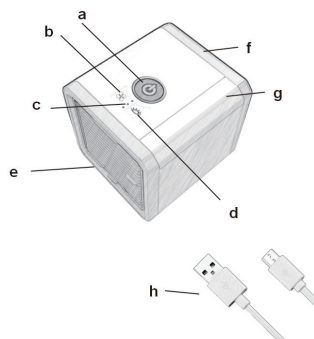
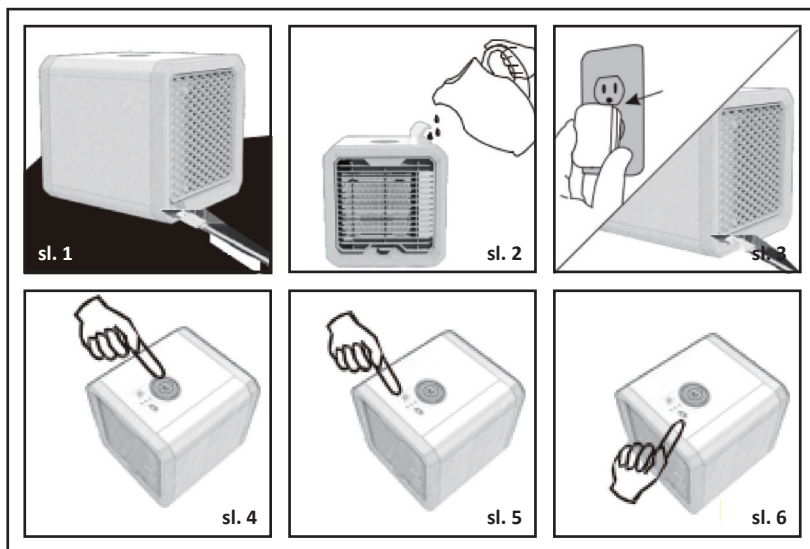
VAŽNE NAPOMENE:



1. Kako bi se uređaj mogao bezbrižno koristiti, potrebno je pročitati ovaj priručnik i razumijeti njegov sadržaj prije prve uporabe.
2. Pažljivo proučite sve sigurnosne upute. U suprotnom može biti ugrožena sigurnost Vas ili drugih.
3. Molimo Vas, zadržite upute za korištenje za potrebe buduće uporabe.
4. U slučaju prodaje uređaja ili davanja na korištenje trećoj strani, molimo Vas, prosljedite i upute za korištenje.
5. Uređaj se smije koristiti samo ako ispravno radi. Ako je uređaj ili bilo koji njegov dio oštećen, uređaj se ne smije koristiti i mora se pravilno odložiti.
6. Držite uređaj izvan doseg djece. Držite uređaj izvan doseg djece i drugih osoba kojima nije dopušteno koristiti se njime.
7. Ne preopterećujte uređaj. Ne koristite uređaj ni u koje druge svrhe osim one kojoj je namijenjen.
8. Djeca i osobe sa smanjenim tjelesnim, senzornim ili mentalnim sposobnostima ili bez iskustva ili znanja potrebnog za rukovanje, smiju koristiti ovaj uređaj samo ako su pod nadzorom ili su dobili upute za sigurno korištenje uređaja.
9. Posebno za ovaj uređaj napravljen je zamjenjivi filter za vodu. U slučaju oštećenja ili kvara uloška filtra, možete kupiti zamjenski uložak.

10. Ne mičite uređaj dok je napunjen vodom. U spremniku može ostati vode čak i ako je ispražnjen.
11. Uređaj najbolje radi u čistom okruženju. Velike čestice prašine ili prljavština mogu ograničiti vijek trajanja uređaja.
12. Ako tekućine dospiju na vanjsku površinu uređaja, odspojite kabel za napajanje i ostavite uređaj da se osuši na 24 sata. Nakon toga može se ponovno normalno koristiti.
13. Ne dirajte izvor napajanja ili kabel za napajanje mokrim rukama.

DIJELOVI

- a. Prekidač za uključivanje/isključivanje
- b. Tipka za reguliranje brzine
- c. Svjetlosni indikator brzine
- d. Tipka za osvjetljenje
- e. Prednja mreža
- f. Stražnja mreža
- g. Poklopac spremnika za vodu
- h. USB-kabel

**PRIMJENA:**

1. Postavite uređaj na ravnu površinu (sl. 1).
2. Otvorite poklopac spremnika za vodu i natočite čistu vodu u spremnik (sl. 2). Razina vode vidljiva je na spremniku za vodu. Maksimalna razina vode iznosi 700 mL.
3. Stavite kabel za napajanje u utičnicu. Uključite deblji dio USB kabela u adapter, a tanji dio u utor na stražnjem djelu uređaja (sl. 3).
4. Pritisnite tipku za uključivanje/isključivanje kako biste uključili ili isključili uređaj (sl. 4).
5. Podesite brzinu ventilatora, pritiskom na  tipku. Možete birati između niske, srednje i visoke brzine rada. Svjetlosni indikator koji se nalazi pokraj tipke pokazuje trenutno odabranu brzinu (sl. 5).
6. Podesite boju svjetla, pritiskom na  tipku (sl. 6).

Serijska boja sastoji se od:

zeleno – crveno – bijelo – svjetloplavo – žuto – ljubičasto – tamnoplavo – automatskog izmjenjivača boja – bez svjetla.

NAPOMENA:

- Postavite uređaj na uzdignutu površinu, poput stola ili radne ploče. Na taj se način prostor može brže ohladiti.
- Ostavite filter da se natapa u vodi barem 3 minute nakon postavljanja u uređaj i prije njegova korištenja. Ovo omogućuje brži protok hladnog zraka.
- Potrudite se biti u blizini uređaja. Najjači utjecaj hlađenja možete osjetiti tijekom boravljenja neposredno ispred uređaja.
- Uz jedno punjenje, uređaj može raditi na najmanjoj brzini do 5 sati. Čak i ako je spremnik za vodu prazan, filter je još mokar i uređaj nastavlja hladiti.
- Kako bi se uređaj osušio, potrebno je podesiti ga na najveću brzinu i pustiti ga da tako radi barem 5 minuta.

Upozorenje:

- Pazite da je filter pravilno umetnut, u suprotnom će se voda izliti.
- Ne mičite i ne tresite uređaj za vrijeme rada, inače će se voda izliti.

ODRŽAVANJE

- Potrebno je redovito čistiti vanjsku površinu uređaja.
- Prije čišćenja, isključite uređaj i odspojite kabel za napajanje.
- Ne koristite deterdžente, abrazivna sredstva ili kemikalije (alkohol, gazolin, itd.) za čišćenje uređaja.
- Ispraznite spremnik za vodu, uključite uređaj i pustite ga da radi barem 4 sata na najvećoj brzini prije korištenja na dulje vrijeme. Na taj se način suši filter u uređaju.

TEHNIČKI PODACI:

Broj artikla: 81810502

Broj modela: TY-EA-02

Nazivna snaga: 5 W

Napajanje: 5 V istosmjerna struja/ 1 A



Ovaj simbol na proizvodu ili ambalaži predstavlja proizvod koji se unutar EU ne smije zbrinjavati s kućnim otpadom. Reciklirajte ovaj uređaj kako biste pomogli recikliranje sirovina i spriječili moguća zagađenja okoliša i oštećenja ljudskog zdravlja nastala nestručnim zbrinjavanjem otpada. Za vraćanje korištenog uređaja, obratite se odgovarajućem reciklažnom dvorištu ili trgovcu kod kojeg ste kupili uređaj. Vaš će trgovac korištene uređaje uzeti natrag i predati ih ekološki prihvatljivim centrima za recikliranje.

INSIDO

Număr articol: 81810502



**CITIȚI ÎNTREGUL MANUAL ÎNAINTEA UTILIZĂRII
PĂSTRAȚI MANUALUL DE UTILIZARE**

BDSK Handels GmbH & Co. KG
Mergentheimer Straße 59
D-97084 Würzburg
Germania

Română

Vă mulțumim pentru achiziționarea acestui produs. Pentru a-l utiliza corect, citiți cu atenție manualul înainte de utilizare.

Aparatul este destinat exclusiv uzului casnic.

INDICAȚII IMPORTANTE:

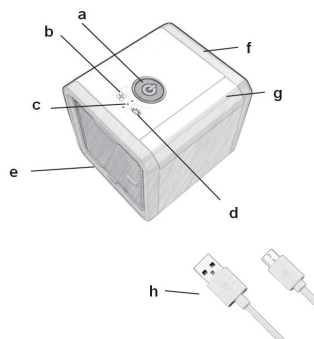
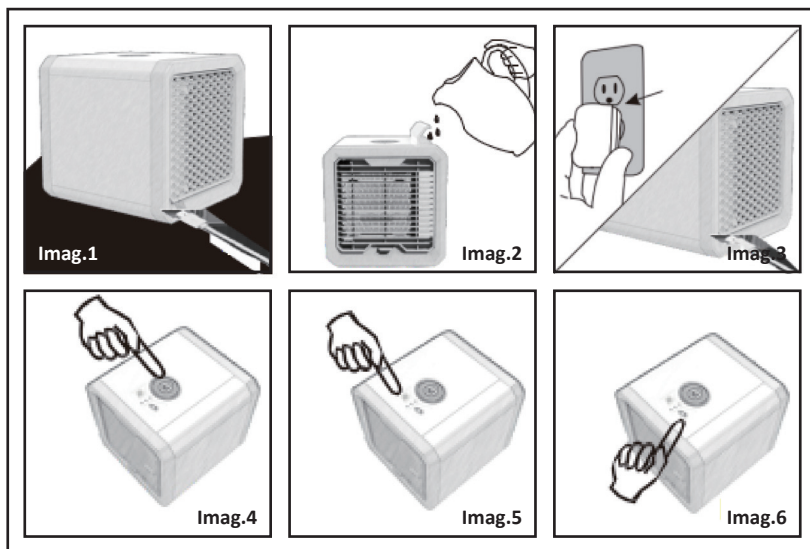
1. Pentru a putea utiliza aparatul în condiții de siguranță trebuie citit și înțeles acest manual de utilizare înainte de prima utilizare.
2. Respectați toate instrucțiunile de siguranță. Nerespectarea acestora vă poate dăuna dvs. sau terților.
3. Păstrați manualul de utilizare și instrucțiunile de siguranță pentru consultări ulterioare.
4. Dacă vindeți aparatul sau îl puneți la dispoziție unor persoane terțe, înmânați-le de asemenea și manualul de utilizare.
5. Aparatul trebuie utilizat doar dacă funcționează în mod corespunzător. Dacă aparatul sau una dintre părțile componente ale acestuia sunt deteriorate, aparatul nu mai trebuie utilizat și trebuie eliminat în mod corespunzător.
6. Țineți aparatul departe de copii. Nu lăsați aparatul la îndemâna copiilor și a altor persoane care nu au voie să îl folosească.
7. Nu supraîncărcați aparatul. Nu folosiți aparatul într-un alt scop decât cel pentru care a fost conceput.
8. Acest aparat nu poate fi utilizat de către persoane (inclusiv copii) cu capacități fizice, senzoriale și mentale limitate sau de cele fără experiență și/sau cunoștințe decât atunci când acestea sunt supravegheate sau au primit indicații cu privire la utilizarea corectă a aparatului de la o persoană responsabilă pentru



siguranța lor.

9. Un filtru înlocuibil de apă a fost conceput special pentru acest aparat. Când cartușul filtrului este deteriorat sau defect puteți cumpăra un cartuș de schimb.
10. Nu mișcați aparatul dacă acesta este plin cu apă. Este posibil să mai rămână puțină apă în rezervor chiar dacă acesta a fost golit.
11. Aparatul funcționează cel mai bine într-un mediu curat. Particule mari de praf sau murdărie reduc durata de viață a produsului.
12. Dacă ajung lichide la suprafața exterioară a aparatului, scoateți ștecărul din priză și lăsați aparatul să se usuce timp de 24 ore. Apoi îl puteți utiliza din nou în mod obișnuit.
13. Nu atingeți cu mâinile ude sursa de alimentare cu energie electrică sau cablul de alimentare.

PĂRȚI COMPONENTE

- a. buton pornire/oprire
- b. variator viteză
- c. indicatoare luminoase de viteză
- d. buton lumină
- e. grilaj frontal
- f. grilaj posterior
- g. capac rezervor apă
- h. cablu USB

**UTILIZARE:**

1. Așezați aparatul pe o suprafață plană (imaginea 1).
2. Deschideți capacul rezervorului de apă și umpleți-l cu apă curată (imaginea 2). Nivelul apei din rezervor este vizibil. Cantitatea maximă de apă este de 700 ml.
3. Conectați adaptorul pt. cablu USB la o priză. Introduceți partea mai lată a cablului USB în adaptor și capătul mai îngust în gaura de pe spatele aparatului (imaginea 3).
4. Apăsăți butonul de pornire/oprire pentru a porni și opri aparatul (imaginea 4).
5. Setăți viteza ventilatorului apăsând tasta . Puteți selecta o viteză redusă, medie sau mare. Indicatoarele luminoase de lângă tastă afișează viteza selectată în acest moment (imaginea 5).
6. Setăți culoarea luminii apăsând tasta  (imaginea 6).

Secvența culorilor este:

verde – roșu – alb – albastru deschis – galben – violet – albastru închis – schimbare automată a culorilor – nicio lumină.

MENȚIUNE:

- Așezați aparatul pe o suprafață mai înaltă precum o masă sau un blat de lucru. Astfel se poate răci spațiul în cel mai scurt timp.
- După ce ați turnat apă în aparat lăsați filtrul să absoarbă apa timp de minim 3 minute înainte de a utiliza aparatul. Astfel se poate produce mai rapid aer rece.
- Încercați să vă așezați în apropierea aparatului. Pentru a simți cel mai bine efectul de răcire ar trebui să vă poziționați exact în fața aparatului.
- Cu o singură umplere aparatul poate fi utilizat timp de 5 ore pe treapta cea mai redusă de viteză. Chiar și când rezervorul de apă este gol, filtrul este încă umed și aparatul răcește în continuare.
- Pentru ca aparatul să se poată usca, lăsați-l să meargă la final timp de minim 5 minute pe treapta cea mai înaltă de viteză.

Avertisment:

- Asigurați-vă că filtrul a fost introdus corect, deoarece apa se revarsă altfel.
- Nu mișcați sau scuturați aparatul când este în funcțiune, deoarece apa se revarsă altfel.

ÎNȚREȚINERE

- Aparatul trebuie curățat în mod regulat din exterior.
- Opriți aparatul și scoateți ștecărul din priză înainte de a-l curăța.
- Nu utilizați detergenți, produse abrazive sau produse chimice (alcool, benzină etc.) pentru a curăța aparatul.
- Goliți rezervorul de apă, porniți aparatul și lăsați-l să funcționeze timp de minim 4 ore pe cea mai înaltă treaptă de viteză înainte de a nu-l mai folosi pentru mai mult timp. Astfel se usucă filtrul din aparat.

DATE TEHNICE

Număr articol: 81810502

Număr model: TY-EA-02

Putere nominală: 5 W

Alimentare cu energie electrică: 5 V curent continuu / 1 A



Acest simbol indică faptul că acest aparat nu trebuie aruncat la un loc cu deșeurile menajere în Uniunea Europeană. Reciclați acest aparat pentru a evita orice fel de daune aduse mediului și sănătății umane prin eliminarea necorespunzătoare și pentru a încuraja reciclarea durabilă a resurselor. Pentru returnarea aparatului dvs. uzat utilizați un centru de returnare și colectare corespunzător sau adresați-vă comerciantului de la care ați achiziționat aparatul. Comerciantul dvs. preia aparatele uzate și le predă unui centru de reciclare ecologic.