

heatforce

Infrarot-Heizplatte



IR 300

IR 360

IR 450

IR 600

IR 720

IR 960

IR 1200

Bedienungsanleitung

Wichtiger Hinweis:
Die Infrarotheizplatte ist NICHT für die Deckenmontage geeignet !

Inhaltsverzeichnis

Lieferumfang.....	2
Sicherheitshinweise 1.....	3
Bestimmungsgemäße Verwendung.....	4
Bestimmungswidrige Verwendung.....	4
Sicherheitshinweise 2	5
Installation.....	6
Gerät reinigen.....	7
Gerät entsorgen.....	7
Technische Daten.....	8
Service.....	9
Konformitätserklärung.....	10

Lieferumfang

Infrarotheizplatte

Bedienungsanleitung

Schrauben, Dübel und Aufhängungen für die Wandmontage

Nachbestellbares Zubehör

Steckdosen-Thermostat	Artikel-Nr.	400685
Einbau-Wand-Thermostat	Artikel-Nr.	400701
Thermostat mit Fernbedienung	Artikel-Nr.	400698
Standfüße 2er Set Stahl Weiß	Artikel-Nr.	400820

ACHTUNG

Die Front der Infrarotheizplatte wird sehr WARM !

Sicherheitshinweise 1

- Betreiben oder bedienen Sie das Gerät nicht mit feuchten oder nassen Händen.
- Setzen Sie das Gerät keinem direkten Wasserstrahl aus.
- Stecken Sie niemals Gegenstände oder Gliedmaßen in das Gerät.
- Decken Sie das Gerät während des Betriebes nicht ab und transportieren Sie es nicht.
- Setzen Sie sich nicht auf das Gerät.
- Das Gerät ist kein Spielzeug. Halten Sie Kinder und Tiere fern. Verwenden Sie das Gerät nur unter Aufsicht.
- Überprüfen Sie vor jeder Nutzung das Gerät, dessen Zubehör und Anschlussteile auf mögliche Beschädigungen. Verwenden Sie keine defekten Geräte oder Geräteteile.
- Stellen Sie sicher, dass alle sich außerhalb des Gerätes befindlichen Elektrokabel vor Beschädigungen (z. B. durch Tiere) geschützt sind. Verwenden Sie das Gerät niemals bei Schäden an Elektrokabeln oder am Netzanschluss!
- Der Stromanschluss muss den Angaben im Kapitel Technische Daten entsprechen.
- Stecken Sie den Netzstecker in eine ordnungsgemäß abgesicherte Netzsteckdose.
- Wählen Sie Verlängerungen des Netzkabels unter Berücksichtigung der Geräteanschlussleistung, der Kabellänge und des Verwendungszwecks aus. Rollen Sie Verlängerungskabel vollständig aus. Vermeiden Sie elektrische Überlast.
- Ziehen Sie vor Wartungs-, Pflege- oder Reparaturarbeiten an dem Gerät das Netzkabel aus der Netzsteckdose, indem Sie es am Netzstecker anfassen.
- Schalten Sie das Gerät aus und entfernen Sie das Netzkabel aus der Netzsteckdose, wenn Sie das Gerät nicht verwenden.
- Nutzen Sie das Gerät niemals, wenn Sie Schäden an Netzstecker oder Netzkabel feststellen. Wenn die Netzanschlussleitung dieses Gerätes beschädigt wird, muss sie durch den Hersteller oder seinen Kundendienst oder eine ähnlich qualifizierte Person ersetzt werden, um Gefährdungen zu vermeiden. Defekte Netzkabel stellen eine ernsthafte Gefahr für die Gesundheit dar!
- Beachten Sie bei der Installation die Mindestabstände zu Wänden und Gegenständen sowie die Lager- und Betriebsbedingungen gemäß Kapitel Technische Daten.
- Bohren Sie niemals die Heizplatte an.
- Verwenden Sie das Gerät nicht in unmittelbarer Nähe von Vorhängen.

- Stellen Sie das Gerät nicht auf brennbarem Untergrund auf.
- Transportieren Sie das Gerät ausschließlich aufrecht.
- Transportieren Sie das Gerät nicht während des Betriebs.
- Lassen Sie das Gerät vor dem Transport und / oder Wartungsarbeiten abkühlen.
- Benutzen Sie dieses Gerät nicht in der Nähe von Badewannen, Duschwannen, Schwimmbecken oder anderen Gefäßen, die Wasser enthalten. Es besteht Stromschlaggefahr!
- Das Gerät ist so anzubringen, dass Schalter und andere Regler nicht von einer sich in der Badewanne oder unter der Dusche befindlicher Person berührt werden können.

Die Infrarotheizplatte bitte NICHT bekleben !

Bestimmungsgemäße Verwendung

Verwenden Sie das Gerät ausschließlich zur Erwärmung von Oberflächen in Innenräumen.

Zur bestimmungsgemäßen Verwendung gehören:

- Die Erwärmung von Oberflächen
 - in Wohnungen,
 - in Lagerräumen,
 - in Geschäftslokalen,
 - in Baustellenräumen,
 - in Containern.

Bestimmungswidrige Verwendung

- Verwenden Sie das Gerät nicht im Freien.
 - Stellen Sie das Gerät nicht auf nassem bzw. überschwemmtem Untergrund auf.
 - Legen Sie keine Gegenstände, wie z. B. Kleidungsstücke, auf das Gerät.
 - Verwenden Sie das Gerät nicht zum Beheizen von Fahrzeugen.
 - Verwenden Sie das Gerät nicht in der Nähe von Benzin, Lösungsmitteln, Lacken oder anderen leicht entflammaren Dämpfen, oder in Räumen, in denen diese aufbewahrt werden.
 - Das Gerät darf nicht als Heizgerät für Babys / Kinder oder Tiere verwendet werden.
 - Das Gerät darf nicht in einer Duschkabine oder direkt oberhalb einer Badewanne installiert werden.
 - Das Gerät darf nicht in der Nähe von Swimmingpools genutzt werden.
 - Verwenden Sie das Gerät nicht in unmittelbarer Nähe von Waschbecken, Badewannen oder anderen Behältern, die Wasser enthalten.
Tauchen Sie das Gerät niemals in Wasser ein.
 - Ein anderer Betrieb oder eine andere Bedienung als in dieser Anleitung aufgeführt ist unzulässig. Bei Nichtbeachtung erlischt jegliche Haftung und der Anspruch auf Gewährleistung.
- Eigenmächtige bauliche Veränderungen, An- oder Umbauten am Gerät sind verboten.

Sicherheitshinweise 2

Dieses Gerät kann von Kindern ab 8 Jahren und darüber sowie von Personen mit verringerten physischen, sensorischen oder mentalen Fähigkeiten oder Mangel an Erfahrung und Wissen benutzt werden, wenn sie beaufsichtigt oder bezüglich des sicheren Gebrauchs des Gerätes unterwiesen wurden und die daraus resultierenden Gefahren verstehen.

Reinigung und Benutzer-Wartung dürfen nicht von Kindern ohne Beaufsichtigung durchgeführt werden.

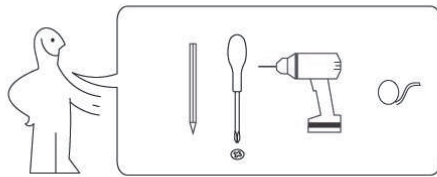
Kinder jünger als 3 Jahre sind fernzuhalten, es sei denn, sie werden ständig überwacht.

Kindern ab 3 Jahren und jünger als 8 Jahre dürfen das Gerät nur ein- und ausschalten, wenn sie beaufsichtigt werden oder bezüglich des sicheren Gebrauchs des Gerätes unterwiesen wurden und die daraus resultierenden Gefahren verstanden haben, vorausgesetzt, dass das Gerät in seiner normalen Gebrauchslage platziert oder installiert ist. Kindern ab 3 Jahren und jünger als 8 Jahre dürfen nicht den Stecker in die Steckdose stecken, das Gerät nicht regulieren, das Gerät nicht reinigen und/oder nicht die Wartung durch den Benutzer durchführen.

Vorsicht-Einige Teile des Produktes können sehr heiß werden und Verbrennungen verursachen. Besondere Vorsicht ist geboten, wenn Kinder und schutzbedürftige Personen anwesend sind.

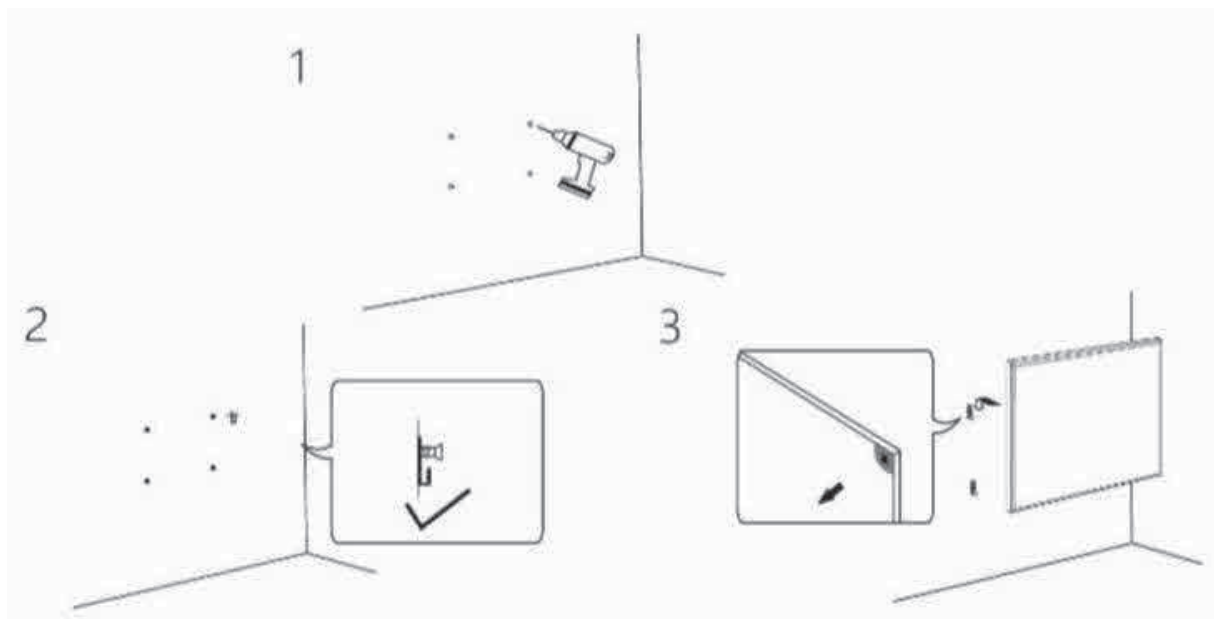
Wenn die Netzanschlussleitung dieses Gerätes beschädigt wird, muss sie durch den Hersteller oder seinen Kundendienst oder eine ähnlich qualifizierte Person ersetzt werden, um Gefährdungen zu vermeiden.

WARNUNG: Dieses Gerät ist nicht mit einer Einrichtung zur Regelung der Raumtemperatur ausgerüstet. Das Heizgerät darf nicht in kleinen Räumen benutzt werden, die von Personen bewohnt werden, die nicht selbstständig den Raum verlassen können, es sei denn, eine ständige Überwachung ist gewährleistet.



Installation

Wichtiger Hinweis:
Die Infrarotheizplatte ist NICHT für die Deckenmontage geeignet !



1. Messen Sie von der Infrarotheizplatte die Abstände der Aufhängungspunkte.
TIP: Einfacher geht es, wenn Sie eine Schablone von der Geräteückseite der Aufhängungspunkte anfertigen (z.B. Karton).
2. Bohren Sie die Löcher in die Wand und geben Sie die Dübel in die gebohrten Löcher und schrauben Sie die Aufhängungen an.
3. Hängen Sie die Infrarotheizplatte auf.

Gerät reinigen

Warnung vor elektrischer Spannung



Tauchen Sie das Gerät niemals unter Wasser!
Reinigen Sie das Gerät mit einem angefeuchteten, weichen, fusselreifen Tuch. Achten Sie darauf, dass keine Feuchtigkeit in das Gehäuse eindringt. Achten Sie darauf, dass keine Feuchtigkeit mit elektrischen Bauteilen in Kontakt kommt. Verwenden Sie keine aggressiven Reinigungsmittel, wie z. B. Reinigungssprays, Lösungsmittel, alkoholhaltige Reiniger oder Scheuermittel zum reinigen. Wischen Sie das Gehäuse nach der Reinigung trocken ab.



Entsorgung

Das Symbol des durchgestrichenen Mülleimers auf einem Elektro- oder Elektronik-Gerät besagt, dass dieses am Ende seiner Lebensdauer nicht im Hausmüll entsorgt werden darf. Zur kostenfreien Rückgabe stehen in Ihrer Nähe Sammelstellen für Elektro- und Elektronik-Altgeräte zur Verfügung. Die Adressen erhalten Sie von Ihrer Stadt- bzw. Kommunalverwaltung. Durch die getrennte Sammlung von Elektro- und Elektronik-Altgeräten soll die Wiederverwendung, die stoffliche Verwertung bzw. andere Formen der Verwertung von Altgeräten ermöglicht sowie negative Folgen bei der Entsorgung der in den Geräten möglicherweise enthaltenen gefährlichen Stoffe auf die Umwelt und die menschliche Gesundheit vermieden werden.



Technische Daten

Modell	IR 300	IR 360	IR 450	IR 600
EAN	9120087311453	9120087311514	9120087311521	9120087311460
Heizleistung	300 Watt +/- 10%	360 Watt +/- 10%	450 Watt +/- 10%	600 Watt +/- 10%
Netzanschluss	220-240V/50Hz	220-240V/50Hz	220-240V/50Hz	220-240V/50Hz
Nennstrom	1,4 A	1,7 A	2,2 A	2,9 A
Anschlussart Kabellänge	Schukostecker 2 m	Schukostecker 2 m	Schukostecker 2 m	Schukostecker 2 m
Wirkungsgrad	98 %	98 %	98 %	98 %
Oberflächentemperatur	90-110 °C	90-110 °C	90-110 °C	90-110 °C
Schutzklasse	IP54	IP54	IP54	IP54
Abmessungen mm (Breite x Höhe x Tiefe)	600x500x22	595x595x22	900x500x22	1000x600x22
Gewicht – Netto/Brutto	3,4 kg / 4,2 kg	3,8 kg / 4,6 kg	3,8 kg / 4,6 kg	4,6 kg / 6 kg
Mindestabstände Front/Seiten	30 cm	30 cm	30 cm	30 cm

Modell	IR 720	IR 960	IR 1200
EAN	9120087311422	9120087311439	9120087311446
Heizleistung	720 Watt +/- 10%	960 Watt +/- 10%	1200 Watt +/- 10%
Netzanschluss	220-240V/50Hz	220-240V/50Hz	220-240V/50Hz
Nennstrom	3,5 A	4,6 A	5,8 A
Anschlussart Kabellänge	Schukostecker 2 m	Schukostecker 2 m	Schukostecker 2 m
Wirkungsgrad	98 %	98 %	98 %
Oberflächentemperatur	90-110 °C	90-110 °C	90-110 °C
Schutzklasse	IP54	IP54	IP54
Abmessungen ca. mm (Breite x Höhe x Tiefe)	1200x600x22	1200x800x22	1200x1000x22
Gewicht – Netto/Brutto	5,2 kg / 6,4 kg	6,5 kg / 7,7 kg	8 kg / 10 kg
Mindestabstände Front/Seiten	30 cm	30 cm	30 cm

Die Infraroth Heizplatten haben keinen Ein/Ausschalter oder Thermostat für die Temperatur-Regelung.

Verfügbares Zubehör – siehe Seite 2 der Bedienungsanleitung.

SERVICE

Telefonsupport oder per E-Mail: service@arcom-sat.at

Montag bis Donnerstag: 8.00 - 14.00 Uhr

Hotline: 0900 34 00 64 (88 Cent/min.)

Importeur

Arcom Vertriebs GmbH

Handelsweg 12
A-2542 Kottlingbrunn
Austria

+43 (0)2252 72152

www.arcom-sat.at

Irrtum und Änderungen vorbehalten.