

# DE // ACHTUNG! Lesen Sie die Bedienungsanleitung vor Gebrauch sorgfältig durch!

## TECHNISCHE DATEN

Modellnummer: 63600049

Leistung: 220–240 V Wechselstrom, 50/60 Hz, 40 W

Montageart: Deckenleuchte

Schutzklasse gegen elektrischen Schlag: Klasse II

Funktionen der Leuchte: Farbtemperatur 3000 K; nicht dimmbar.

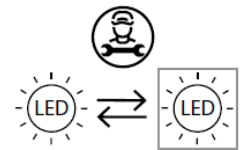
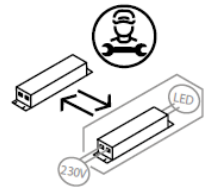
Die Leuchte enthält eine Lichtquelle der Energieeffizienzklasse F.

3 x LED-Module: SELV, Gleichstrom, 0,3 A, Leistungsaufnahme (Pon) 12 W, 3000 K, 1300 lm in einer Kugel (360°).


Leuchtmittel und LED-Treiber sind nicht vom Benutzer austauschbar.

**Der Treiber darf nur von einer qualifizierten Fachkraft ausgetauscht werden.**


**Das LED-Leuchtmittel darf nur von einer qualifizierten Fachkraft ausgetauscht werden.**



## WARNHINWEISE

-  Die Leuchte ist nur für den Innenbereich bestimmt.
- Die Montage dieser Leuchte hat durch eine fachlich qualifizierte Person zu erfolgen.
- Verwenden Sie die Leuchte nicht in einer feuchten Umgebung, um Ableitströme und Stromschläge zu vermeiden.
- Vergewissern Sie sich vor der Montage, dass die Stromversorgung unterbrochen ist.
- Berühren Sie die Leuchte niemals mit bloßen Händen, wenn diese in Betrieb ist.
- Die Leuchte ist ausschließlich für die bestimmungsgemäße Verwendung zugelassen. Jegliche Änderungen sind untersagt.
- Das Leuchtmittel dieser Leuchte kann am Ende seiner Lebensdauer von einer fachlich qualifizierten Person ausgetauscht werden.
- Um Risiken zu vermeiden, ist das äußere, flexible Kabel oder die Leitung der Leuchte bei Beschädigung ausschließlich vom Hersteller, dessen Vertriebspartner oder einer ähnlich qualifizierten Person zu ersetzen.

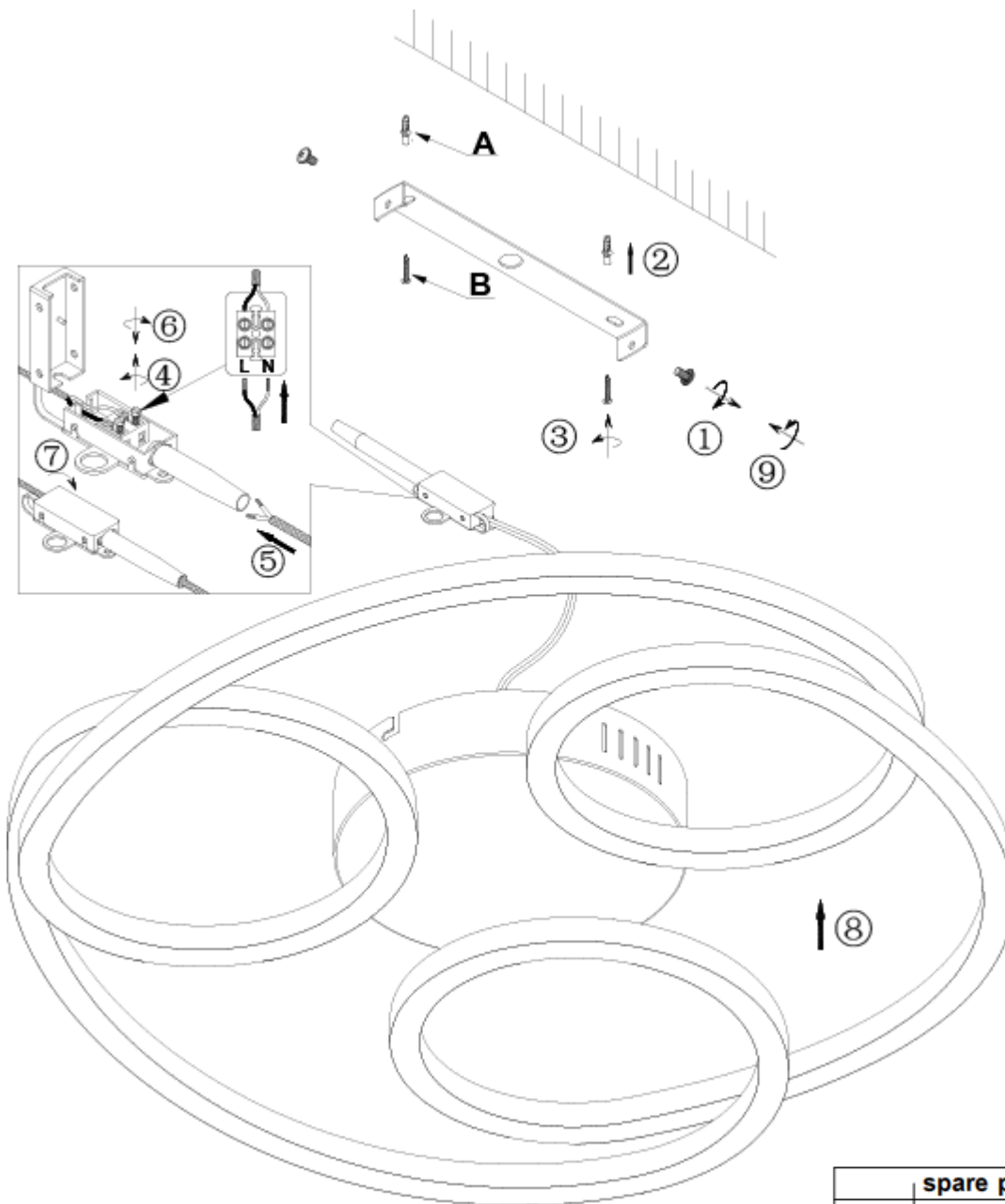




-  Bedeutung der durchgestrichenen Mülltonne: Entsorgen Sie elektrische Geräte nicht im unsortierten Hausmüll, sondern nutzen Sie getrennte Sammelstellen. Wenden Sie sich bezüglich der verfügbaren Sammelstellen an Ihre Gemeindeverwaltung. Wenn elektrische Geräte auf Mülldeponien entsorgt werden, können gefährliche Stoffe ins Grundwasser und damit in die Nahrungskette gelangen. Dies schädigt Ihre Gesundheit und Ihr Wohlbefinden.

BDSK Handels GmbH & Co. KG, Mergentheimer Straße 59  
97084 Würzburg, Deutschland  
[www.moemax.com](http://www.moemax.com)  
[info@moemax.at](mailto:info@moemax.at)



63600049



spare parts		
code	part	article no
<b>A</b>	 X2pcs	63600049
<b>B</b>	 X2pcs	63600049

**HINWEIS:**

Die Stromversorgung führt durch die Öffnung der Leuchtenanschlussbox in die Lüsterklemme im Baldachin. Stellen Sie sicher, dass die Verkabelung vom Metallsockel und der Montagefläche durch eine Doppelisolierung getrennt ist und, dass die Anschlüsse L, N wie angezeigt verbunden sind.

**FR // ATTENTION** Veuillez lire attentivement le mode d'emploi avant utilisation !

## DONNÉES TECHNIQUES

Numéro de modèle : 63600049

Puissance : 220-240 V courant alternatif, 50/60 Hz, 40 W

Type de montage : plafonnier

Classe de protection contre la décharge électrique : classe II

Fonctions de la lampe : température de couleur 3000 K, non dimmable

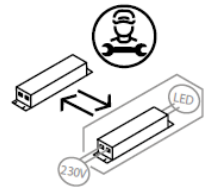
La lampe contient une source lumineuse de classe d'efficacité énergétique F.

3 modules LED : SELV, courant continu, 0,3 A, puissance absorbée (Pon) 12 W, 3000 K, 1300 lm dans une sphère (360°).


La source lumineuse et le driver LED ne sont pas remplaçables par l'utilisateur.

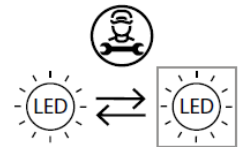
**Le remplacement du driver doit être effectué exclusivement par un professionnel qualifié.**


**Le remplacement de la source LED doit être effectué exclusivement par un professionnel qualifié.**



## AVERTISSEMENTS

-  La lampe est exclusivement conçue pour une utilisation en intérieur.
- Le montage de cette lampe doit être effectué par une personne qualifiée.
- N'utilisez pas la lampe dans un environnement humide pour éviter les fuites de courant et les chocs électriques.
- Avant le montage, assurez-vous que l'alimentation électrique est débranchée.
- Ne touchez jamais la lampe à mains nues lorsqu'elle est en fonctionnement.
- La lampe est exclusivement destinée à une utilisation conforme à sa destination prévue. Toute modification est interdite.
- La source lumineuse de cette lampe peut être remplacée en fin de vie par un professionnel qualifié.
- Pour éviter tout risque, en cas de dommage, le câble extérieur flexible ou le fil de la lampe doit être remplacé exclusivement par le fabricant, son distributeur ou une personne qualifiée.

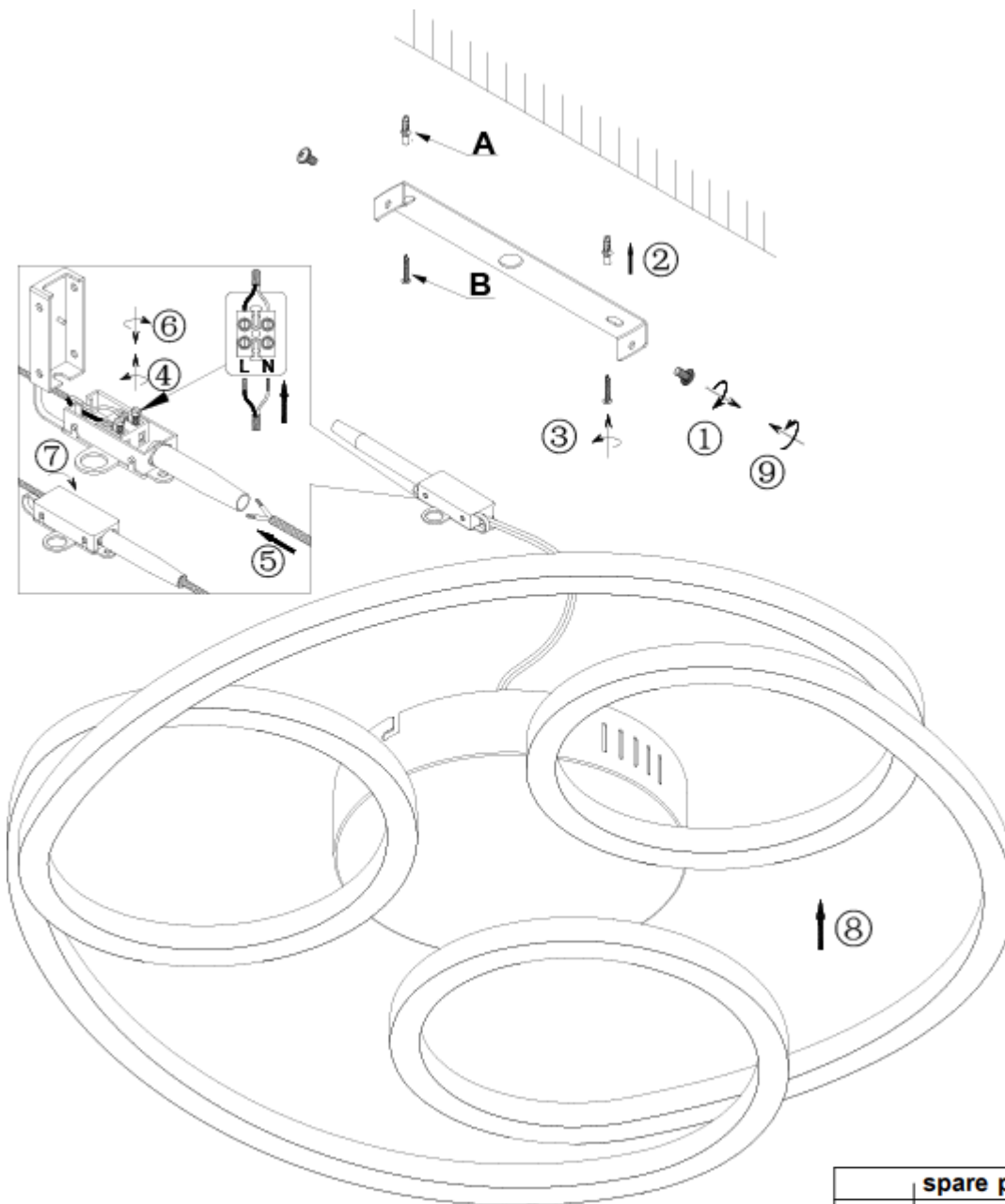




-  Signification de la poubelle barrée : ne jetez pas les appareils électriques avec les déchets ménagers non triés mais utilisez des points de collecte séparés. Contactez votre municipalité pour connaître les points de collecte disponibles. Lorsque des appareils électriques sont éliminés dans des décharges, des substances dangereuses peuvent pénétrer dans les eaux souterraines et donc dans la chaîne alimentaire. Cela nuit à votre santé et à votre bien-être.

BDSK Handels GmbH & Co. KG, Mergentheimer Strasse 59  
97084 Würzburg, Allemagne  
[www.moemax.com](http://www.moemax.com)  
[info@moemax.at](mailto:info@moemax.at)



63600049



spare parts		
code	part	article no
<b>A</b>	 X2pcs	63600049
<b>B</b>	 X2pcs	63600049

REMARQUE :

l'alimentation électrique passe par l'ouverture de la boîte de connexion du luminaire au bornier dans le baldaquin. Assurez-vous que le câblage est séparé de la base métallique et de la surface de montage par une double isolation et que les bornes L et N sont connectées comme indiqué.

# HR // POZOR! Prije uporabe pažljivo pročitate uputu za korištenje!

## TEHNIČKI PODACI

Broj modela: 63600049

Snaga: 220 - 240 V izmjenična struja, 50/60 Hz, 40 W

Vrsta montaže: stropna svjetiljka

Klasa zaštite protiv strujnog udara: klasa II

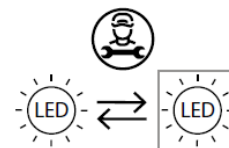
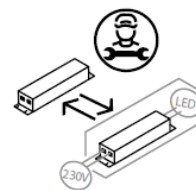
Funkcije svjetiljke: temperatura boje 3000 K, ne može se prigušivati.

Svjetiljka sadrži izvor svjetlosti klase energetske učinkovitosti F.


3 x LED modula: SELV, istosmjerna struja, 0,3 A, potrošnja energije (Pon) 12 W, 3000 K, 1300 lm u kugli (360°).

Korisnik ne smije sam zamijeniti žarulju i LED pokretač.


**Pokretač smije zamijeniti samo kvalificirana osoba.**  
**LED žarulju smije zamijeniti samo kvalificirana osoba.**



## UPOZORENJA

-  Svjetiljka je namijenjena isključivo za unutarnju uporabu.
- Montažu ove svjetiljke mora izvršiti kvalificirana osoba.
- Ne koristite svjetiljku u vlažnom okruženju kako biste izbjegli struje curenja ili strujne udare.
- Prije instalacije osigurajte da je napajanje električnom energijom prekinuto.
- Ne dodirujte svjetiljku golim rukama dok je u radu.
- Svjetiljka se smije koristiti isključivo u predviđenu svrhu. Modifikacija bilo koje vrste je zabranjena.
- Žarulju ove svjetiljke na kraju njenog vijeka trajanja smije zamijeniti samo stručno kvalificirana osoba.
- Kako biste izbjegli rizike oštećeni vanjski fleksibilni kabel ili vod svjetiljke mora zamijeniti isključivo proizvođač, njegov prodajni partner odn. slično kvalificirana osoba.



-  Značenje simbola prekrížene kante za otpad: Električni uređaji ne smiju se zbrinjavati u nerazvrstani komunalni otpad, nego ih zbrinite u sabirne centre za sakupljanje EE otpada. Za informacije o sabirnim centrima za sakupljanje EE otpada obratite se vašoj općinskoj upravi. Ako se električni uređaji zbrinjavaju na deponije smeća, opasne tvari mogu dospjeti u podzemne vode, a time i u prehrambeni lanac. To šteti vašem zdravlju.

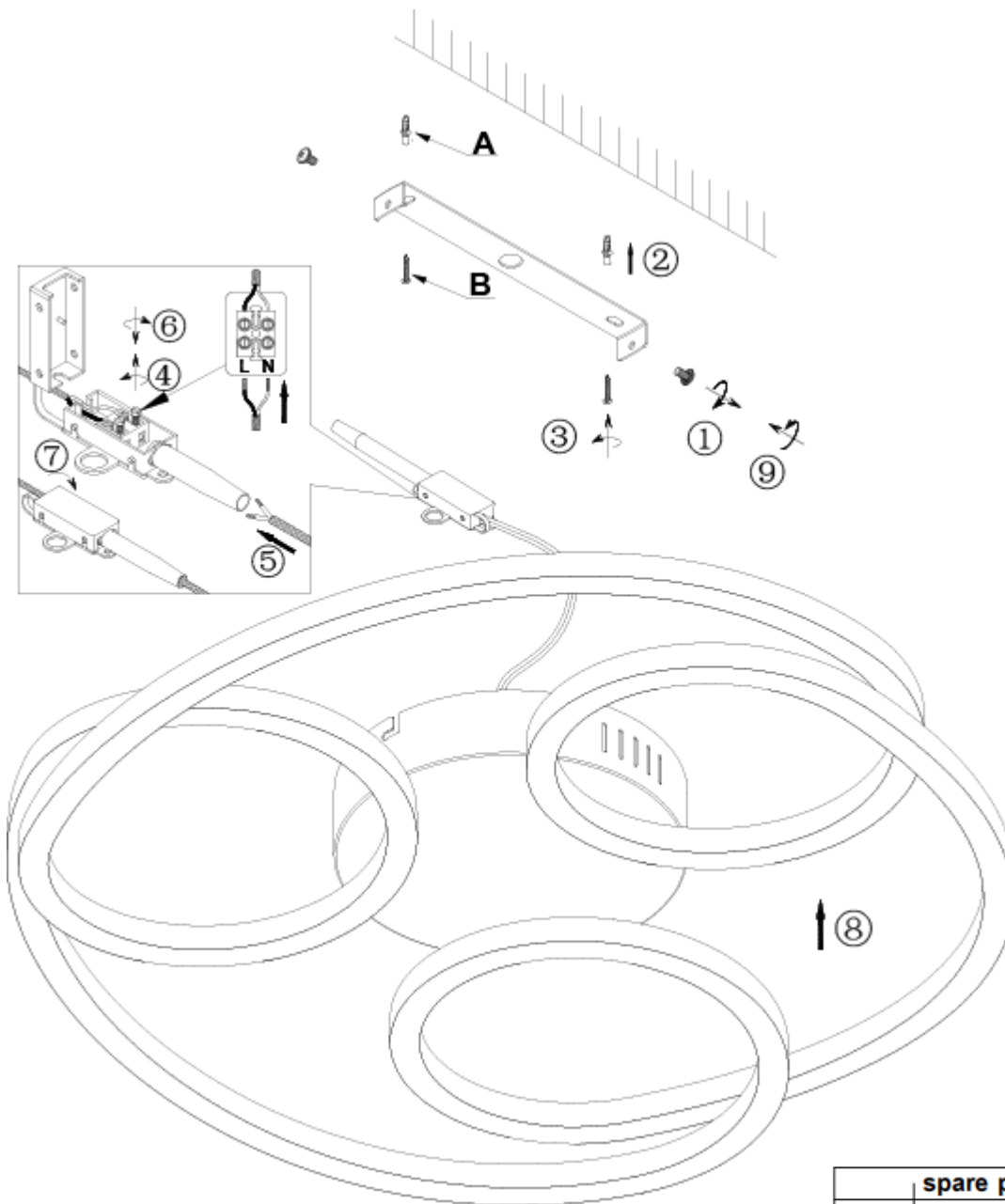
BDSK Handels GmbH & Co. KG, Mergentheimer Straße 59  
97084 Würzburg, Deutschland



[www.moemax.com](http://www.moemax.com)

[info@moemax.at](mailto:info@moemax.at)



63600049



spare parts		
code	part	article no
<b>A</b>	 X2pcs	63600049
<b>B</b>	 X2pcs	63600049

**NAPOMENA:**

Napajanje strujom vodi kroz otvor priključne kutije svjetiljke u rednu stezaljku u baldahinu. Osigurajte da su kabele odvojeni dvostrukom izolacijom od metalnog postolja i površine za montažu te da su priključci L i N priključeni kako što je prikazano na slici.

# PL // UWAGA! Przed użyciem dokładnie przeczytaj instrukcję obsługi!

## DANE TECHNICZNE

Numer modelu: 63600049

Moc: 220-240 V prąd przemienny, 50/60 Hz, 40 W

Rodzaj montażu: Lampa sufitowa

Klasa ochrony przed porażeniem prądem elektrycznym: Klasa II

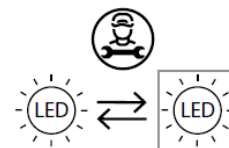
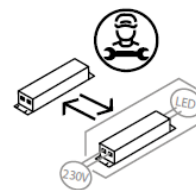
Funkcje lampy: Temperatura barwowa 3000 K, bez możliwości ściemniania.

Lampa zawiera źródło światła o klasie efektywności energetycznej F.


3 x moduł LED: SELV, prąd stały, 0,3 A, pobór mocy (Pon) 12 W, 3000 K, 1300 lm w sferze (360°).

Żarówka i sterownik LED nie mogą być wymieniane przez użytkownika.


**Sterownik może być wymieniany wyłącznie przez wykwalifikowanego specjalistę.  
Żarówka LED może być wymieniana wyłącznie przez wykwalifikowanego specjalistę.**



## OSTRZEŻENIA

-  Lampa przeznaczona jest wyłącznie do użytku wewnątrz pomieszczeń.
- Montaż tej lampy musi być wykonany przez wykwalifikowaną osobę.
- Nie używaj lampy w wilgotnym środowisku, aby uniknąć prądów upływowych i porażenia prądem.
- Przed instalacją upewnij się, że zasilanie jest odłączone.
- Nigdy nie dotykaj lampy gołymi rękami, gdy jest włączona.
- Lampa jest dopuszczona wyłącznie do użytku zgodnego z przeznaczeniem. Wszelkie zmiany są zabronione.
- Źródło światła tej lampy może zostać wymienione pod koniec okresu żywotności przez wykwalifikowanego specjalistę.
- Jeśli zewnętrzny, elastyczny kabel lub przewód lampy jest uszkodzony, musi zostać wymieniony przez producenta, pracownika zakładu serwisowego lub osobę podobnie wykwalifikowaną, aby uniknąć zagrożeń.



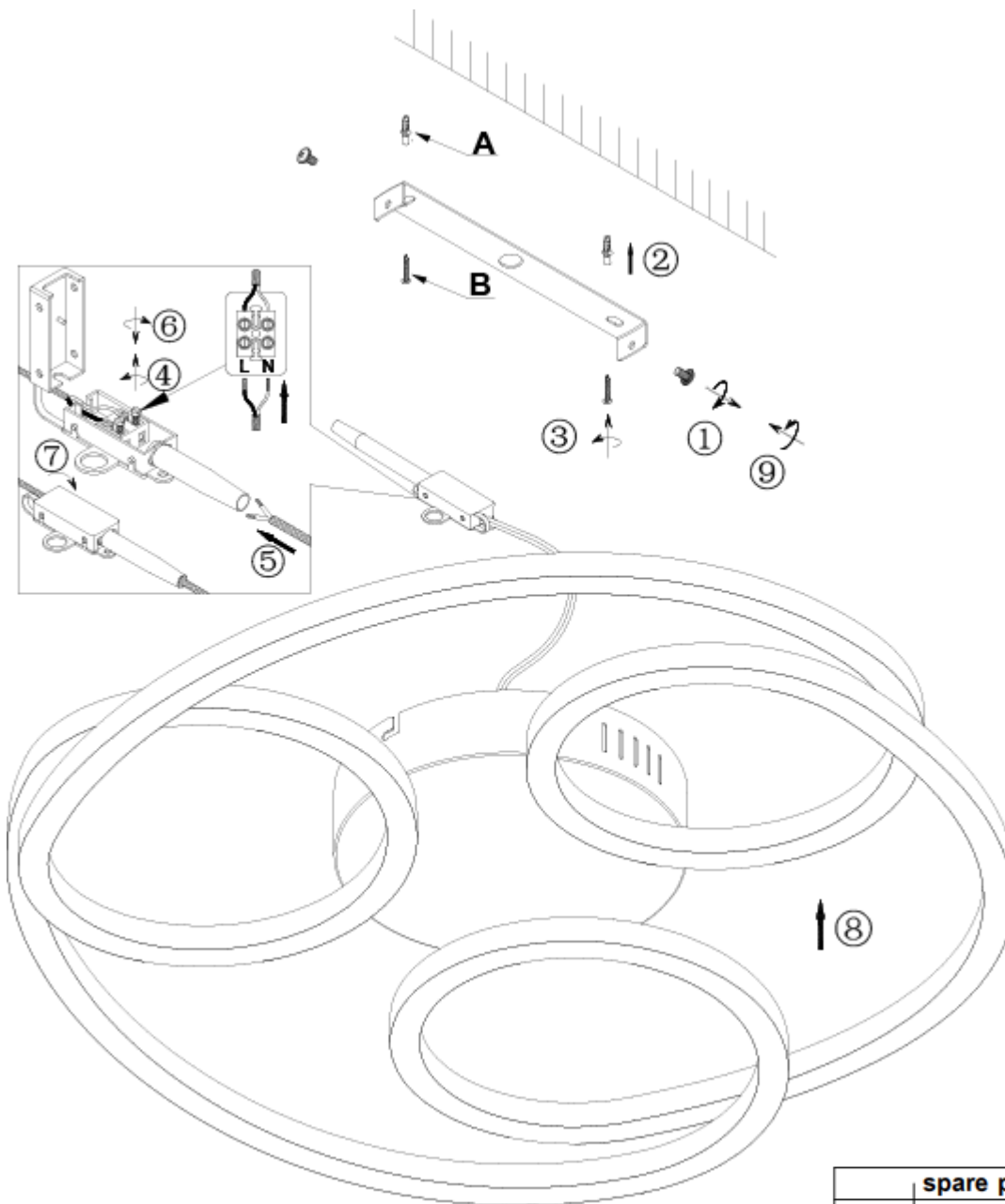
-  Znaczenie przekreślonego kosza na śmieci: Nie wyrzucaj urządzeń elektrycznych do niesegregowanych odpadów domowych, tylko korzystaj z oddzielnych punktów zbiórki. Skontaktuj się z administracją miejską w sprawie dostępnych punktów zbiórki. Gdy urządzenia elektryczne wyrzucane są na wysypiska śmieci, niebezpieczne substancje mogą przedostać się do wód gruntowych, a tym samym do łańcucha pokarmowego. Szkodzi to zdrowiu i dobremu samopoczuciu.



BDSK Handels GmbH & Co. KG Mergentheimer Straße 59  
97084 Würzburg, Niemcy

[www.moemax.com](http://www.moemax.com)  
[info@moemax.at](mailto:info@moemax.at)



63600049



spare parts		
code	part	article no
<b>A</b>	 X2pcs	63600049
<b>B</b>	 X2pcs	63600049

**WSKAZÓWKA:**

Zasilanie elektryczne przechodzi przez otwór skrzynki przyłączeniowej lampy do listwy zaciskowej w baldachimie. Upewnij się, że okablowanie jest oddzielone podwójną izolacją od metalowej podstawy i powierzchni montażowej oraz że połączenia L, N są podłączone zgodnie z oznaczeniami.

# RO // ATENȚIE! Citiți cu atenție instrucțiunile înainte de utilizare!

## DATE TEHNICE

Număr model: 63600049

Putere: 220-240 V curent alternativ, 50-60 Hz, 40 W

Mod de montare: Plafonieră

Clasă de protecție împotriva electrocutării: clasa II

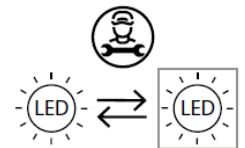
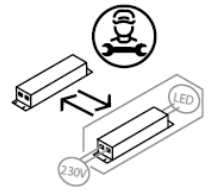
Funcțiile lămpii: temperatură culoare 3 000 K; nu este reglabilă.

Lampa conține o sursă de lumină din clasa de eficiență energetică F.


3 module LED: tensiune de siguranță foarte joasă (SELV) 0,3 A, consum de energie (Pon) 12 W, 3 000 K, 1 300 lm, formă sferică (360°).

Becurile și driverul LED nu pot fi înlocuite de către utilizator.


**Driverul sursei de lumină nu poate fi înlocuit decât de o persoană calificată în domeniu.  
Becul LED nu poate fi înlocuit decât de către un specialist în domeniu.**



## AVERTISMENTE

-  Această lampă este destinată exclusiv utilizării în interior.
- Montarea acestei lămpi se va realiza doar de către o persoană calificată în domeniu.
- Nu instalați lampa într-un mediu umed pentru a evita curentul de scurgere și pericolul electrocutării.
- Înainte de montare, asigurați-vă că alimentarea electrică a fost întreruptă.
- Atunci când lumina este aprinsă, nu atingeți niciodată lampa cu mâna.
- Lampa trebuie utilizată numai în conformitate cu scopul specificat. Orice modificare este interzisă.
- La sfârșitul duratei sale de viață, becul trebuie înlocuit de către o persoană calificată.
- Pentru evitarea riscurilor, cablul exterior flexibil sau cablul lămpii vor fi înlocuite în caz de deteriorare doar de către producător, distribuitorii acestuia sau de către o persoană cu o calificare asemănătoare.



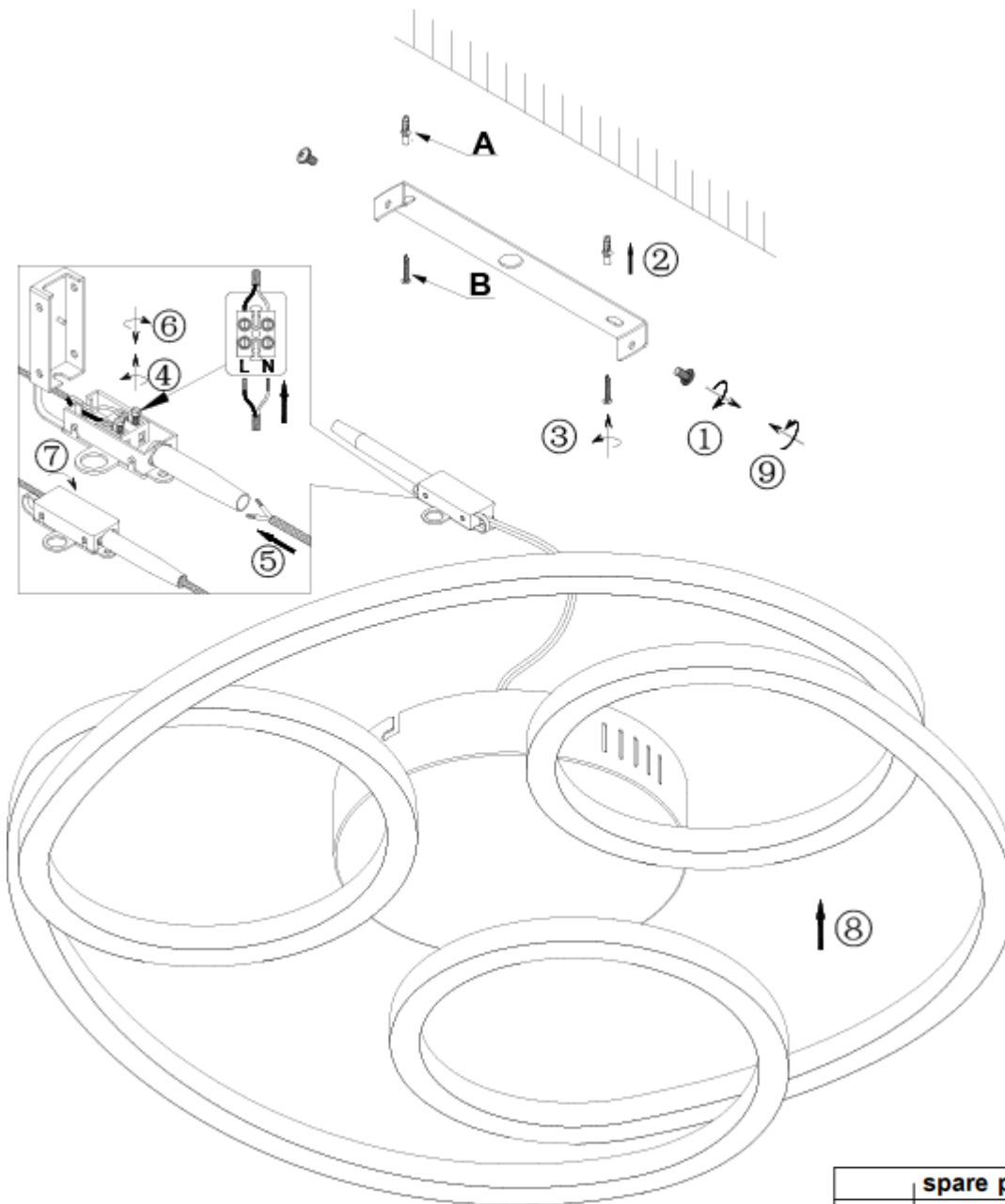
-  Semnificația pubelei tăiate: nu aruncați deșeurile electrice și electronice împreună cu gunoii menajer nesortat, ci utilizați centrele pentru colectare selectivă. Adresați-vă administrației dumneavoastră locale pentru a afla unde puteți găsi un centru de colectare. Atunci când deșeurile electrice și electronice ajung la groapa de gunoi, substanțe periculoase pot ajunge în pânza freatică și mai apoi în lanțul trofic. Starea dumneavoastră de sănătate poate fi astfel afectată.



BDSK Handels GmbH & Co. KG, Mergentheimer Straße 59  
97084 Würzburg, Germania

[www.moemax.com](http://www.moemax.com)  
[info@moemax.at](mailto:info@moemax.at)



63600049



spare parts		
code	part	article no
<b>A</b>	 X2pcs	63600049
<b>B</b>	 X2pcs	63600049

**INDICAȚIE:**

Curentul electric trece prin deschizătura cutiei de joncțiune în terminalul cu șurub din baldachin. Cablurile soclului de metal și suprafeței de montare trebuie să fie separate printr-o izolație dublă, iar mufele L, N trebuie să fie conectate precum vă este ilustrat.

# RS // PAŽNJA! Pažljivo pročitajte uputstvo za upotrebu pre korišćenja!

## TEHNIČKI PODACI

Broj modela: 63600049

Performanse: 220-240 V naizmjenične struje, 50/60 Hz, 40 W

Vrsta montaže: plafonjera

Klasa zaštite od strujnog udara: klasa II

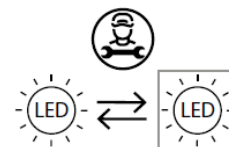
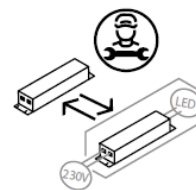
Funkcije lampe: temperatura boje 3000 K; nije dimabilno.

Lampa sadrži izvor svetlosti klase energetske efikasnosti F.


3 x LED modula: SELV (bezbednosni mali napon), jednosmerna struja, 0,3 A, potrošnja energije (Pon) 12 W, 3000 K, 1300 lm u svim pravcima (360°).

Korisnik ne sme da menja ni sijalice ni LED drajvere.


**Drajver sme da zameni samo kvalifikovano stručno lice.  
LED sijalicu sme da zameni samo kvalifikovano stručno lice.**



## UPOZORENJA

-  Lampa je namenjena samo za upotrebu u zatvorenom prostoru.
- Montažu lampe mora izvršiti kvalifikovano stručno lice.
- Lampu nemojte koristiti u vlažnom okruženju kako biste sprečili nastanak struja odvoda i strujnih udara.
- Pre montaže proverite da li je napajanje zaista prekinuto.
- Lampu nikada nemojte dodirivati golim rukama kada je u upotrebi.
- Lampu koristite isključivo u skladu sa namenom. Zabranjeno je vršenje bilo kakvih izmena.
- Sijalicu ove lampe na kraju životnog veka može zameniti stručno lice.
- U cilju izbegavanja rizika, a u slučaju oštećenja spoljašnjeg, fleksibilnog kabla ili provodnika svetiljke, zamenu sme da vrši isključivo proizvođač, njegov distributivni partner ili slično kvalifikovano lice.



-  Značenje precrtane kante za otpatke: Električne uređaje nemojte odlagati u komunalni otpad, već koristite posebna mesta za skupljanje takvog otpada. Obratite se svojoj opštinskoj upravi u vezi sa raspoloživim mestima za sakupljanje takvog otpada. Ukoliko se električni uređaji odlažu na deponije, opasne materije mogu dospeti u podzemne vode, a time i u prehrambeni lanac. To narušava vaše zdravlje i blagostanje.

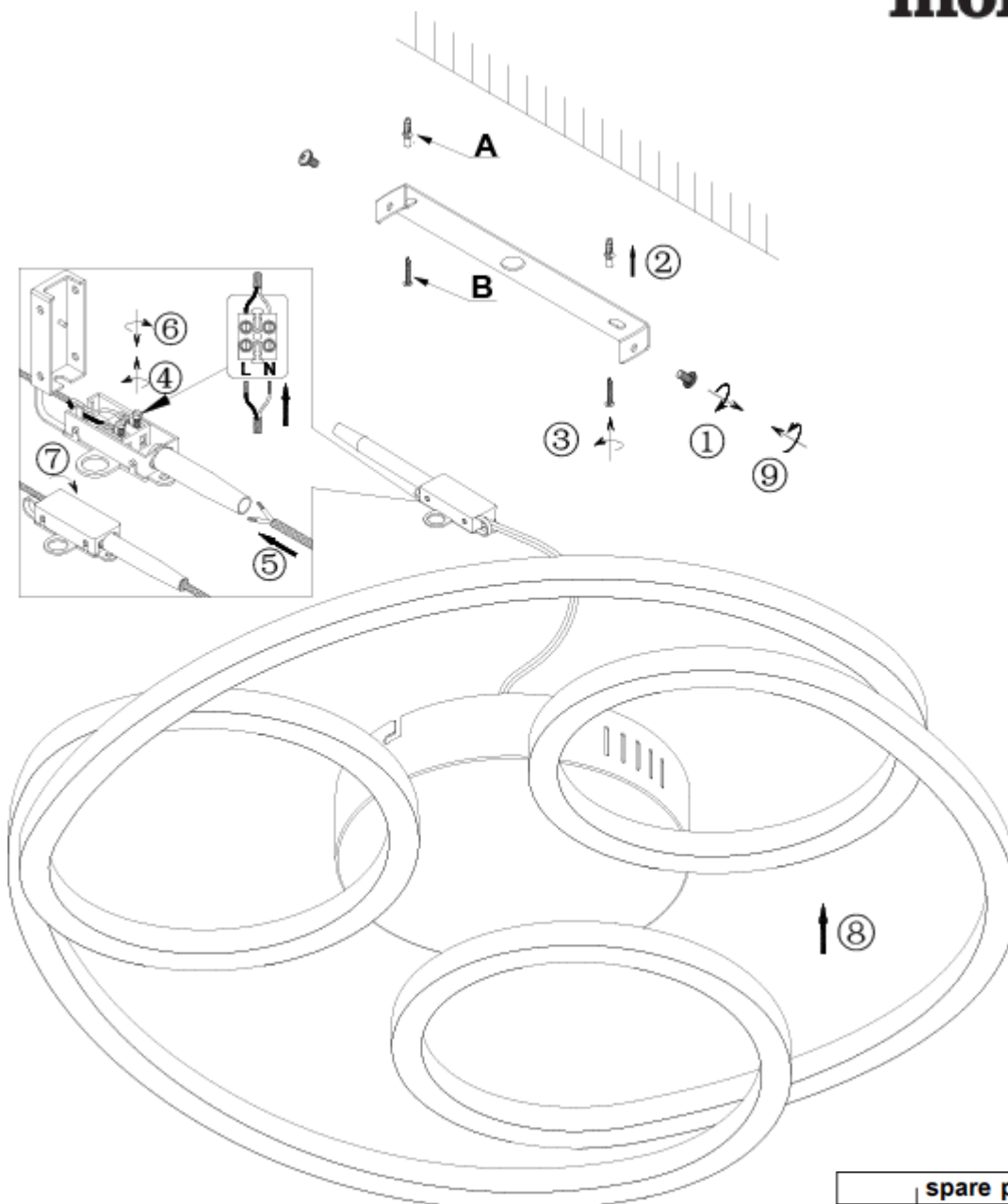
BDSK Handels GmbH & Co. KG, Mergentheimer Straße 59



97084 Würzburg, Nemačka

[www.moemax.com](http://www.moemax.com)

[info@moemax.at](mailto:info@moemax.at)





spare parts		
code	part	article no
<b>A</b>	 X2pcs	63600049
<b>B</b>	 X2pcs	63600049

**NAPOMENA:**

Strujno napajanje vodi kroz otvor priključne kutije svetiljke do redne stezaljke u čašici za plafon. Proverite da li su kablovi od metalnog kućišta i montažne površine razdvojeni dvostrukom izolacijom i da li su priključci L i N povezani kao što je prikazano na slici.

# SK // POZOR! Pred použitím si dôkladne prečítajte návod na použitie!

## TECHNICKÉ ÚDAJE

Číslo modelu: 63600049

Výkon: 220 – 240 V striedavý prúd, 50/60 Hz, 40 W

Typ montáže: stropné svietidlo

Trieda ochrany proti úrazu elektrickým prúdom: II

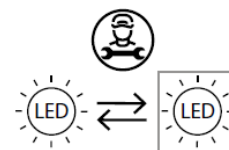
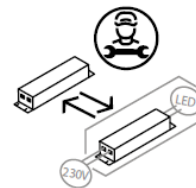
Funkcie svietidla: farebná teplota 3 000 K, bez funkcie stmievania

Svietidlo obsahuje svetelný zdroj triedy energetickej účinnosti F.


3x LED modul: SELV, jednosmerný prúd, 0,3 A, príkon (Pon) – 12 W, 3 000 K, 1 300 lm v guli (360°)

Žiarovku ani LED predradník nesmie vymieňať používateľ.


**Predradník smie vymeniť len kvalifikovaný odborník.  
LED žiarovku smie vymeniť len kvalifikovaný odborník.**



## VAROVANIA

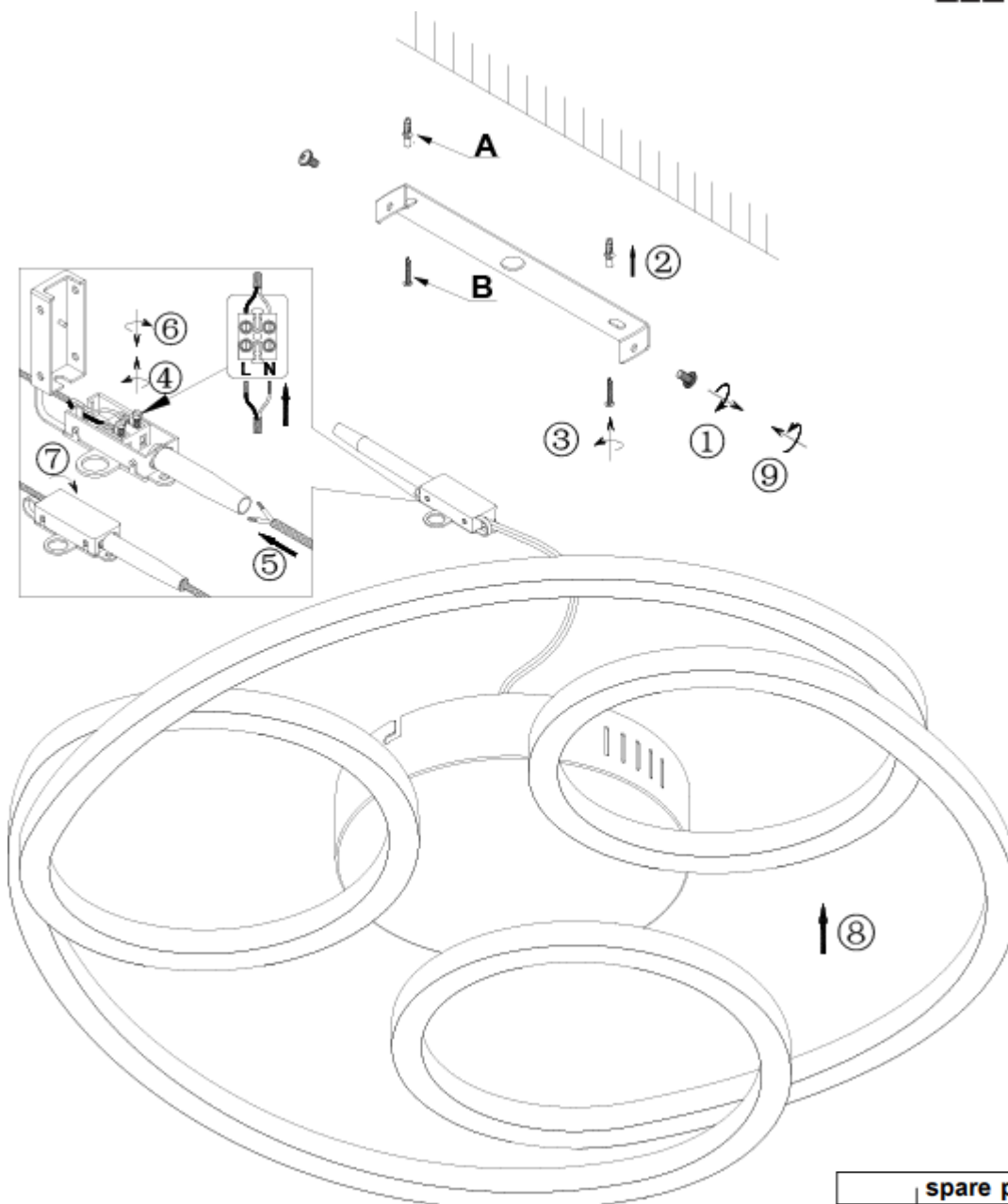
-  Toto svietidlo je určené len na používanie v interiéri.
- Montáž tohto svietidla musí vykonať odborne kvalifikovaná osoba.
- Nepoužívajte svietidlo vo vlhkom prostredí. Predídete tak vzniku zvodových prúdov a úrazu elektrickým prúdom.
- Pred montážou sa uistite, že je prerušené napájanie elektrickým prúdom.
- Nikdy sa nedotýkajte svietidla holými rukami, keď je v prevádzke.
- Svietidlo sa smie používať len na stanovený účel. Akékoľvek zmeny sú zakázané.
- Svetelný zdroj tohto svietidla môže po skončení jeho životnosti vymeniť len odborne kvalifikovaná osoba.
- Vzhľadom na možné nebezpečenstvo môže vonkajší flexibilný kábel alebo kábel svietidla v prípade poškodenia vymeniť len výrobca, jeho distribučný partner alebo podobne kvalifikovaná osoba.





-  Význam symbolu preškrtnutej nádoby na odpad: Elektrické spotrebiče nevhadzujte do netriedeného domáceho odpadu, ale odovzdajte ich na zbernom mieste. Informácie o dostupných zberných miestach vám poskytnú zamestnanci správy vašej obce. V prípade likvidácie elektrických spotrebičov na bežných skládkach sa môžu do podzemných vôd a následne do potravinového reťazca dostať nebezpečné látky. To môže negatívne ovplyvniť vaše zdravie.

BDSK Handels GmbH & Co. KG, Mergentheimer Straße 59  
97084 Würzburg, Nemecko  
www.moemax.com  
info@moemax.at





spare parts		
code	part	article no
<b>A</b>	 X2pcs	63600049
<b>B</b>	 X2pcs	63600049

#### UPOZORNENIE!

Napájanie vedie cez otvor napájacieho boxu svietidla do svorkovnice v ochrannom kryte. Uistite sa, že je kabeľáž od kovového podstavca a montážnej plochy oddelená dvojitoú izoláciou a svorky L, N sú spojené tak, ako je to znázornené na obrázku.

**SI // POZOR! Pred uporabo pazljivo preberite navodila za uporabo!**

## TEHNIČNI PODATKI

Številka modela: 63600049

Moč: 220–240 V AC, 50/60 Hz, 40 W

Vrsta montaže: stropna svetilka

Razred zaščite pred električnim udarom: razred II

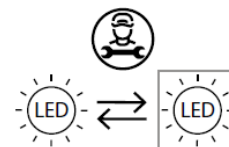
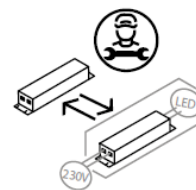
Funkcije svetilke: barvna temperatura 3000 K; brez možnosti reguliranja svetlosti

Ta svetilka vsebuje svetlobni vir razreda energijske učinkovitosti F.


3 x LED-modul: varnostna mala napetost (SELV), DC, 0,3 A, moč v stanju delovanja (Pon) 12 W, 3000 K, 1300 lm v krogli (360°).

Uporabnik ne more sam zamenjati svetlobnega vira in LED-gonilnika.


**Gonilnik sme zamenjati le usposobljen strokovnjak.**  
**Svetlobni vir LED sme zamenjati le usposobljen strokovnjak.**



## VARNOSTNA OPOZORILA

-  Ta svetilka je namenjena izključno za notranje prostore.
- Montažo te svetilke mora izvesti strokovno usposobljena oseba.
- Svetilke ne uporabljajte v vlažnem okolju, tako boste preprečili uhajavi tok in električni udar.
- Pred montažo se prepričajte, da je električno napajanje izključeno.
- Ne dotikajte se svetilke z golimi rokami, ko je ta vklopljena.
- Svetilka se lahko uporablja le za predvideni namen. Vse spremembe so prepovedane.
- Svetlobni vir te svetilke lahko ob koncu življenjske dobe zamenja strokovno usposobljena oseba.
- Da bi preprečili nevarnosti, mora zunanji fleksibilni kabel ali napeljavo svetilke v primeru poškodbe zamenjati izključno proizvajalec, njegov distributer ali podobno usposobljena oseba.



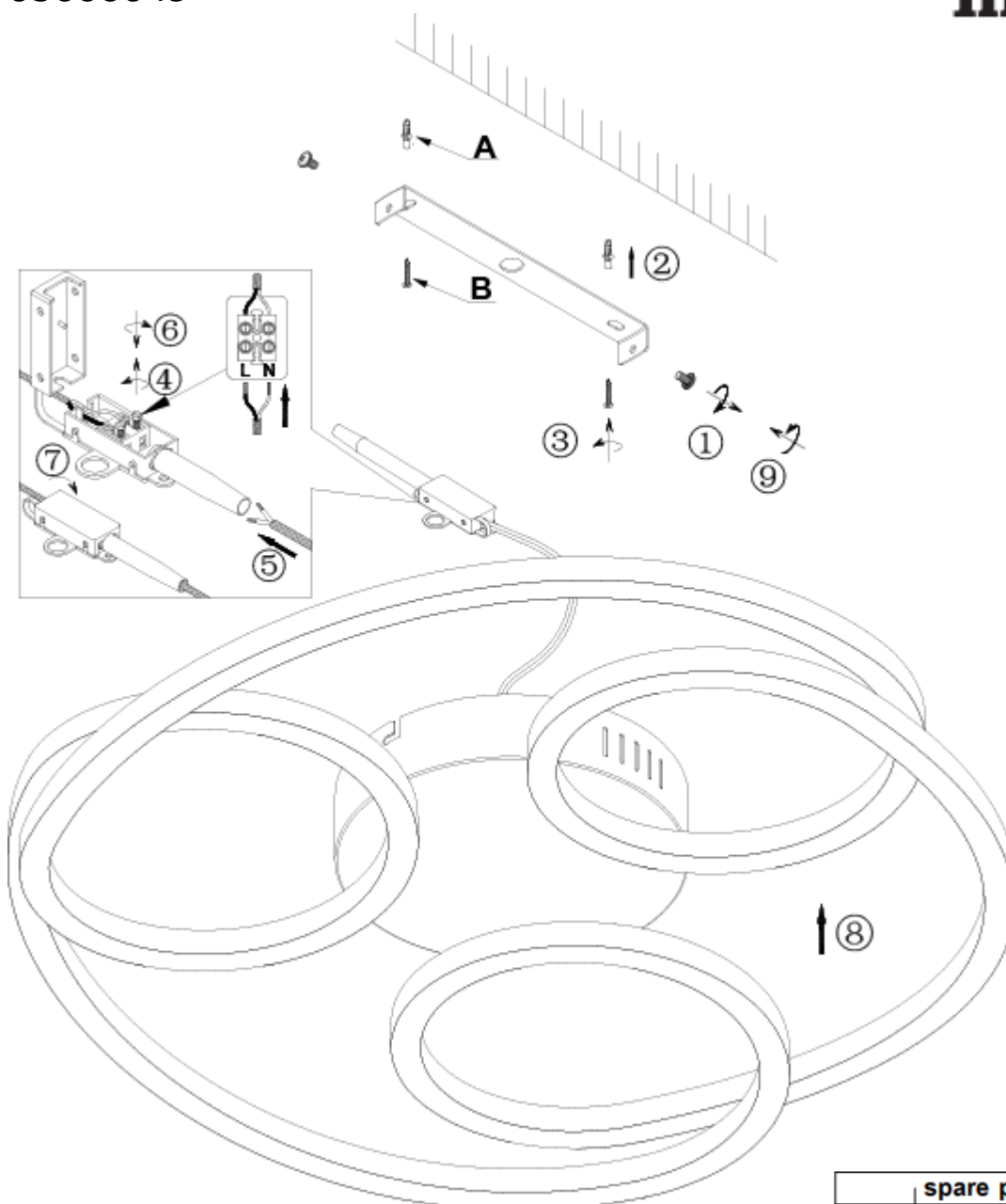
-  Pomen prečrtanega smetnjaka: Električnih naprav ne odvrzite med nesortirane gospodinjske ali komunalne odpadke, temveč jih odnesite na zbirališča za ločeno zbiranje odpadkov. Glede obstoječih zbirališč se obrnite na ustrezen urad v svoji občini. Če električne aparate odložite na odlagališčih odpadkov, lahko nevarne snovi pronicaajo v podtalnico in s tem tudi v prehranjevalno verigo. To je škodljivo za zdravje in vaše dobro počutje.



BDSK Handels GmbH & Co. KG, Mergentheimer Straße 59  
97084 Würzburg, Nemčija

[www.moemax.com](http://www.moemax.com)

[info@moemax.at](mailto:info@moemax.at)





spare parts		
code	part	article no
<b>A</b>	 X2pcs	63600049
<b>B</b>	 X2pcs	63600049

**OPOZORILO:**

V rozeti vodi napajanje skozi odprtino priključne doze svetilke v sponko svetilke. Prepričajte se, da so kabli ločeni od kovinskega podnožja in montažne površine z dvojno izolacijo in da sta priključka L in N povezana, kot je prikazano.

**CZ // POZOR! Před použitím si pečlivě přečtěte návod k obsluze.**

## TECHNICKÉ ÚDAJE

Číslo modelu: 63600049

Výkon: 220-240 V střídavý proud, 50/60 Hz, 40 W

Typ montáže: stropní svítidlo

Třída ochrany před úrazem elektrickým proudem: třída II

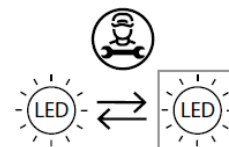
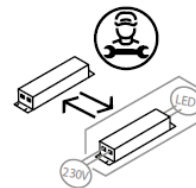
Funkce svítidla: Teplota barev 3000 K; nelze stmívat.

Svítidlo obsahuje žárovku třídy energetické účinnosti F.


3x LED modul: velmi nízké napětí (SELV), stejnosměrný proud, 0,3 A, příkon (Pon) 12 W, 3000 K, 1300 lm ve všech směrech (360°).

Žárovky a ovladače LED nelze vyměnit.


**Ovladač smí vyměnit pouze kvalifikovaný odborník.  
LED žárovku smí vyměnit pouze kvalifikovaný odborník.**



## UPOZORNĚNÍ

-  Toto svítidlo je určeno výhradně pro použití v interiéru.
- Montáž svítidla musí provést kvalifikovaná osoba.
- Svítidlo neinstalujte do vlhkého prostředí, tím zabráníte svodovému proudu nebo zásahnutí elektrickým proudem.
- Před montáží se ujistěte, že je vypnutý elektrický proud.
- Pokud je svítidlo v provozu, nikdy se ho nedotýkejte holýma rukama.
- Svítidlo je určeno výhradně k danému účelu. Jakékoli úpravy jsou zakázány.
- Žárovku tohoto svítidla smí po skončení životnosti vyměnit odborně způsobilá osoba.
- Aby se předešlo rizikům, smí vnější ohebný kabel nebo kabel žárovky v případě poškození vyměnit pouze výrobce, jeho obchodní partner nebo podobně kvalifikovaná osoba.



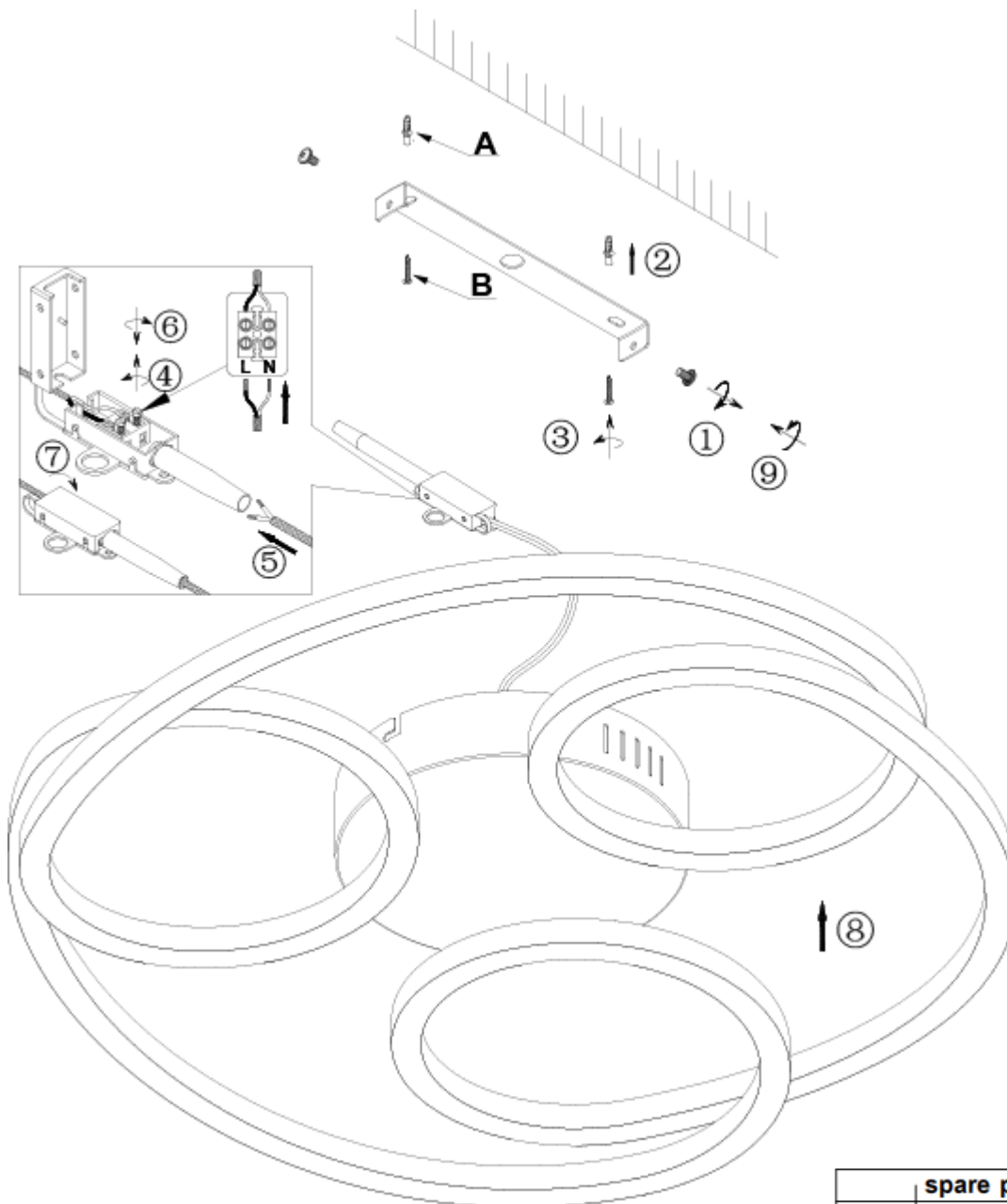
-  Význam symbolu přeškrtnuté popelnice: Elektrické spotřebiče nelikvidujte v netříděném odpadu. Využijte k tomu samostatné sběrný. Informace o dostupných sběrných Vám poskytne příslušná obec. Likvidují-li se elektrické spotřebiče na běžných skládkách, mohou se z nich uvolňovat nebezpečné látky, které se mohou dostat do podzemních vod a posléze do potravinového řetězce. To může ohrozit Vaše zdraví.



BDSK Handels GmbH & Co. KG, Mergentheimer Straße 59  
97084 Würzburg, Německo

[www.moemax.com](http://www.moemax.com)

[info@moemax.at](mailto:info@moemax.at)

63600049



spare parts		
code	part	article no
<b>A</b>	 X2pcs	63600049
<b>B</b>	 X2pcs	63600049

**UPOZORNĚNÍ:**

Zdroj napájení vede otvorem napájecího boxu svítidla do úchytky svítidla v ochranném krytu. Ujistěte se, že je kabeláž od kovového podstavce a montážní plochy oddělená dvojitou izolací a přípojky L, N jsou spojeny tak, jak je zobrazeno na obrázku.

## MŰSZAKI ADATOK

Modellszám: 63600049

Teljesítmény: 220–240 V váltakozó áram, 50/60 Hz, 40 W

Szerelési mód: mennyezeti lámpa

Áramütés elleni védelmi osztály: II. osztály

A lámpa funkciói: 3000 K színhőmérséklet, nem tompítható

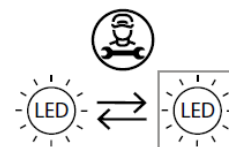
A lámpa az F energiaosztályba tartozó fényforrást tartalmaz.

3 db LED modul: SELV, egyenáram, 0,3 A, teljesítményfelvétel bekapcsolt állapotban (Pon) 12 W, 3000 K, 1300 lm gömbben (360°).


Az izzókat és a LED meghajtókat a felhasználó nem cserélheti ki.

**A meghajtót csak képzett szakember cserélheti ki.**

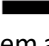
**A LED izzót csak képzett szakember cserélheti ki.**



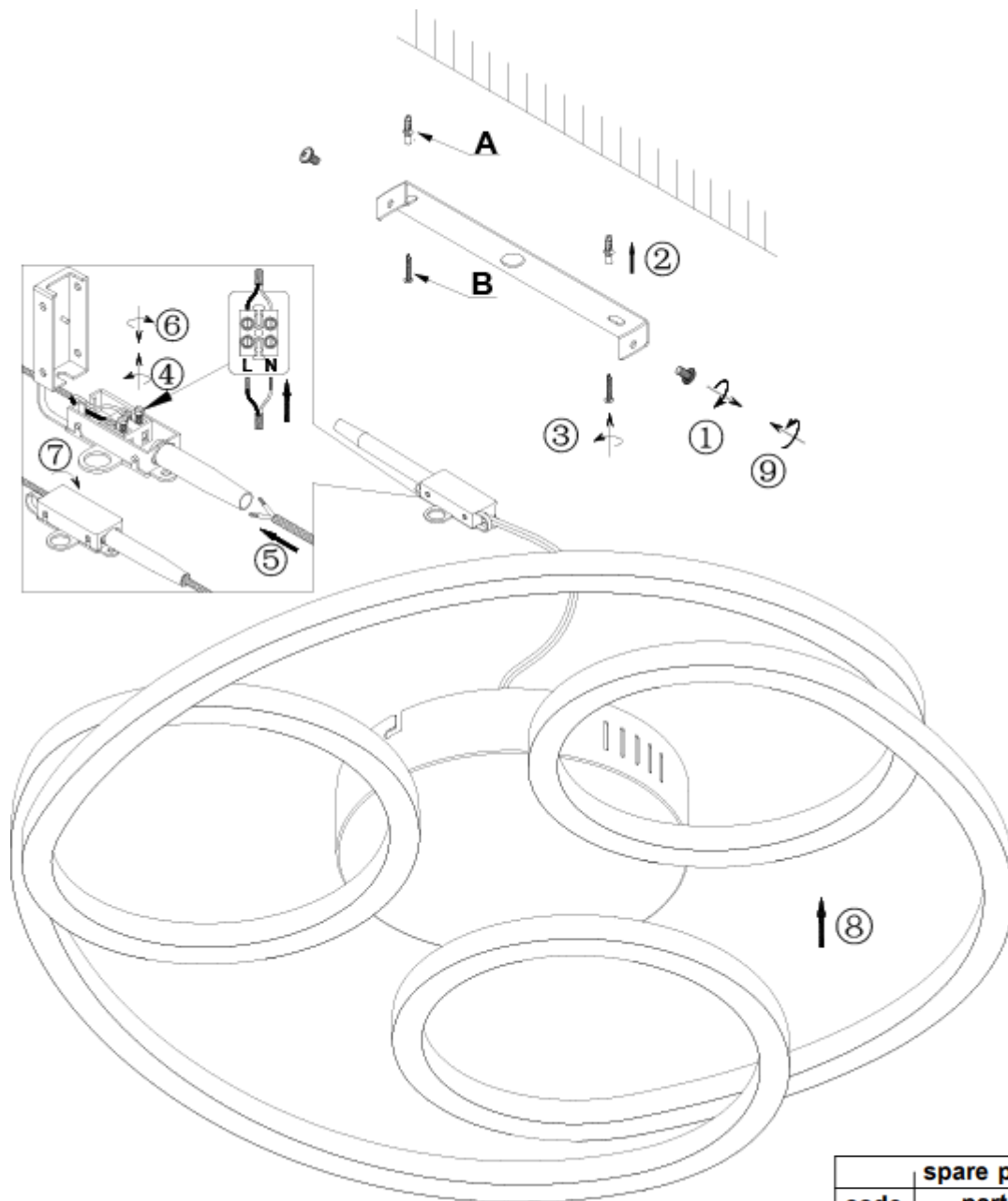
## FIGYELMEZTETÉSEK



-  A lámpa csak beltéri használatra alkalmas.
- Ezt a lámpát szakképzett személynek kell felszerelnie.
- Az áramszivárgások és az áramütés elkerülése érdekében ne használja a lámpát nedves környezetben.
- Szerelés előtt győződjön meg arról, hogy az áramellátást lekapcsolta.
- Működés közben soha ne érintse meg pusztán kézzel a lámpát.
- A lámpa kizárólag rendeltetésszerű használatra alkalmas. A lámpán mindennemű változtatás tilos.
- A lámpában lévő izzót élettartama végén szakképzett személy cserélheti ki.
- A kockázatok elkerülése érdekében a sérült flexibilis kábelt és a vezetéket csak a gyártó, az értékesítő vagy egy képzett szakember cserélheti ki.



-  Az áthúzott kuka piktogram jelentése: Ne dobjon elektromos készüléket a háztartási hulladékba, hanem adja le a lakóhely szerinti gyűjtőhelyen. A hulladékgyűjtő helyekről érdeklődjön a helyi önkormányzatnál. Ha az elektromos készülék szeméttlerakóba kerül, veszélyes anyagok kerülhetnek a talajvízbe, és ezáltal a táplálékláncba. Ez károsítja az egészségét és a közérzetét.

63600049



spare parts		
code	part	article no
<b>A</b>	 X2pcs	63600049
<b>B</b>	 X2pcs	63600049

**MEGJEGYZÉS:**

Az áramellátás a lámpacsatlakozó doboz nyílásán keresztül a mennyezeti rózsában található sorkapocsba vezet. Győződjön meg arról, hogy a vezetékek duplán szigeteltek, el vannak választva a fém talapzattól és a szerelőfelülettől, ill. hogy az L, N csatlakozók az ábrázolt módon vannak összekötve.