



Blinker
Nachrüstset v2.0



Blinker-Nachrüstset für E-Scooter (Blinker mit integrierten Adapter)

Beim Nachrüsten wird der seitliche Lenkergriff vorsichtig geöffnet, um den passenden Adapter einzusetzen. In diesen wird anschließend der Blinker (WingLights POP) integriert. Die Bedienung erfolgt direkt über den am Blinker angebrachten Taster.

Die WingLights POP sind kabellos, einfach zu montieren und bieten eine klare Sichtbarkeit im Straßenverkehr.

Bestehend aus:



2 Stück Blinker
mit Batterie

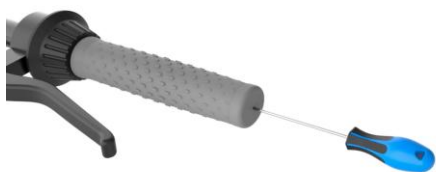
Technische Daten



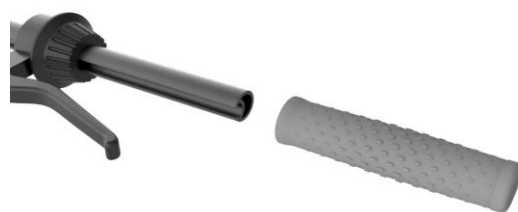
| | |
|-------------------------|--|
| Anzeighelligkeit | 14 Lumen durch 3 extra helle stromsparende orangefarbene LED-Lichter pro Blinker |
| Material | Hochwertiges Kunststoffgehäuse mit durchsichtiger Gummiabschirmung. |
| Kompatibel | Kompatibel mit jedem E-Scooter mit halbmondförmigem Lenker |
| Batterie-kompatibilität | CR2032 und LIR2032 wiederaufladbare Batterien. 4 x CR2032 Lithiumknopfzellen enthalten (2 pro Blinker) |
| Gewicht am Scooter | 58g |
| Wasserdicht | IP67 zertifiziert |

Einfache Montage

1. Loch in den Griff machen



2. Griff entfernen



3. Adapter vom Blinker drehen



4. Adapter in Lenkerrohr stecken



5. Griff hinaufschieben



6. Blinker reindreihen



7. Fertig



**Geeignet für alle E-Scooter
mit halbmondförmigem Lenker**

